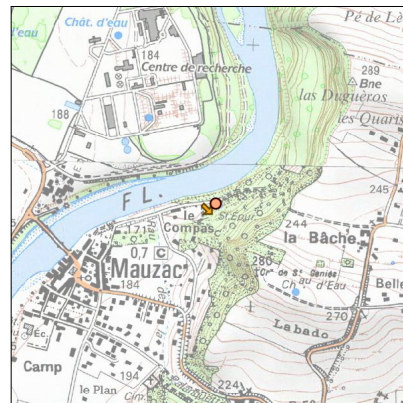
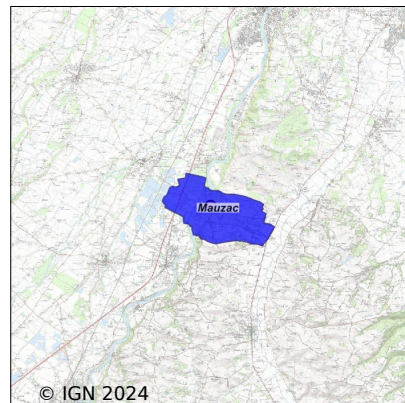


Système d'assainissement 2022

MAUZAC N°2

Réseau de type Séparatif



Station : MAUZAC N°2

Code Sandre	0531334V002
Nom du maître d'ouvrage	SYNDICAT MIXTE DE L'EAU ET DE L'ASSAINISSEMENT DE LA
Nom de l'exploitant	-
Date de mise en service	janvier 2014
Date de mise hors service	-
Niveau de traitement	Secondaire bio (Ntk)
Capacité	1 800 équivalent-habitant
Charge nominale DBO5	108 Kg/j
Charge nominale DCO	216 Kg/j
Charge nominale MES	162 Kg/j
Débit nominal temps sec	310 m3/j
Débit nominal temps pluie	370 m3/j
Filières EAU	File 1: Prétraitements, Boues activées faible charge, aération p
Filières BOUE	File 2: Table d'égouttage, Stockage boues liquides
Filières ODEUR	
Coordonnées du point de rejet (Lambert 93)	562 036, 6 254 762 - Coordonnées établies (précision du décamètre)
Milieu récepteur	Rivière - La Garonne

Chronologie des raccordements au réseau

Raccordements communaux

100% de Mauzac depuis 1964

Observations SDDE

Système de collecte

Le réseau qui compte 3 postes de relevage, est en partie unitaire. Le flux hydraulique arrivant à la station en périodes pluvieuses peut être doublé.

Le déversoir d'orage se situe sur le dernier regard avant le poste de la station. Il est instrumenté.

Les interventions sur le réseau sont curatives. Les sous produits de curage sont évacués vers Ginestous.

Station d'épuration

La gestion de la station est correcte mais on note encore que le suivi (cahier de bord) et les passages sont assez irréguliers.

Néanmoins les paramètres de fonctionnement (supervision) de la file eau sont satisfaisants pour les charges à traiter.

L'aération est pilotée par sonde redox pour le démarrage du surpresseur (consigne : -100 mV) et par la sonde oxygène pour l'arrêt (consigne : 3.5 mgO₂/l).

La recirculation est asservie au débit d'entrée au taux de 150%.

Le taux de boues n'est pas stable (5.8 g/l mesuré en décembre) en raison d'extraction irrégulière ce qui ne garantit pas l'absence de dépôts de boues du clarificateur.

80 m³/j en moyenne journalière Le taux de charge hydraulique de la station est faible : 21%. Les charges polluantes oscillent entre 40 et 50% des valeurs nominales.

Les rendements sont corrects, ils sont tous supérieurs à 95%.

Sous produits

Les refus sont stockés en container et évacués 3 fois par an à destination de la SETMI (1.1 t). Les sables (3.65 t) et les graisses (8.3 t) ont été pompés par le SMEA et déposés sur Ginestous.

La production annuelle est de 7.7 tMS ; le calcul théorique donne une estimation à 11 tMS.

Les boues (192 m³ soit 10.56 tMS) ont été évacuées vers une unité mobile de déshydratation pour être compostées.

Données chiffrées

Les données présentées ci-dessous peuvent provenir des différentes STEP suivantes, liées au même système de collecte :

0531334V001 MAUZAC

Tableau de synthèse

Paramètre	Pollution entrante			Rendement	Pollution sortante	
	Charge	Capacité	Concentration		Charge	Concentration
VOL	98 m3/j	26 %			98 m3/j	
DBO5	21 Kg/j	19 %	216 mg/l	99 %	0,2 Kg/j	2 mg/l
DCO	62 Kg/j	29 %	630 mg/l	95 %	3 Kg/j	30 mg/l
MES	22,8 Kg/j		234 mg/l	98 %	0,4 Kg/j	4,1 mg/l
NGL	6,1 Kg/j		63 mg/l	72 %	1,7 Kg/j	17,4 mg/l
NTK	6,1 Kg/j		63 mg/l	98 %	0,1 Kg/j	1,4 mg/l
PT	0,8 Kg/j		8,3 mg/l	30,2 %	0,6 Kg/j	5,7 mg/l

Problèmes rencontrés en 2022

Problèmes liés...

... à la collecte des effluents	Non
...à l'atteinte des performances européennes	Non
...à l'autosurveillance	Non
...à l'exploitation des ouvrages	Non
...à la production des boues	Non
...à la vétusté	Non
...à la destination des sous-produits	Non

Accès aux données

Les données historiques sont disponibles en téléchargement depuis la thématique "Usages et pressions polluantes domestiques et urbaines" ou sous forme d'archive depuis le catalogue de données du SIE du Bassin Adour Garonne (<http://adour-garonne.eaufrance.fr>).

Accès à la fiche du Portail d'information sur l'assainissement communal : <http://assainissement.developpementdurable.gouv.fr/station.php?code=0531334V002>