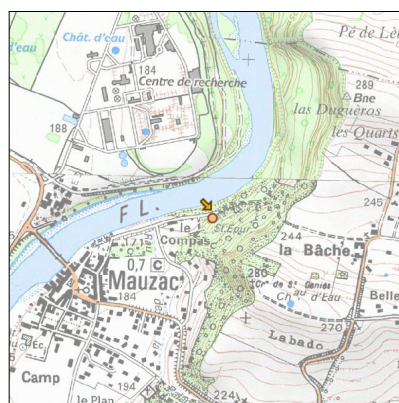
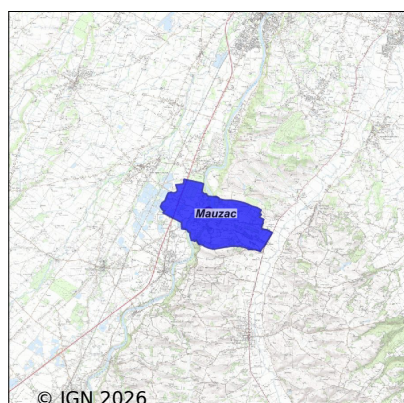


Système d'assainissement 2023

MAUZAC



Station : MAUZAC

Code Sandre	0531334V001
Nom du maître d'ouvrage	SYNDICAT MIXTE DE L'EAU ET DE L'ASSAINISSEMENT DE LA
Nom de l'exploitant	-
Date de mise en service	janvier 1991
Date de mise hors service	décembre 2013
Niveau de traitement	Primaire décantation (Décanteur Primaire
Capacité	600 équivalent-habitant
Charge nominale DBO5	36 Kg/j
Charge nominale DCO	72 Kg/j
Charge nominale MES	42 Kg/j
Débit nominal temps sec	120 m3/j
Débit nominal temps pluie	-
Filières EAU	File 1: Prétraitements, Décantation physique
Filières BOUE	File 1: Lits de séchage
Filières ODEUR	
Coordonnées du point de rejet (Lambert 93)	562 038, 6 254 756 - Coordonnées établies (précision du décamètre)
Milieu récepteur	Rivière - La Garonne

Chronologie des raccordements au réseau

Raccordements communaux

100% de Mauzac depuis 1964

Observations SDDE

Système de collecte

Aucune observation

Station d'épuration

Aucune observation

Sous produits

Aucune observation

Données chiffrées

Attention, cette STEP a été mise hors service en December-2014

Les données présentées ci-dessous peuvent provenir des différentes STEP suivantes, liées au même système de collecte :

0531334V002 MAUZAC N°2

Tableau de synthèse

Paramètre	Pollution entrante			Rendement	Pollution sortante	
	Charge	Capacité	Concentration		Charge	Concentration
VOL	84 m3/j	23 %			84 m3/j	
DBO5	30,4 Kg/j	28 %	360 mg/l	99 %	0,2 Kg/j	2,2 mg/l
DCO	81 Kg/j	38 %	960 mg/l	97 %	2,1 Kg/j	24,5 mg/l
MES	36 Kg/j		420 mg/l	99 %	0,2 Kg/j	2,8 mg/l
NGL	6,5 Kg/j		78 mg/l	90 %	0,6 Kg/j	7,5 mg/l
NTK	6,5 Kg/j		77 mg/l	98 %	0,1 Kg/j	1,7 mg/l
PT	1,3 Kg/j		15 mg/l	65 %	0,4 Kg/j	5,3 mg/l

Problèmes rencontrés en 2023

Problèmes liés...

... à la collecte des effluents	Non
...à l'atteinte des performances européennes	Non
...à l'autosurveillance	Non
...à l'exploitation des ouvrages	Non
...à la production des boues	Non
...à la vétusté	Non
...à la destination des sous-produits	Non

Accès aux données

Les données historiques sont disponibles en téléchargement depuis la thématique "Usages et pressions polluantes domestiques et urbaines" ou sous forme d'archive depuis le catalogue de données du SIE du Bassin Adour Garonne (<http://adour-garonne.eaufrance.fr>).

Accès à la fiche du Portail d'information sur l'assainissement collectif : <https://assainissement.developpement-durable.gouv.fr/pages/data/fiche-0531334V001>