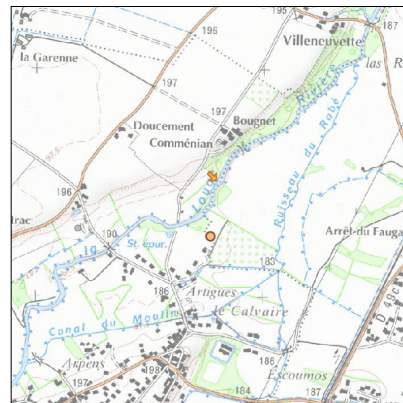
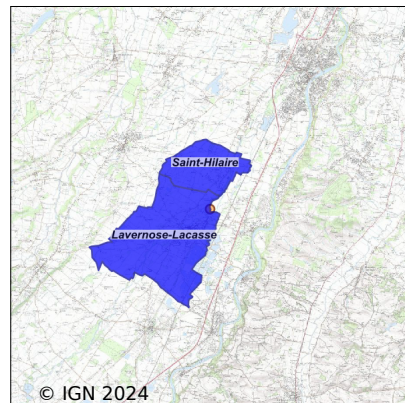


Système d'assainissement 2022

LE FAUGA (LAVERNOSE)



Station : LE FAUGA (LAVERNOSE)

Code Sandre	0531287V001
Nom du maître d'ouvrage	S.I.A. DE LAVERNOSE LACASSE ST HILAIRE
Nom de l'exploitant	-
Date de mise en service	décembre 1980
Date de mise hors service	janvier 2002
Niveau de traitement	Secondaire bio (Ntk)
Capacité	1 500 équivalent-habitant
Charge nominale DBO5	90 Kg/j
Charge nominale DCO	-
Charge nominale MES	105 Kg/j
Débit nominal temps sec	375 m3/j
Débit nominal temps pluie	-
Filières EAU	File 1: Prétraitements, Boues activées faible charge, aération p
Filières BOUE	File 1: Lits de séchage
Filières ODEUR	
Coordonnées du point de rejet (Lambert 93)	559 966, 6 257 657 - Coordonnées établies (précision du décimètre)
Milieu récepteur	Rivière - La Louge

Chronologie des raccordements au réseau

Raccordements communaux

100% de Lavernose-Lacasse depuis 1964

100% de Saint-Hilaire depuis 1964

Observations SDDE

Système de collecte

Aucune observation

Station d'épuration

Aucune observation

Sous produits

Aucune observation

Données chiffrées

Attention, cette STEP a été mise hors service en January-2002

Les données présentées ci-dessous peuvent provenir des différentes STEP suivantes, liées au même système de collecte :

0531287V002 LAVERNOSE LACASSE (S.I.A.)

Tableau de synthèse

Paramètre	Pollution entrante			Rendement	Pollution sortante	
	Charge	Capacité	Concentration		Charge	Concentration
VOL	900 m3/j	150 %			890 m3/j	
DBO5	205 Kg/j	114 %	223 mg/l	96 %	8,1 Kg/j	9,2 mg/l
DCO	540 Kg/j	149 %	600 mg/l	90 %	52 Kg/j	57 mg/l
MES	233 Kg/j		263 mg/l	90 %	22,6 Kg/j	24,4 mg/l
NGL	56 Kg/j		63 mg/l	91 %	5,3 Kg/j	5,9 mg/l
NTK	56 Kg/j		62 mg/l	92 %	4,4 Kg/j	4,9 mg/l
PT	5,8 Kg/j		6,6 mg/l	69 %	1,8 Kg/j	2,1 mg/l

Problèmes rencontrés en 2022

Problèmes liés...

... à la collecte des effluents	Non
...à l'atteinte des performances européennes	Non
...à l'autosurveillance	Non
...à l'exploitation des ouvrages	Non
...à la production des boues	Non
...à la vétusté	Non
...à la destination des sous-produits	Non

Accès aux données

Les données historiques sont disponibles en téléchargement depuis la thématique "Usages et pressions polluantes domestiques et urbaines" ou sous forme d'archive depuis le catalogue de données du SIE du Bassin Adour Garonne (<http://adour-garonne.eaufrance.fr>).

Accès à la fiche du Portail d'information sur l'assainissement communal : <http://assainissement.developpementdurable.gouv.fr/station.php?code=0531287V001>