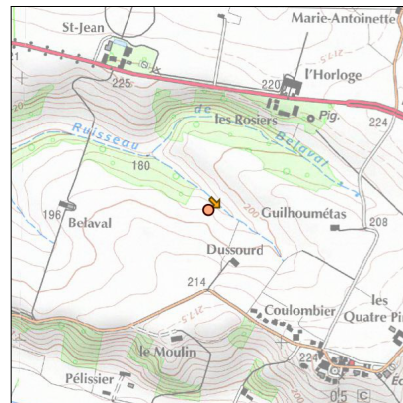
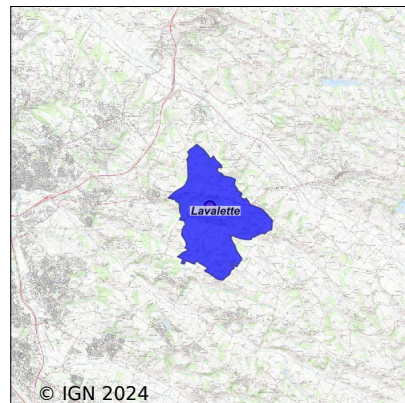


# Système d'assainissement 2022

## LAVALETTE - N°2



### Station : LAVALETTE - N°2

<b>Code Sandre</b>	<b>0531285V002</b>
<b>Nom du maître d'ouvrage</b>	SYNDICAT MIXTE DE L'EAU ET DE L'ASSAINISSEMENT DE LA
<b>Nom de l'exploitant</b>	-
<b>Date de mise en service</b>	janvier 2020
<b>Date de mise hors service</b>	-
<b>Niveau de traitement</b>	Secondaire bio (Ntk)
<b>Capacité</b>	360 équivalent-habitant
<b>Charge nominale DBO5</b>	21,6 Kg/j
<b>Charge nominale DCO</b>	43,2 Kg/j
<b>Charge nominale MES</b>	32,4 Kg/j
<b>Débit nominal temps sec</b>	54 m3/j
<b>Débit nominal temps pluie</b>	-
<b>Filières EAU</b>	File 1: Prétraitements, Filtres plantés
<b>Filières BOUE</b>	
<b>Filières ODEUR</b>	
<b>Coordonnées du point de rejet (Lambert 93)</b>	586 157, 6 283 677 - Coordonnées établies (précision du décimètre)
<b>Milieu récepteur</b>	Rivière - Ruisseau de Belaval

# Chronologie des raccordements au réseau

## Raccordements communaux

100% de Lavalette depuis 2011

## Observations SDDE

### Système de collecte

Le réseau d'assainissement est gravitaire et séparatif mais il collecte des eaux claires parasites par temps de pluie (quantité difficilement quantifiable).

Les nombres de bâchées, lorsque les compteurs fonctionnent correctement, peuvent être multipliés par 2 voire 3 lors des pluies significatives.

### Station d'épuration

Le fonctionnement de ce dispositif est globalement satisfaisant.

Le taux de charge hydraulique est d'environ 50% et la charge organique moyenne de l'ordre de 80%. A noter la difficulté pour réaliser un prélèvement sur 24H en entrée station sans prélever des dépôts. Le taux de charge organique est donc un peu surestimé.

Des travaux ont été réalisés en 2021 sur le répartiteur de débit en entrée (mise en place de deux lames au même niveau) afin d'alimenter les deux files avec 50% des effluents chacune. Cela semble bénéfique au niveau de la répartition des volumes mais cela a accentué la rétention des matières décantables en amont de ces lames.

Bon développement des roseaux sur la file 1. Le faucardage annuel a été réalisé en janvier.

Pour la file 2, la densité de roseaux est plus faible surtout sur le 1er étage. Le faucardage annuel a également été réalisé en janvier.

### Sous produits

La totalité des boues produites s'accumule à la surface des massifs filtrants du premier étage.

Il n'y a pas encore eu de curage des lits plantés de roseaux.

Il n'en est pas prévu à court terme.

Les refus de dégrillage sont stockés dans un container puis évacués par Véolia propreté à la demande (0.3T en 2022).

## Données chiffrées

Les données présentées ci-dessous peuvent provenir des différentes STEP suivantes, liées au même système de collecte :

0531285V001 LAVALETTE

### Tableau de synthèse

Paramètre	Pollution entrante			Rendement	Pollution sortante	
	Charge	Capacité	Concentration		Charge	Concentration
VOL	27 m3/j	50 %			21 m3/j	
DBO5	17 Kg/j	79 %	630 mg/l	99 %	0,2 Kg/j	7,1 mg/l
DCO	51 Kg/j	119 %	1 900 mg/l	96 %	1,9 Kg/j	90 mg/l
MES	23,2 Kg/j		860 mg/l	99 %	0,2 Kg/j	10 mg/l
NGL	4,2 Kg/j		155 mg/l	46 %	2,3 Kg/j	108 mg/l
NTK	4,2 Kg/j		154 mg/l	96 %	0,2 Kg/j	8,6 mg/l
PT	0,6 Kg/j		21,1 mg/l	72 %	0,2 Kg/j	7,6 mg/l

## Problèmes rencontrés en 2022

### Problèmes liés...

... à la collecte des effluents	Non
...à l'atteinte des performances européennes	Non
...à l'autosurveillance	Non
...à l'exploitation des ouvrages	Non
...à la production des boues	Non
...à la vétusté	Non
...à la destination des sous-produits	Non

## Accès aux données

Les données historiques sont disponibles en téléchargement depuis la thématique "Usages et pressions polluantes domestiques et urbaines" ou sous forme d'archive depuis le catalogue de données du SIE du Bassin Adour Garonne (<http://adour-garonne.eaufrance.fr>).

Accès à la fiche du Portail d'information sur l'assainissement communal : <http://assainissement.developpementdurable.gouv.fr/station.php?code=0531285V002>