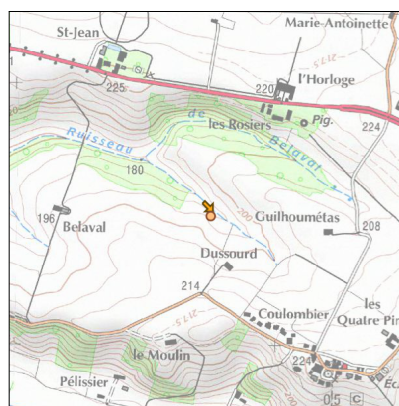
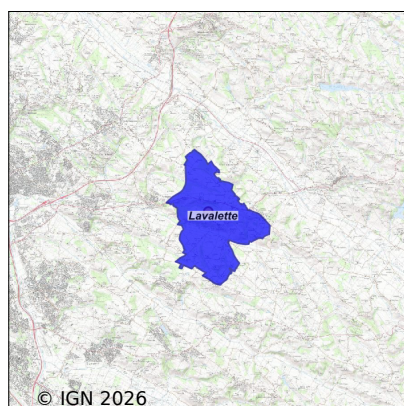


Système d'assainissement 2023

LAVALETTE



Station : LAVALETTE

Code Sandre	0531285V001
Nom du maître d'ouvrage	SYNDICAT MIXTE DE L'EAU ET DE L'ASSAINISSEMENT DE LA
Nom de l'exploitant	-
Date de mise en service	juin 2011
Date de mise hors service	décembre 2019
Niveau de traitement	Secondaire bio (Ntk)
Capacité	190 équivalent-habitant
Charge nominale DBO5	9 Kg/j
Charge nominale DCO	21 Kg/j
Charge nominale MES	9 Kg/j
Débit nominal temps sec	27 m3/j
Débit nominal temps pluie	27 m3/j
Filières EAU	File 1: Prétraitements, Filtres plantés
Filières BOUE	
Filières ODEUR	
Coordonnées du point de rejet (Lambert 93)	586 189, 6 283 667 - Coordonnées établies (précision du décamètre)
Milieu récepteur	Rivière - null

Observations SDDE

Système de collecte

Aucune observation

Station d'épuration

Aucune observation

Sous produits

Aucune observation

Données chiffrées

Attention, cette STEP a été mise hors service en December-2020

Les données présentées ci-dessous peuvent provenir des différentes STEP suivantes, liées au même système de collecte :

0531285V002 LAVALETTE - N°2

Tableau de synthèse

Paramètre	Pollution entrante			Rendement	Pollution sortante	
	Charge	Capacité	Concentration		Charge	Concentration
VOL	23 m3/j	43 %			23 m3/j	
DBO5	9,4 Kg/j	44 %	410 mg/l	99 %	0,1 Kg/j	2,1 mg/l
DCO	23 Kg/j	53 %	1 000 mg/l	94 %	1,3 Kg/j	57 mg/l
MES	12,9 Kg/j		560 mg/l	92 %	1,1 Kg/j	46 mg/l
NGL	2,5 Kg/j		110 mg/l	17,3 %	2,1 Kg/j	91 mg/l
NTK	2,5 Kg/j		110 mg/l	96 %	0,1 Kg/j	3,9 mg/l
PT	0,3 Kg/j		13 mg/l	0 %	0,3 Kg/j	13 mg/l

Accès aux données

Les données historiques sont disponibles en téléchargement depuis la thématique "Usages et pressions polluantes domestiques et urbaines" ou sous forme d'archive depuis le catalogue de données du SIE du Bassin Adour Garonne (<http://adour-garonne.eaufrance.fr>).

Accès à la fiche du Portail d'information sur l'assainissement collectif : <https://assainissement.developpement-durable.gouv.fr/pages/data/fiche-0531285V001>