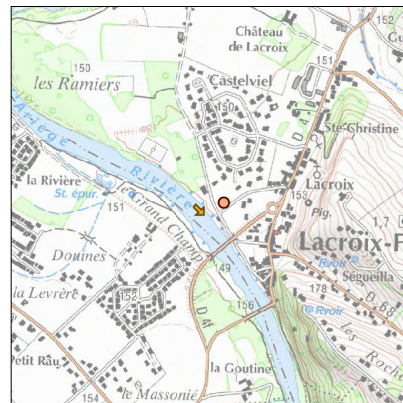
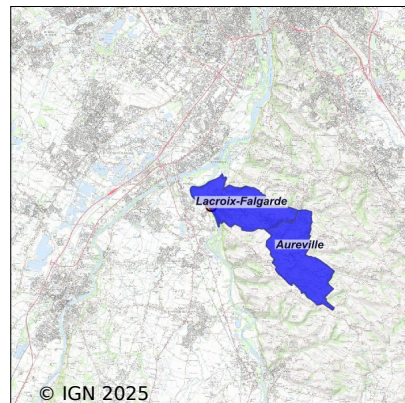


# Système d'assainissement 2023

## LACROIX FALGARDE

### Réseau de type Séparatif



## Station : LACROIX FALGARDE

Code Sandre	0531259V001
Nom du maître d'ouvrage	COMMUNAUTE D'AGGLOMERATION DU SICOVAL
Nom de l'exploitant	DEPARTEMENT DE LA HAUTE-GARONNE
Date de mise en service	juin 1971
Date de mise hors service	-
Niveau de traitement	Secondaire bio (Ntk)
Capacité	1 800 équivalent-habitant
Charge nominale DBO5	108 Kg/j
Charge nominale DCO	216 Kg/j
Charge nominale MES	126 Kg/j
Débit nominal temps sec	300 m3/j
Débit nominal temps pluie	-
Filières EAU	File 1: Prétraitements, Boues activées faible charge, aération p
Filières BOUE	File 1: Filtres plantés de roseaux
Filières ODEUR	
Coordonnées du point de rejet (Lambert 93)	571 150, 6 268 133 - Coordonnées établies (précision du décimètre)
Milieu récepteur	Rivière - L'Ariège

# Chronologie des raccordements au réseau

## Raccordements communaux

100% de Aureville depuis 2010

100% de Lacroix-Falgarde depuis 1964

## Observations SDDE

### Système de collecte

Le réseau d'assainissement est séparatif mais il collecte des eaux claires parasites par temps de pluie. Le volume journalier est régulièrement multiplié par 2 (pompage limité à 28m<sup>3</sup>/h soit 672m<sup>3</sup>/j en théorie), le surplus de volume collecté par le réseau est alors by-passé au niveau du déversoir d'orage en amont du poste de relèvement sans être comptabilisé (il se déverse dans le regard qui collecte les eaux traitées).

Il y a deux postes de refoulement sur le réseau (poste de Falgarde et du Lourdia). L'entretien des postes de refoulement et du poste de relevage est réalisé par le SMEA. Ces deux postes sont télé-surveillés.

Une partie du réseau (5 à 10%) est entretenue de manière planifiée.

### Station d'épuration

Le fonctionnement de ce dispositif est en amélioration au cours de cette année en termes de résultats d'analyses lors des bilans mais un peu en " trompe l'il " car il y a toujours eu des extractions de boues massives 1 à 3 jours avant la réalisation des bilans. On observe cependant régulièrement des fuites de boues qui augmentent les concentrations en MES, DBO<sub>5</sub>, DCO.

Le taux de charge hydraulique (moyenne des 7 bilans réalisés sur l'année) est de 70%. La charge organique moyenne sur l'année est de 80%.

L'aération du bassin d'aération est assurée par deux surpresseurs qui fonctionnent en alternance 19h/j. La recirculation des boues est alternée chaque 30 minutes entre les liqueurs mixtes et les boues secondaires.

Le clarificateur est souvent recouvert par une pellicule de boues, une partie de ces boues est rejetée avec l'eau traitée ce qui a pour conséquence une dégradation régulière du rejet (notamment pendant les heures de pointe).

### Sous produits

Les boues liquides du clarificateur sont extraites dans une poche à boues puis valorisées en agriculture ou bien transférées vers la file boues de la station d'épuration de CASTANET TOLOSAN.

Production de boues 2023 : 3.9 T de MS (3.2 T en épandage réglementaire + 0.7 T vers STEU de Castanet).

Cette production de boues reste très faible, elle correspond à 18% de la production théorique qui devrait se situer autour de 22T à la charge actuelle.

Les déchets du prétraitement (dégrilleur automatique et tambour rotatif) sont compactés, stockés dans des containers puis évacués par VEOLIA propreté.

## Données chiffrées

### Tableau de synthèse

Paramètre	Pollution entrante			Rendement	Pollution sortante	
	Charge	Capacité	Concentration		Charge	Concentration
VOL	236 m3/j	79 %			234 m3/j	
DBO5	74 Kg/j	68 %	314 mg/l	97 %	2,5 Kg/j	10,7 mg/l
DCO	189 Kg/j	87 %	800 mg/l	92 %	14,5 Kg/j	60 mg/l
MES	80 Kg/j		340 mg/l	91 %	7,4 Kg/j	29,2 mg/l
NGL	21 Kg/j		89 mg/l	72 %	5,9 Kg/j	23,9 mg/l
NTK	20,8 Kg/j		89 mg/l	89 %	2,2 Kg/j	9,4 mg/l
PT	2,2 Kg/j		9,6 mg/l	88 %	0,3 Kg/j	1,1 mg/l

## Problèmes rencontrés en 2023

### Problèmes liés...

... à la collecte des effluents	Non
...à l'atteinte des performances européennes	Non
...à l'autosurveillance	Non
...à l'exploitation des ouvrages	Non
...à la production des boues	Non
...à la vétusté	Non
...à la destination des sous-produits	Non

## Accès aux données

Les données historiques sont disponibles en téléchargement depuis la thématique "Usages et pressions polluantes domestiques et urbaines" ou sous forme d'archive depuis le catalogue de données du SIE du Bassin Adour Garonne (<http://adour-garonne.eaufrance.fr>).

Accès à la fiche du Portail d'information sur l'assainissement collectif : <https://assainissement.developpement-durable.gouv.fr/pages/data/fiche-0531259V001>