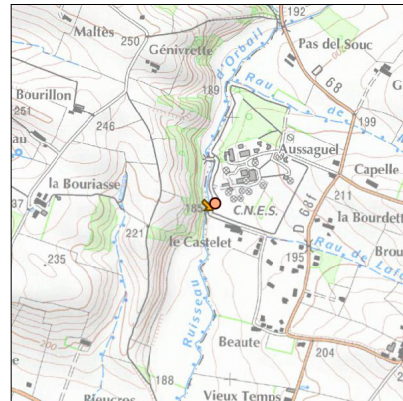
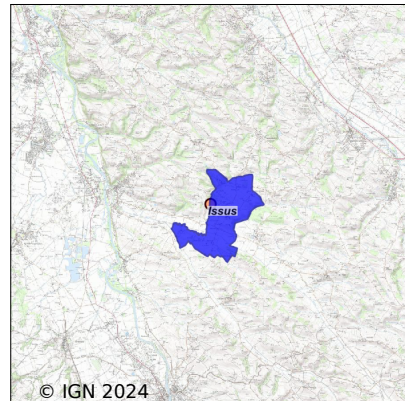


# Système d'assainissement 2022

## ISSUS

### Réseau de type Séparatif



## Station : ISSUS

Code Sandre	<b>0531240V001</b>
Nom du maître d'ouvrage	COMMUNAUTE D'AGGLOMERATION DU SICOVAL
Nom de l'exploitant	COMMUNAUTE D'AGGLOMERATION DU SICOVAL
Date de mise en service	octobre 2007
Date de mise hors service	-
Niveau de traitement	Secondaire bio (Ntk)
Capacité	600 équivalent-habitant
Charge nominale DBO5	36 Kg/j
Charge nominale DCO	72 Kg/j
Charge nominale MES	54 Kg/j
Débit nominal temps sec	120 m3/j
Débit nominal temps pluie	-
Filières EAU	File 1: Prétraitements, Décantation physique, Disques biologiques
Filières BOUE	
Filières ODEUR	
Coordonnées du point de rejet (Lambert 93)	578 165, 6 259 903 - Coordonnées établies (précision du décimètre)
Milieu récepteur	Rivière - ruisseau d'orbail

# Chronologie des raccordements au réseau

## Raccordements communaux

100% de Issus depuis 2007

## Observations SDDE

### Système de collecte

Le réseau d'assainissement est séparatif et gravitaire.

Il ne collecte que peu d'eaux claires parasites toutefois celles-ci ne sont pas quantifiées.

Un déversoir d'orage non instrumenté est présent sur le réseau, au niveau du dernier regard en amont de la station.

Il n'y a pas eu de déversement cette année.

Un plan de curage préventif existe sur l'ensemble du territoire du Sicoval, mais nous n'avons pas de détail concernant cette commune.

Des contrôles de branchements sont effectués lors des ventes et dans les deux ans suivants la création d'un réseau d'assainissement.

### Station d'épuration

La station est équipée d'une télésurveillance et d'un carnet de bord à jour.

Il est renseigné lors des deux à trois passages hebdomadaires de l'exploitant.

La charge hydraulique mesurée cette année est de 35%, et la charge organique moyenne est de 40%.

Le poste de relevage est nettoyé annuellement par le SMEA et plus si besoin en fonction de l'encrassement.

Les sous-produits sont évacués vers Ginestous.

La fosse toutes eaux fonctionne correctement et présente une capacité suffisante (165m<sup>3</sup>).

Celle-ci est compartimentée, cette année la partie située en entrée de fosse a été vidangée.

Les années précédentes, seul le côté situé vers les biodisques était pompé. Dorénavant, l'exploitant alternera les compartiments vidangés.

Les biodisques des deux files de traitement présentent une zoogée bien développée.

Un graissage manuel des axes est réalisé environ tous les mois et demi.

Les décanteurs lamellaires sont nettoyés toutes les semaines.

La filière de traitement fonctionne correctement mais peut présenter des résultats irréguliers en sortie de station.

### Sous produits

Les refus de dégrillage sont évacués régulièrement en incinération.

Les quantités de boues évacuées ne nous ont pas été communiquées par l'exploitant.

## Données chiffrées

### Tableau de synthèse

Paramètre	Pollution entrante			Rendement	Pollution sortante	
	Charge	Capacité	Concentration		Charge	Concentration
VOL	34 m3/j	28 %			34 m3/j	
DBO5	12,5 Kg/j	35 %	370 mg/l	96 %	0,4 Kg/j	13 mg/l
DCO	41 Kg/j	57 %	1 200 mg/l	92 %	3,4 Kg/j	100 mg/l
MES	12,5 Kg/j		370 mg/l	92 %	1 Kg/j	31 mg/l
NGL	4,1 Kg/j		121 mg/l	57 %	1,8 Kg/j	52 mg/l
NTK	4,1 Kg/j		120 mg/l	94 %	0,2 Kg/j	6,8 mg/l
PT	0,5 Kg/j		13,9 mg/l	27,8 %	0,3 Kg/j	10 mg/l

## Problèmes rencontrés en 2022

### Problèmes liés...

... à la collecte des effluents	Non
...à l'atteinte des performances européennes	Non
...à l'autosurveillance	Non
...à l'exploitation des ouvrages	Non
...à la production des boues	Non
...à la vétusté	Non
...à la destination des sous-produits	Non

## Accès aux données

Les données historiques sont disponibles en téléchargement depuis la thématique "Usages et pressions polluantes domestiques et urbaines" ou sous forme d'archive depuis le catalogue de données du SIE du Bassin Adour Garonne (<http://adour-garonne.eaufrance.fr>).

Accès à la fiche du Portail d'information sur l'assainissement communal : <http://assainissement.developpementdurable.gouv.fr/station.php?code=0531240V001>