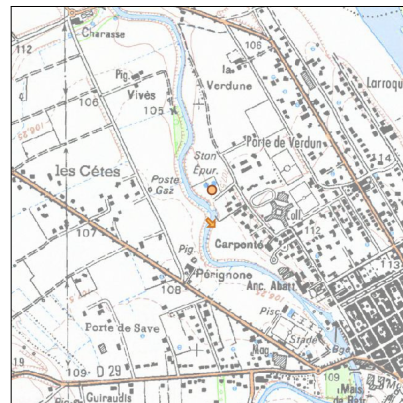
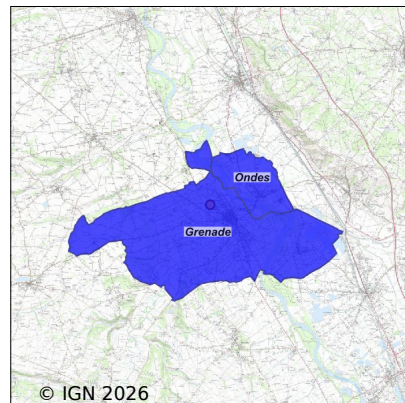


# Système d'assainissement 2024

## GRENADE



### Station : GRENADE

<b>Code Sandre</b>	<b>0531232V001</b>
<b>Nom du maître d'ouvrage</b>	COMMUNE DE GRENADE
<b>Nom de l'exploitant</b>	SYNDICAT MIXTE DE L'EAU ET DE L'ASSAINISSEMENT DE LA
<b>Date de mise en service</b>	mars 1970
<b>Date de mise hors service</b>	mars 2009
<b>Niveau de traitement</b>	Secondaire bio (Ntk)
<b>Capacité</b>	6 000 équivalent-habitant
<b>Charge nominale DBO5</b>	360 Kg/j
<b>Charge nominale DCO</b>	720 Kg/j
<b>Charge nominale MES</b>	420 Kg/j
<b>Débit nominal temps sec</b>	1 200 m3/j
<b>Débit nominal temps pluie</b>	-
<b>Filières EAU</b>	File 1: Prétraitements, Boues activées faible charge, aération p
<b>Filières BOUE</b>	File 1: Filtration à bande, Stockage boues pateuses/solides
<b>Filières ODEUR</b>	
<b>Coordonnées du point de rejet (Lambert 93)</b>	561 619, 6 299 049 - Coordonnées établies (précision du décimètre)
<b>Milieu récepteur</b>	Rivière - La Save

# Chronologie des raccordements au réseau

## Raccordements communaux

100% de Grenade depuis 1964

100% de Ondes depuis 2011

## Raccordements des établissements industriels

ANETT CINQ depuis 1991

## Observations SDDE

### Système de collecte

Aucune observation

### Station d'épuration

Aucune observation

### Sous produits

Aucune observation

## Données chiffrées

Attention, cette STEP a été mise hors service en March-2009

Les données présentées ci-dessous peuvent provenir des différentes STEP suivantes, liées au même système de collecte :

0531232V003      GRENADE N°2

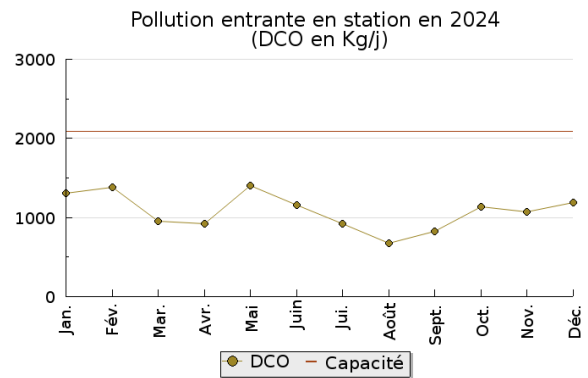
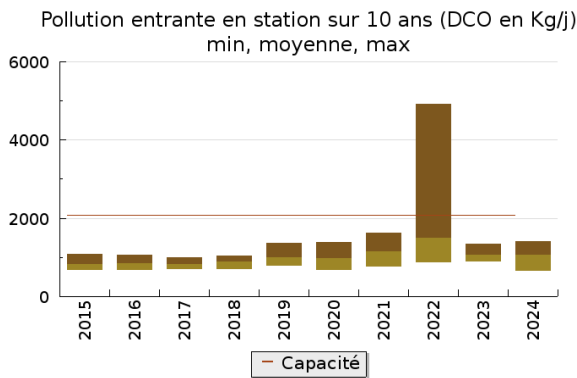
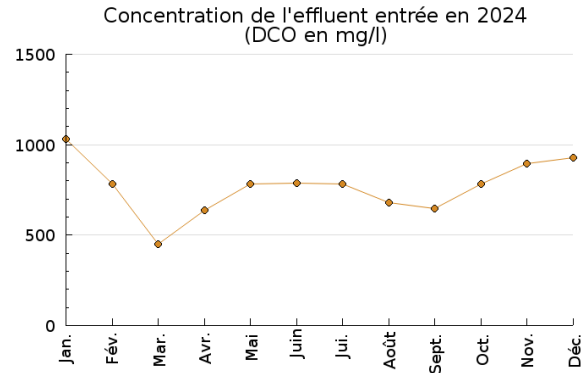
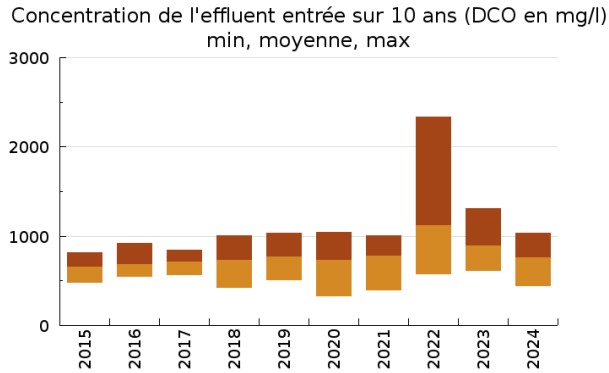
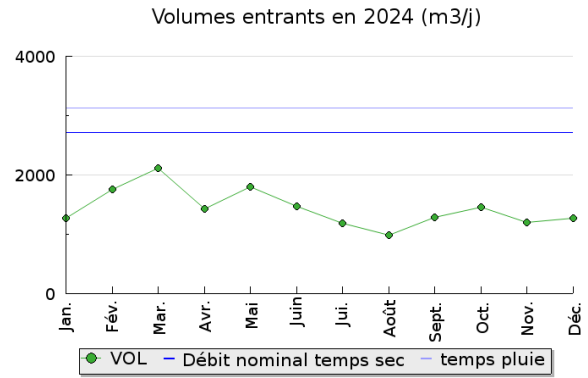
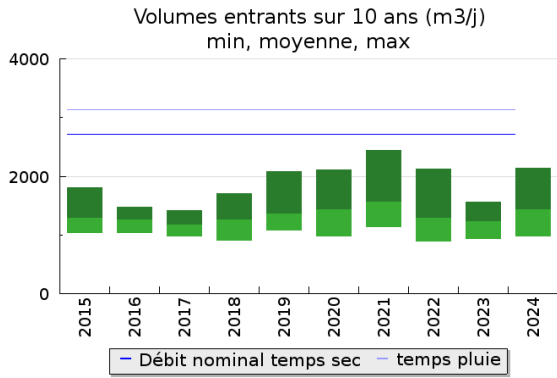
### Tableau de synthèse

Paramètre	Pollution entrante			Rendement	Pollution sortante	
	Charge	Capacité	Concentration		Charge	Concentration
VOL	1 430 m3/j	46 %			1 680 m3/j	
DBO5	450 Kg/j	57 %	330 mg/l	99 %	3,4 Kg/j	2 mg/l
DCO	1 080 Kg/j	52 %	770 mg/l	97 %	32 Kg/j	19,1 mg/l
MES	450 Kg/j		320 mg/l	99 %	4,6 Kg/j	2,8 mg/l
NGL	110 Kg/j		79 mg/l	96 %	4,6 Kg/j	2,8 mg/l
NTK	109 Kg/j		78 mg/l	98 %	2,7 Kg/j	1,6 mg/l
PT	14,3 Kg/j		9,7 mg/l	91 %	1,3 Kg/j	0,8 mg/l

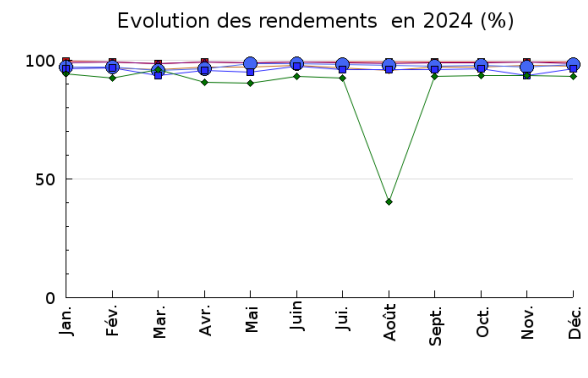
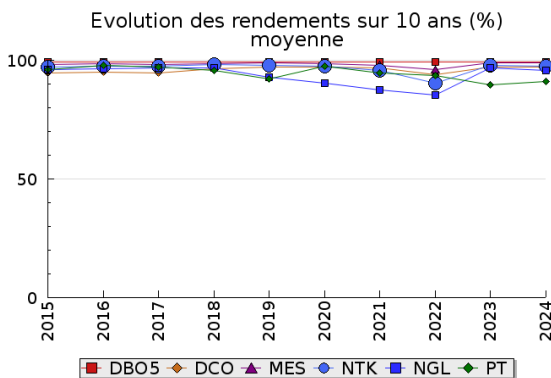
### Indice de confiance

2015	2016	2017	2018	2019	2020	2021	2022	2023	2024
4/5	4/5	4/5	4/5	3/5	4/5	4/5	4/5	4/5	4/5

## Pollution traitée

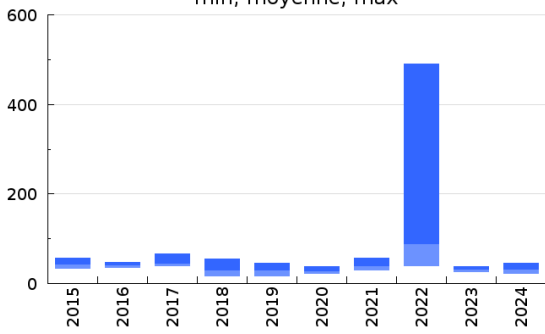


## Pollution éliminée

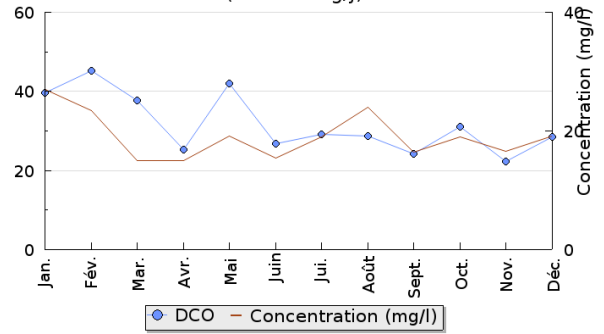


## Pollution rejetée

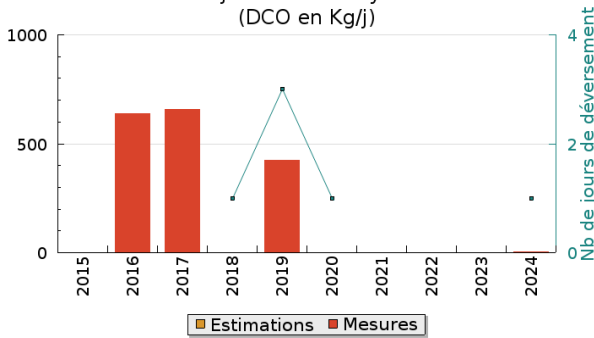
Pollution en sortie station sur 10 ans (DCO en Kg/j)  
 min, moyenne, max



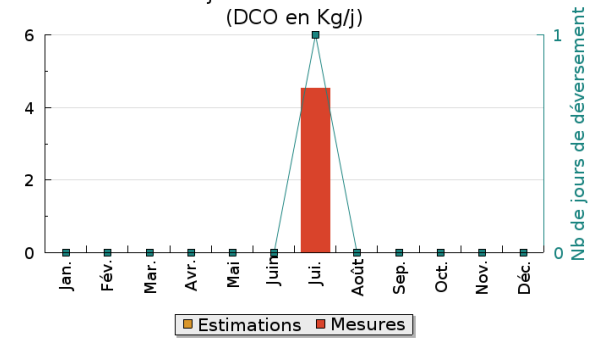
Pollution en sortie station en 2024 (DCO en Kg/j)



Rejets directs moyens (DCO en Kg/j)

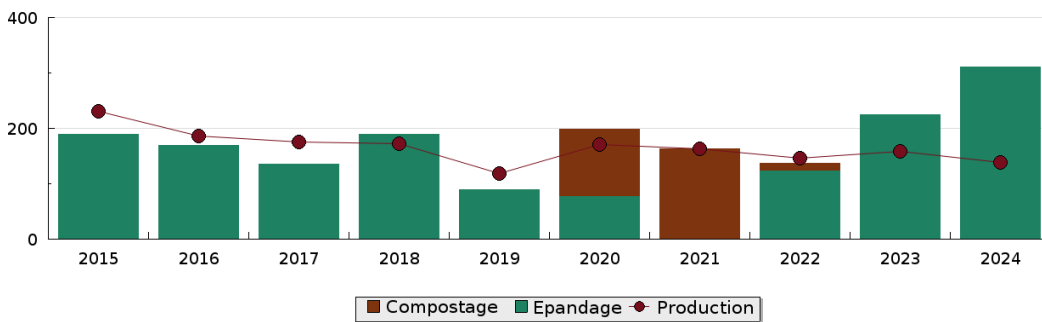


Rejets directs en 2024 (DCO en Kg/j)



## Production et destination des boues

Destination des boues sur 10 ans (tonne de matière sèche)



## Problèmes rencontrés en 2024

### Problèmes liés...

... à la collecte des effluents	Non
...à l'atteinte des performances européennes	Non
...à l'autosurveillance	Non
...à l'exploitation des ouvrages	Non
...à la production des boues	Non
...à la vétusté	Non
...à la destination des sous-produits	Non

## Accès aux données

Les données historiques sont disponibles en téléchargement depuis la thématique "Usages et pressions polluantes domestiques et urbaines" ou sous forme d'archive depuis le catalogue de données du SIE du Bassin Adour Garonne (<http://adour-garonne.eaufrance.fr>).

Accès à la fiche du Portail d'information sur l'assainissement collectif : <https://assainissement.developpement-durable.gouv.fr/pages/data/fiche-0531232V001>