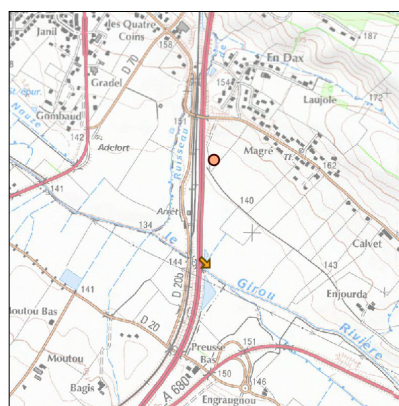
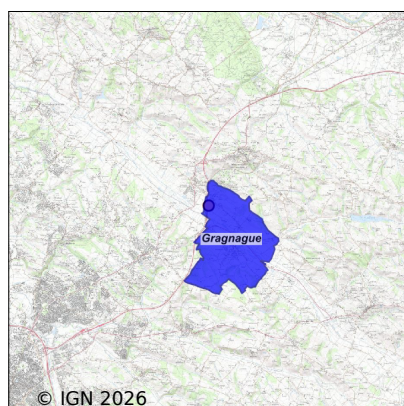


Système d'assainissement 2023

GRAGNAGUE N°2

Réseau de type Séparatif



Station : GRAGNAGUE N°2

Code Sandre	0531228V002
Nom du maître d'ouvrage	SYNDICAT MIXTE DE L'EAU ET DE L'ASSAINISSEMENT DE LA
Nom de l'exploitant	VEOLIA EAU - COMPAGNIE GENERALE DES EAUX
Date de mise en service	janvier 2015
Date de mise hors service	-
Niveau de traitement	Secondaire bio (Ntk et Pt phy-chi)
Capacité	1 900 équivalent-habitant
Charge nominale DBO5	114 Kg/j
Charge nominale DCO	228 Kg/j
Charge nominale MES	171 Kg/j
Débit nominal temps sec	322 m3/j
Débit nominal temps pluie	325 m3/j
Filières EAU	File 1: Prétraitements, Boues activées faible charge, aération p, Traitement physico-chimique en aération
Filières BOUE	File 1: Centrifugation
Filières ODEUR	
Coordonnées du point de rejet (Lambert 93)	584 631, 6 289 844 - Coordonnées établies (précision du décimètre)
Milieu récepteur	Rivière - Le Girou

Chronologie des raccordements au réseau

Raccordements communaux

90% de Gragnague depuis 1964

Observations SDDE

Système de collecte

Le réseau d'assainissement est séparatif. Il dispose de six postes de refoulement (13 mines, Cimetière, en Dax, Lycée, Principal n°1 et Principal n°2) qui sont entretenus par la SARP ou TAUP débouchage (en général deux fois / an).

Il collecte des eaux claires parasites par temps de pluie. Le volume journalier peut être multiplié jusqu'à 3 fois lors des fortes pluies.

Le poste de refoulement principal n°2 qui se situe sur le site de l'ancienne station, transfère tous les effluents vers cette station (1.9 km de refoulement). Seuls les effluents de la ZAC et quelques habitations à proximité arrivent directement sur ce site.

Le regard juste en amont du poste de relevage est équipé d'un caisson rectangulaire pour mesurer le débit en cas de by-pass.

Station d'épuration

Bon fonctionnement et bon entretien global du dispositif.

Le taux de charge hydraulique moyen sur l'année est de 57% (53% par rapport au percentile 95 selon les données Véolia).

La charge organique en DBO5 est de l'ordre de 79% de la charge nominale (donnée véolia).

Il y a une forte dégradation du regard en amont du poste de relevage à cause de l'H2S. La réhabilitation de ce regard serait à prévoir ainsi que la mise en place d'une extraction d'air comme sur certains autres ouvrages. Le poste de relevage est rapidement chargé de graisses et de déchets divers après un nettoyage.

Bon fonctionnement du pré traitement (dégrilleur, dégraisseur - dessableur) ainsi que de la partie biologique (zone de contact, bassin d'aération, clarification).

L'effluent épuré est toujours de très bonne qualité.

Sous produits

Les boues sont extraites à l'aide d'une centrifugeuse vers une benne de stockage puis sont évacuées vers une unité de compostage.

Les extractions sont régulières, la concentration des boues est assez constante.

Production de boues en 2023: 28.7 T de MS (donnée VEOLIA).

Cette production de boues est en adéquation avec la charge polluante à traiter.

Les refus de dégrillages sont stockés dans des containers, collectés par VEOLIA Propreté et éliminés en incinération (0.6T en 2023).

Données chiffrées

Les données présentées ci-dessous peuvent provenir des différentes STEP suivantes, liées au même système de collecte :

0531228V001 GRAGNAGUE

Tableau de synthèse

Paramètre	Pollution entrante			Rendement	Pollution sortante	
	Charge	Capacité	Concentration		Charge	Concentration
VOL	177 m3/j	54 %			175 m3/j	
DBO5	81 Kg/j	71 %	450 mg/l	99 %	0,7 Kg/j	4 mg/l
DCO	249 Kg/j	109 %	1 400 mg/l	98 %	4,8 Kg/j	27,5 mg/l
MES	130 Kg/j		730 mg/l	99 %	1,7 Kg/j	9,7 mg/l
NGL	21,3 Kg/j		121 mg/l	96 %	0,8 Kg/j	4,7 mg/l
NTK	21,2 Kg/j		120 mg/l	97 %	0,7 Kg/j	4,2 mg/l
PT	2,2 Kg/j		12,7 mg/l	95 %	0,1 Kg/j	0,6 mg/l

Problèmes rencontrés en 2023

Problèmes liés...

... à la collecte des effluents	Non
...à l'atteinte des performances européennes	Non
...à l'autosurveillance	Non
...à l'exploitation des ouvrages	Non
...à la production des boues	Non
...à la vétusté	Non
...à la destination des sous-produits	Non

Accès aux données

Les données historiques sont disponibles en téléchargement depuis la thématique "Usages et pressions polluantes domestiques et urbaines" ou sous forme d'archive depuis le catalogue de données du SIE du Bassin Adour Garonne (<http://adour-garonne.eaufrance.fr>).

Accès à la fiche du Portail d'information sur l'assainissement collectif : <https://assainissement.developpement-durable.gouv.fr/pages/data/fiche-0531228V002>