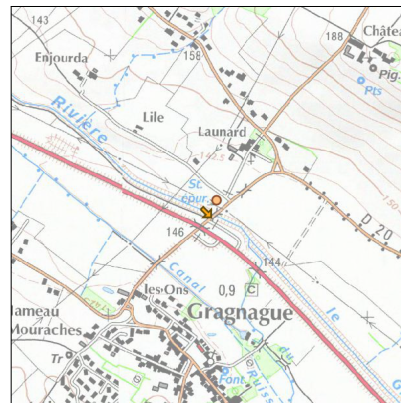
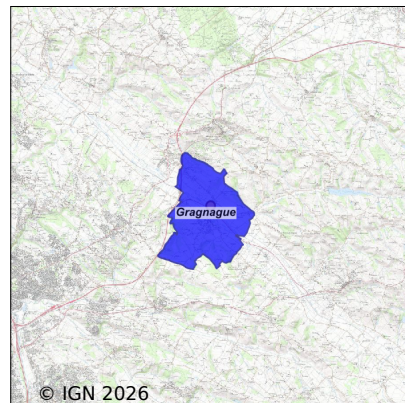


# Système d'assainissement 2024

## GRAGNAGUE



### Station : GRAGNAGUE

<b>Code Sandre</b>	<b>0531228V001</b>
<b>Nom du maître d'ouvrage</b>	SYNDICAT MIXTE DE L'EAU ET DE L'ASSAINISSEMENT DE LA
<b>Nom de l'exploitant</b>	VEOLIA EAU - COMPAGNIE GENERALE DES EAUX
<b>Date de mise en service</b>	janvier 1992
<b>Date de mise hors service</b>	décembre 2014
<b>Niveau de traitement</b>	Secondaire bio (Ntk)
<b>Capacité</b>	1 000 équivalent-habitant
<b>Charge nominale DBO5</b>	60 Kg/j
<b>Charge nominale DCO</b>	120 Kg/j
<b>Charge nominale MES</b>	80 Kg/j
<b>Débit nominal temps sec</b>	200 m <sup>3</sup> /j
<b>Débit nominal temps pluie</b>	-
<b>Filières EAU</b>	File 1: Prétraitements, Boues activées faible charge, aération p
<b>Filières BOUE</b>	File 1: Lits de séchage
<b>Filières ODEUR</b>	
<b>Coordonnées du point de rejet (Lambert 93)</b>	585 898, 6 288 623 - Coordonnées établies (précision du décimètre)
<b>Milieu récepteur</b>	Rivière - Le Girou

## Chronologie des raccordements au réseau

### Raccordements communaux

90% de Gragnague depuis 1964

### Observations SDDE

#### Système de collecte

Aucune observation

#### Station d'épuration

Aucune observation

#### Sous produits

Aucune observation

### Données chiffrées

Attention, cette STEP a été mise hors service en December-2015

Les données présentées ci-dessous peuvent provenir des différentes STEP suivantes, liées au même système de collecte :

0531228V002 GRAGNAGUE N°2

### Tableau de synthèse

Paramètre	Pollution entrante			Rendement	Pollution sortante	
	Charge	Capacité	Concentration		Charge	Concentration
VOL	273 m3/j	84 %			269 m3/j	
DBO5	79 Kg/j	69 %	298 mg/l	99 %	1 Kg/j	3,7 mg/l
DCO	201 Kg/j	88 %	760 mg/l	96 %	8,8 Kg/j	33 mg/l
MES	73 Kg/j		277 mg/l	99 %	1 Kg/j	3,7 mg/l
NGL	21,9 Kg/j		82 mg/l	92 %	1,8 Kg/j	6,8 mg/l
NTK	21,8 Kg/j		82 mg/l	96 %	0,9 Kg/j	3,4 mg/l
PT	2,1 Kg/j		7,9 mg/l	81 %	0,4 Kg/j	1,6 mg/l

### Problèmes rencontrés en 2024

#### Problèmes liés...

... à la collecte des effluents	Non
...à l'atteinte des performances européennes	Non
...à l'autosurveillance	Non
...à l'exploitation des ouvrages	Non
...à la production des boues	Non
...à la vétusté	Non
...à la destination des sous-produits	Non

## Accès aux données

Les données historiques sont disponibles en téléchargement depuis la thématique "Usages et pressions polluantes domestiques et urbaines" ou sous forme d'archive depuis le catalogue de données du SIE du Bassin Adour Garonne (<http://adour-garonne.eaufrance.fr>).

Accès à la fiche du Portail d'information sur l'assainissement collectif : <https://assainissement.developpement-durable.gouv.fr/pages/data/fiche-0531228V001>