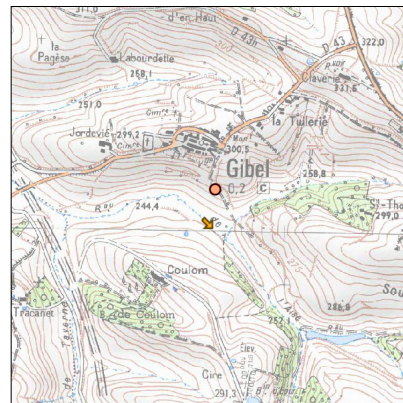
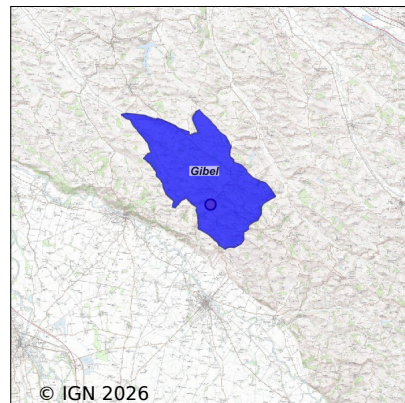


Système d'assainissement 2024

GIBEL (BOURG)

Réseau de type Séparatif



Station : GIBEL (BOURG)

Code Sandre	0531220V001
Nom du maître d'ouvrage	SYNDICAT MIXTE DE L'EAU ET DE L'ASSAINISSEMENT DE LA
Nom de l'exploitant	-
Date de mise en service	octobre 2000
Date de mise hors service	-
Niveau de traitement	Secondaire bio (Ntk)
Capacité	195 équivalent-habitant
Charge nominale DBO5	11,7 Kg/j
Charge nominale DCO	23,4 Kg/j
Charge nominale MES	17,6 Kg/j
Débit nominal temps sec	39 m3/j
Débit nominal temps pluie	-
Filières EAU	File 1: Filtres à sables
Filières BOUE	
Filières ODEUR	
Coordonnées du point de rejet (Lambert 93)	592 816, 6 244 483 - Coordonnées établies (précision du décamètre)
Milieu récepteur	Rivière - la hyse

Observations SDDE

Système de collecte

Le réseau est séparatif et gravitaire. Aucun entretien particulier n'a été nécessaire en 2024.

Station d'épuration

Le carnet de bord est présent et à jour.

Les ouvrages sont en bon état et les espaces verts sont entretenus (Société Pinson).

La fosse toutes eaux est pleine à 12.5 %. On observe une couche graisseuse en entrée de la fosse.

La chasse et le compteur de bâchées fonctionnent correctement.

Les filtres sont propres sans végétation parasite et sans boues.

L'alternance de l'alimentation des filtres se fait manuellement (1 fois par semaine).

La station n'a pas fait l'objet d'une autosurveillance en 2024.

On note quelques départs de boues vers le milieu naturel.

Les analyses en sortie montrent que les concentrations sont conformes à l'objectif de traitement.

Sous produits

Au besoin, les refus sont évacués une fois par an par la communauté de communes Terre du Lauragais.

Les sous-produits d'écumage de la surface de la fosse sont évacués par le SMEA vers les stations de Ginestous ou Villefranche (0.5 tonnes).

Données chiffrées

Tableau de synthèse

Paramètre	Pollution entrante			Rendement	Pollution sortante	
	Charge	Capacité	Concentration		Charge	Concentration
VOL	7,1 m3/j	18 %			7,1 m3/j	
DBO5	0,8 Kg/j	7 %	110 mg/l	97 %	0 Kg/j	2,8 mg/l
DCO	3 Kg/j	13 %	430 mg/l	85 %	0,5 Kg/j	65 mg/l
MES	0,9 Kg/j		130 mg/l	87 %	0,1 Kg/j	16,9 mg/l
NGL	0,9 Kg/j		121 mg/l	1,1 %	0,9 Kg/j	120 mg/l
NTK	0,9 Kg/j		121 mg/l	64 %	0,3 Kg/j	44 mg/l
PT	0,1 Kg/j		11,9 mg/l	0 %	0,1 Kg/j	11,9 mg/l

Accès aux données

Les données historiques sont disponibles en téléchargement depuis la thématique "Usages et pressions polluantes domestiques et urbaines" ou sous forme d'archive depuis le catalogue de données du SIE du Bassin Adour Garonne (<http://adour-garonne.eaufrance.fr>).

Accès à la fiche du Portail d'information sur l'assainissement collectif : <https://assainissement.developpement-durable.gouv.fr/pages/data/fiche-0531220V001>