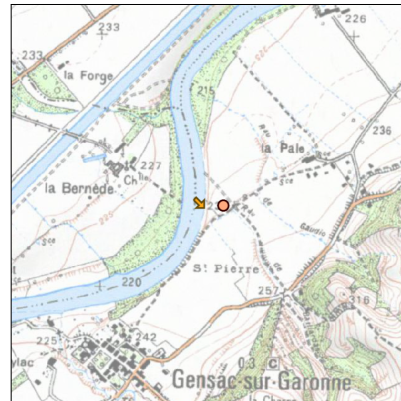
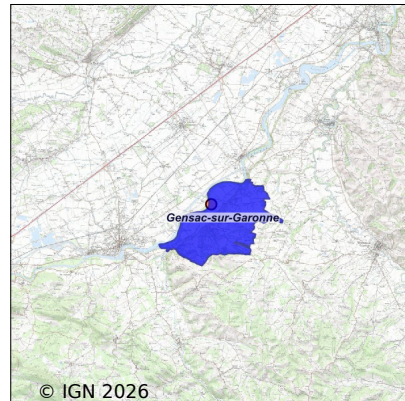


# Système d'assainissement 2024

## GENSAC SUR GARONNE



### Station : GENSAC SUR GARONNE

Code Sandre	0531219V001
Nom du maître d'ouvrage	SYND MIXTE DEP EAU ASSAINIS DE L'ARIEGE
Nom de l'exploitant	SYND MIXTE DEP EAU ASSAINIS DE L'ARIEGE
Date de mise en service	juin 2008
Date de mise hors service	-
Niveau de traitement	Secondaire bio (Ntk)
Capacité	300 équivalent-habitant
Charge nominale DBO5	18 Kg/j
Charge nominale DCO	36 Kg/j
Charge nominale MES	27 Kg/j
Débit nominal temps sec	45 m3/j
Débit nominal temps pluie	-
Filières EAU	File 1: Prétraitements, Filtres plantés
Filières BOUE	
Filières ODEUR	
Coordonnées du point de rejet (Lambert 93)	548 499, 6 237 806 - Coordonnées établies (précision du décamètre)
Milieu récepteur	Rivière - La Garonne

# Chronologie des raccordements au reseau

## Raccordements communaux

100% de Gensac-sur-Garonne depuis 2008

## Observations SDDE

### Systeme de collecte

Le reseau est unitaire et gravitaire. Il n'y a pas de deversoir connu sur le reseau d'assainissement.  
 Le reseau ne fait pas l'objet d'intervention particuliere (pas de curage preventif) sauf en cas d'obstruction

### Station d'epuration

Un carnet de bord est tenu a jour.  
 L'exploitant effectue une visite par semaine en hiver et jusqu'a deux en ete.  
 En fevrier 2024, tous les FPR (filtres plantes de roseaux) ont ete faucardes par l'ESAT de Montegut.  
 En temps normal, l'alternance d'alimentation des FPR sont effectuees a chaque passage.  
 Lors de nos visites, la chasse automatique N°1 etait hors-service et les compteurs des 2 chasses etaient hors service, egalement.  
 La plupart du temps l'effluent est reparti en continu sur le FPR N°1. Or, normalement l'effluent doit etre distribue par bachee pour eviter les passages preferentiels dans les filtres.  
 Enfin des evens de ventilation ont ete casses lors des faucardages.  
 Toutefois les roseaux sont denses et bien developpes.  
 Le fonctionnement global du systeme d'assainissement est passable.

### Sous produits

Les refus de degraissage, sont evacues et peses toutes les 3 semaines avec les ordures menageres.  
 Les sous-produits de nettoyage des chasses automatiques sont envoyes sur la station de St Sulpice sur Lèze.  
 Les boues sont piegees a la surface du premier etage de filtration, pour l'instant le curage n'est pas a prevoir.

## Donnees chifrees

### Tableau de synthese

Parametre	Pollution entrante			Rendement	Pollution sortante	
	Charge	Capacite	Concentration		Charge	Concentration
VOL	11 m3/j	24 %			11 m3/j	
DBO5	3,7 Kg/j	21 %	340 mg/l	98 %	0,1 Kg/j	7,3 mg/l
DCO	8,3 Kg/j	23 %	750 mg/l	94 %	0,5 Kg/j	47 mg/l
MES	2,4 Kg/j		220 mg/l	98 %	0,1 Kg/j	4,5 mg/l
NGL	1,1 Kg/j		100 mg/l	28,2 %	0,8 Kg/j	72 mg/l
NTK	1,1 Kg/j		99 mg/l	71 %	0,3 Kg/j	29,1 mg/l
PT	0,1 Kg/j		10 mg/l	18,2 %	0,1 Kg/j	8,2 mg/l

## Problèmes rencontrés en 2024

### Problèmes liés...

... à la collecte des effluents	Non
...à l'atteinte des performances européennes	Non
...à l'autosurveillance	Non
...à l'exploitation des ouvrages	Non
...à la production des boues	Non
...à la vétusté	Non
...à la destination des sous-produits	Non

### Accès aux données

Les données historiques sont disponibles en téléchargement depuis la thématique "Usages et pressions polluantes domestiques et urbaines" ou sous forme d'archive depuis le catalogue de données du SIE du Bassin Adour Garonne (<http://adour-garonne.eaufrance.fr>).

Accès à la fiche du Portail d'information sur l'assainissement collectif : <https://assainissement.developpement-durable.gouv.fr/pages/data/fiche-0531219V001>