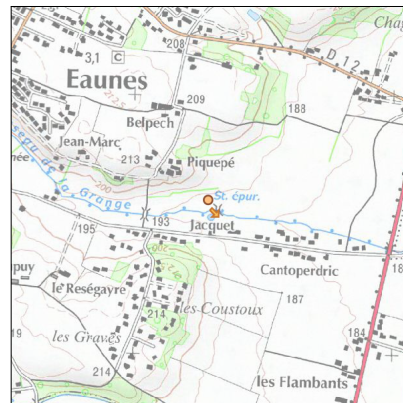
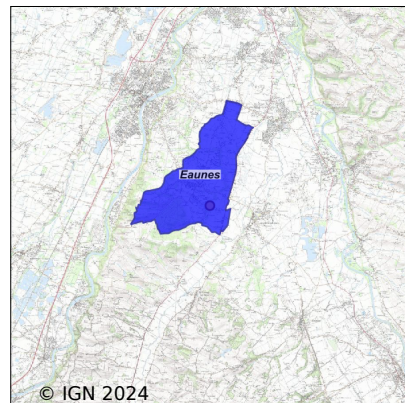


Système d'assainissement 2022

EAUNES



Station : EAUNES

Code Sandre	0531165V001
Nom du maître d'ouvrage	S.I.V.O.M. PLAINE ARIEGE-GARONNE
Nom de l'exploitant	-
Date de mise en service	janvier 1981
Date de mise hors service	juin 2005
Niveau de traitement	Secondaire bio (Ntk)
Capacité	1 000 équivalent-habitant
Charge nominale DBO5	54 Kg/j
Charge nominale DCO	108 Kg/j
Charge nominale MES	70 Kg/j
Débit nominal temps sec	250 m ³ /j
Débit nominal temps pluie	-
Filières EAU	File 1: Boues activées faible charge, aération p
Filières BOUE	File 1: Lits de séchage
Filières ODEUR	
Coordonnées du point de rejet (Lambert 93)	567 497, 6 258 919 - Coordonnées établies (précision du décamètre)
Milieu récepteur	Rivière - Ruisseau de la Grange

Chronologie des raccordements au réseau

Raccordements communaux

100% de Eaunes depuis 1964

Observations SDDE

Système de collecte

Aucune observation

Station d'épuration

Aucune observation

Sous produits

Aucune observation

Données chiffrées

Attention, cette STEP a été mise hors service en June-2005

Les données présentées ci-dessous peuvent provenir des différentes STEP suivantes, liées au même système de collecte :

0531165V002 EAUNES N°2 (PLAINE ARIEGE GARONNE)

Tableau de synthèse

Paramètre	Pollution entrante			Rendement	Pollution sortante	
	Charge	Capacité	Concentration		Charge	Concentration
VOL	860 m3/j	33 %			930 m3/j	
DBO5	226 Kg/j	75 %	277 mg/l	99 %	2,4 Kg/j	2,6 mg/l
DCO	690 Kg/j	116 %	810 mg/l	95 %	31,3 Kg/j	33 mg/l
MES	271 Kg/j		320 mg/l	95 %	12,4 Kg/j	12,1 mg/l
NGL	66 Kg/j		78 mg/l	95 %	3,5 Kg/j	3,8 mg/l
NTK	65 Kg/j		78 mg/l	96 %	2,4 Kg/j	2,5 mg/l
PT	6,8 Kg/j		8,1 mg/l	83 %	1,2 Kg/j	1,2 mg/l

Problèmes rencontrés en 2022

Problèmes liés...

... à la collecte des effluents	Non
...à l'atteinte des performances européennes	Non
...à l'autosurveillance	Non
...à l'exploitation des ouvrages	Non
...à la production des boues	Non
...à la vétusté	Non
...à la destination des sous-produits	Non

Accès aux données

Les données historiques sont disponibles en téléchargement depuis la thématique "Usages et pressions polluantes domestiques et urbaines" ou sous forme d'archive depuis le catalogue de données du SIE du Bassin Adour Garonne (<http://adour-garonne.eaufrance.fr>).

Accès à la fiche du Portail d'information sur l'assainissement communal : <http://assainissement.developpementdurable.gouv.fr/station.php?code=0531165V001>