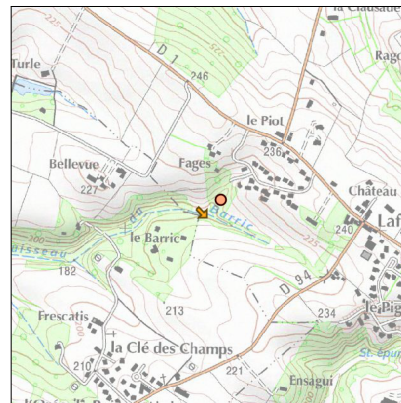
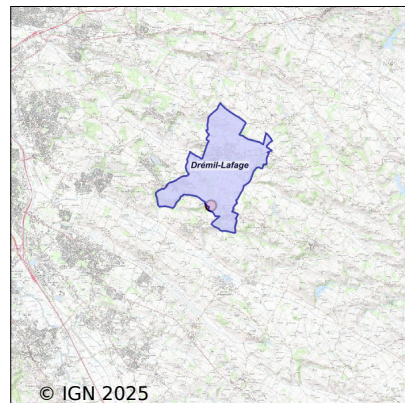


Système d'assainissement 2023

DREMIL LAFAGE (HAMEAU DE LAFAGE)

Réseau de type Séparatif



Station : DREMIL LAFAGE (HAMEAU DE LAFAGE)

Code Sandre	0531163V006
Nom du maître d'ouvrage	TOULOUSE METROPOLE
Nom de l'exploitant	VEOLIA EAU - COMPAGNIE GENERALE DES EAUX
Date de mise en service	janvier 2007
Date de mise hors service	-
Niveau de traitement	Secondaire bio (Ntk)
Capacité	250 équivalent-habitant
Charge nominale DBO5	15 Kg/j
Charge nominale DCO	30 Kg/j
Charge nominale MES	22,5 Kg/j
Débit nominal temps sec	50 m3/j
Débit nominal temps pluie	60 m3/j
Filières EAU	File 1: Prétraitements, Boues activées faible charge, aération p
Filières BOUE	
Filières ODEUR	
Coordonnées du point de rejet (Lambert 93)	586 748, 6 276 280 - Coordonnées établies (précision du décamètre)
Milieu récepteur	Rivière - ruisseau de barric

Chronologie des raccordements au reseau

Raccordements communaux

3% de Drémil-Lafage depuis 1996

Observations SDDE

Systeme de collecte

- Le reseau d'assainissement est gravitaire et separatif.
- Il collecte peu d'eaux parasites par temps de pluie.
- Le reseau ne dispose pas de trop plein.
- Le dernier schéma directeur d'assainissement date de 2019.

Station d'epuration

- La station est eequipee d'une tele-surveillance. La transmission a ete ameliorée par le changement de l'antenne.
- Le carnet de bord est suivi, l'entretien est regulier.
- Le degriilleur et le silo a boues sont hors sol, le SBR est enterré.
- Le traitement biologique et la clarification s'effectuent en un seul ouvrage, le SBR.
- Il fonctionne par alternance de phases aerées, de repos, de recirculation et d'evacuation de l'eau traitée. La pompe 1 chargée de la vidange et de la recirculation a ete changée en 2022.
- L'entretien de la sonde piezometrique est realise une fois par semaine.
- L'aeration est d'environ 4 à 5h/jour en fonctionnement normal, reglee sur horloge. Elle est modifiée en fonction de la charge à traiter et du taux de boues.
- Le taux de boues est mesure une fois/semaine et se situe en moyenne entre 2 et 3 g/l en 2023.
- L'automate a ete remplace en 2021.
- L'auto-surveillance est realisee par l'exploitant.
- Les resultats sont conformes en sortie de station. Le taux de charge ne nous a pas ete communique.
- Les arbres qui genaient le long du chemin d'accès ont ete coupés.

Sous produits

- Les refus de degriillage sont compactés puis pris en charge par R&V (Recyclage et Valorisation) pour un acheminement vers l'incinerateur de Bessieres (1/ an, environ 200 à 300 l).
- Une extraction de boues vers le silo est realisee 1 fois/semaine et les tranches d'eau sont evacuees 1 fois/mois. En moyenne 10 à 20 m3 / mois sont transférées vers la station de Drémil ZA par l'entreprise BOVO.
- Production de boues 2023 : non communiquee.

Données chiffrées

Les données présentées ci-dessous peuvent provenir des différentes STEP suivantes, liées au même système de collecte :

0531163V004 DREMIL LAFAGE (LAFAGE)

Tableau de synthèse

Paramètre	Pollution entrante			Rendement	Pollution sortante	
	Charge	Capacité	Concentration		Charge	Concentration
VOL	32 m3/j	53 %			32 m3/j	
DBO5	7,4 Kg/j	49 %	230 mg/l	99 %	0,1 Kg/j	3,1 mg/l
DCO	21,1 Kg/j	70 %	660 mg/l	97 %	0,6 Kg/j	19,1 mg/l
MES	9 Kg/j		280 mg/l	99 %	0,1 Kg/j	1,9 mg/l
NGL	2,3 Kg/j		72 mg/l	80 %	0,5 Kg/j	14,4 mg/l
NTK	2,3 Kg/j		72 mg/l	98 %	0 Kg/j	1,2 mg/l
PT	0,2 Kg/j		7,8 mg/l	48 %	0,1 Kg/j	4,1 mg/l

Problèmes rencontrés en 2023

Problèmes liés...

... à la collecte des effluents	Non
...à l'atteinte des performances européennes	Non
...à l'autosurveillance	Non
...à l'exploitation des ouvrages	Non
...à la production des boues	Non
...à la vétusté	Non
...à la destination des sous-produits	Non

Accès aux données

Les données historiques sont disponibles en téléchargement depuis la thématique "Usages et pressions polluantes domestiques et urbaines" ou sous forme d'archive depuis le catalogue de données du SIE du Bassin Adour Garonne (<http://adour-garonne.eaufrance.fr>).

Accès à la fiche du Portail d'information sur l'assainissement collectif : <https://assainissement.developpement-durable.gouv.fr/pages/data/fiche-0531163V006>