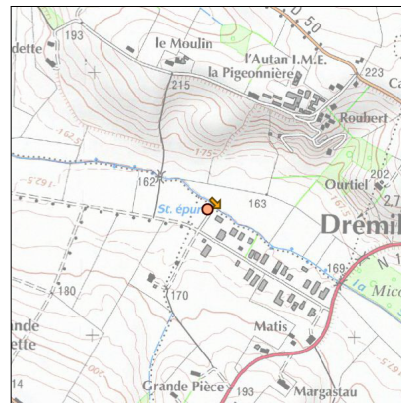
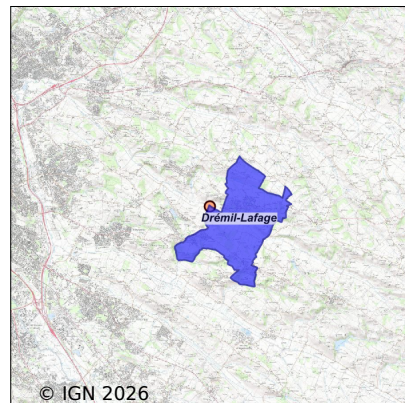


Système d'assainissement 2024

DREMIL LAFAGE (ZAC)

Réseau de type Séparatif



Station : DREMIL LAFAGE (ZAC)

Code Sandre	0531163V005
Nom du maître d'ouvrage	TOULOUSE METROPOLE
Nom de l'exploitant	ASTE0
Date de mise en service	août 1996
Date de mise hors service	-
Niveau de traitement	Secondaire bio (Ntk)
Capacité	3 000 équivalent-habitant
Charge nominale DBO5	180 Kg/j
Charge nominale DCO	360 Kg/j
Charge nominale MES	210 Kg/j
Débit nominal temps sec	600 m3/j
Débit nominal temps pluie	-
Filières EAU	File 1: Prétraitements, Boues activées faible charge, aération p
Filières BOUE	File 1: Table d'égouttage
Filières ODEUR	
Coordonnées du point de rejet (Lambert 93)	585 833, 6 278 656 - Coordonnées établies (précision du décamètre)
Milieu récepteur	Rivière - La Seillonne

Chronologie des raccordements au reseau

Raccordements communaux

68% de Drémil-Lafage depuis 1996

Observations SDDE

Systeme de collecte

Le reseau est entierement separatif.

Il dispose de 8 postes de refoulement, telesurveilles et geolocalises. Seul celui de la station possede un trop plein equipe d'une mesure de debit (point A1).

Le diagnostic permanent evalue les eaux claires parasites permanentes a 28% du volume recu par la station et a 11% pour les eaux claires parasites meteoriques.

Les sous-produits de curage sont envoyes a Ginestous.

La station traite jusqu'a 879 m3 par temps de pluie, depassant largement le debit de reference.

Station d'epuration

La station est equipee d'une telesurveillance.

Le carnet de bord est a jour, l'entretien est regulier.

Les taux de charge hydraulique est de 40%, le taux de charge organique de 49%.

Les reglages de l'aeration sont adaptes a la charge a traiter et aux resultats d'analyse process (taux de boues, analyses sortie, test decantation realises 1 fois / semaine).

Les reglages de l'aeration sont pilotés par horloge.

La recirculation est regulee par plages horaires.

Le taux de boues est maintenu autour de 3 g/l.

Une cuve de chlorure ferrique a été installée en 2019. L'arrêté préfectoral prévoit le traitement du phosphore uniquement en périodes d'été. Il est réalisé toute l'année.

La mise en uvre de l'autosurveillance est correcte. Cependant, le point de prelevement en entree est a revoir pour eviter une contre pente au niveau du tuyau d'aspiration.

Le manuel d'autosurveillance est en cours de validation par les institutions.

La mesure de debit en entree de station tient compte des retours d'égouttures de la table d'égouttage, des flottants du clarificateur et du tamis rotatif (retours en gravitaire). Ces retours sont stoppés lors des autosurveillances.

Les resultats d'autosurveillance sont conformes.

Sous produits

Les refus issus du tamis rotatif sont pris en charge par R&V et acheminés a l'incinerateur de Bessieres.

Les boues sont epaissies sur une table d'égouttage puis stockees dans un silo de 800 m3. Environ 2 extractions de boues/semaine sont realisees.

Les boues des 3 autres stations de Drémil Lafage sont stockees dans un silo tampon. Un agitateur permet d'homogeniser les boues avant leur epaississement sur place.

Une autorisation de melange des boues des 4 stations de la commune a été delivree en 2003.

Les boues ont été epandues reglementairement en 2024 (34.45 T de MS).

Données chiffrées

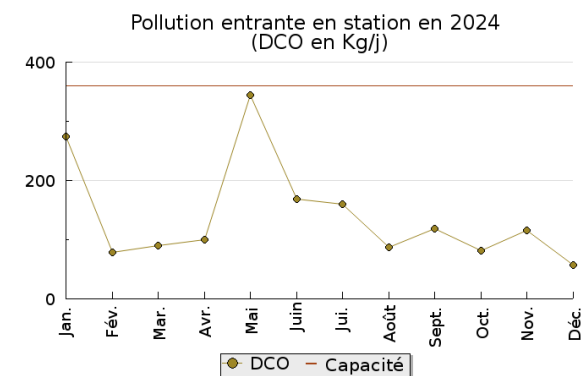
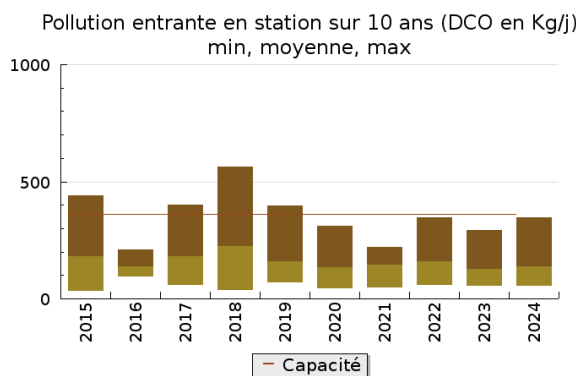
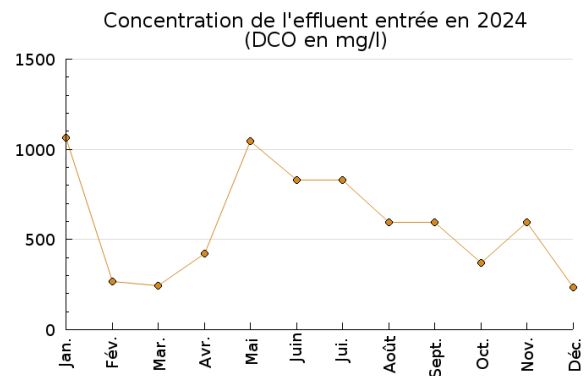
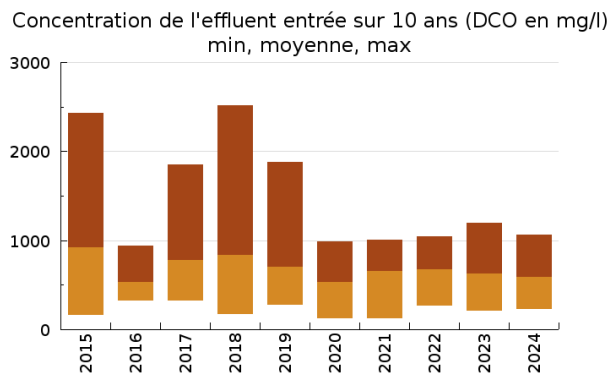
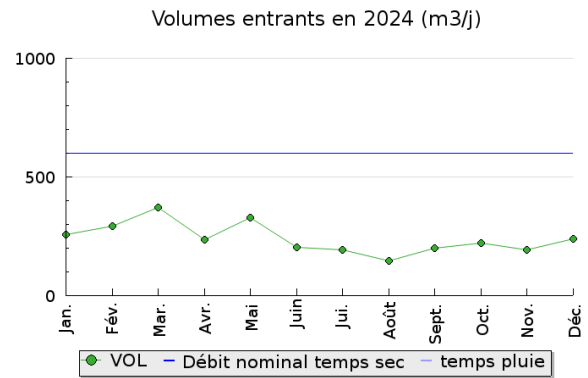
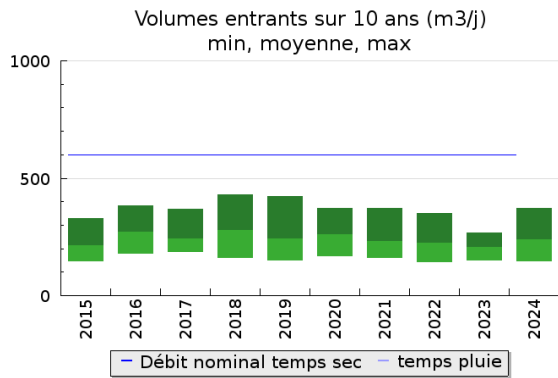
Tableau de synthèse

Paramètre	Pollution entrante			Rendement	Pollution sortante	
	Charge	Capacité	Concentration		Charge	Concentration
VOL	241 m3/j	40 %			228 m3/j	
DBO5	53 Kg/j	30 %	219 mg/l	99 %	0,7 Kg/j	3 mg/l
DCO	140 Kg/j	39 %	590 mg/l	98 %	3,5 Kg/j	15,2 mg/l
MES	65 Kg/j		281 mg/l	99 %	0,6 Kg/j	2,7 mg/l
NGL	21,4 Kg/j		89 mg/l	98 %	0,5 Kg/j	2,3 mg/l
NTK	21,3 Kg/j		89 mg/l	99 %	0,3 Kg/j	1,2 mg/l
PT	2,2 Kg/j		9,2 mg/l	89 %	0,2 Kg/j	1 mg/l

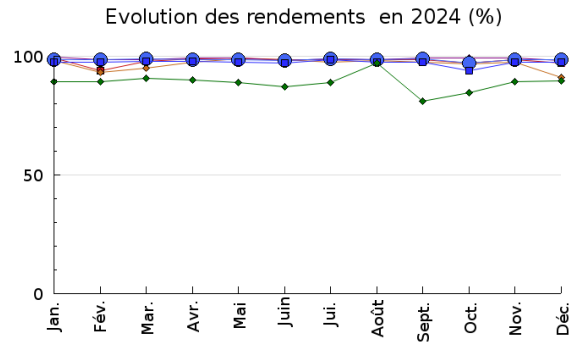
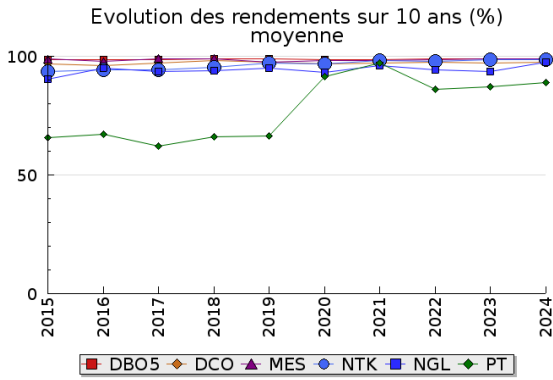
Indice de confiance

2015	2016	2017	2018	2019	2020	2021	2022	2023	2024
3/5	3/5	3/5	3/5	3/5	3/5	3/5	3/5	3/5	3/5

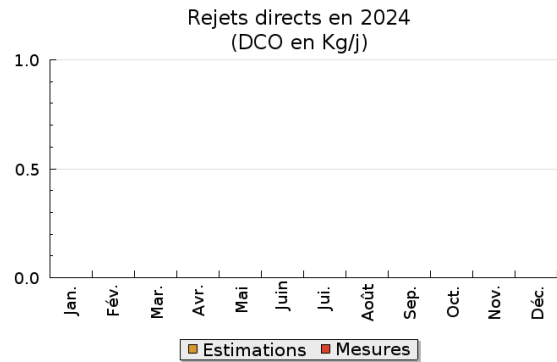
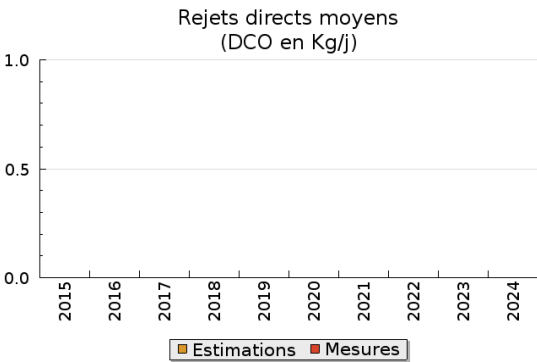
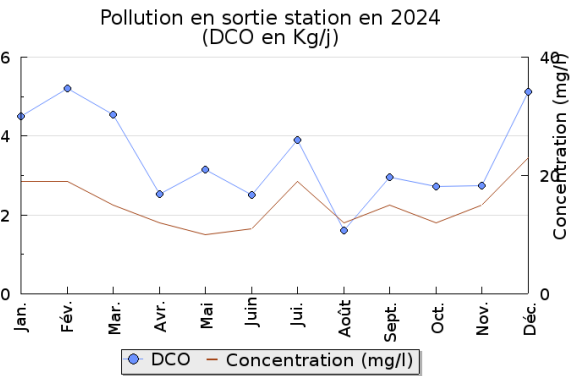
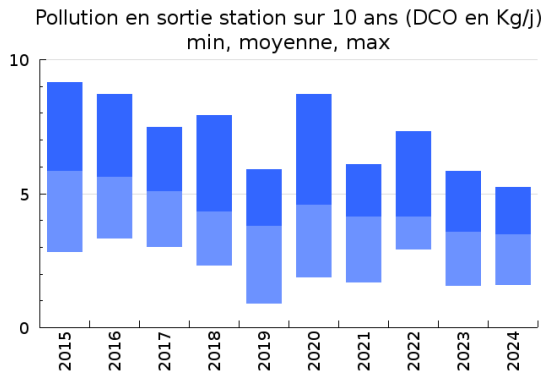
Pollution traitée



Pollution éliminée

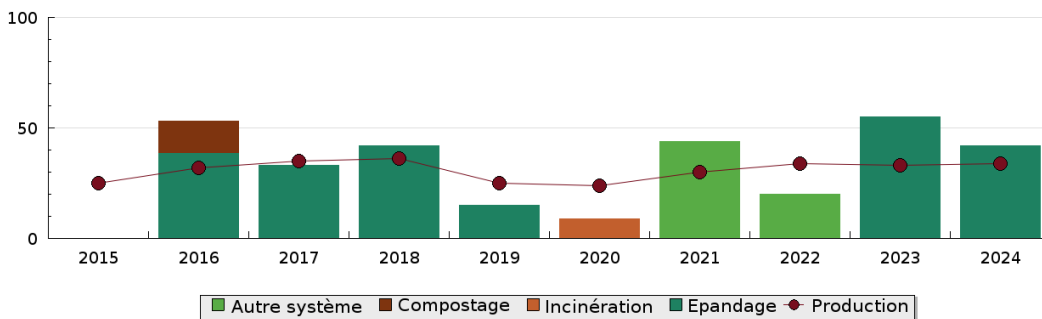


Pollution rejetée



Production et destination des boues

Destination des boues sur 10 ans (tonne de matière sèche)



Problèmes rencontrés en 2024

Problèmes liés...

... à la collecte des effluents	Non
...à l'atteinte des performances européennes	Non
...à l'autosurveillance	Non
...à l'exploitation des ouvrages	Non
...à la production des boues	Non
...à la vétusté	Non
...à la destination des sous-produits	Non

Accès aux données

Les données historiques sont disponibles en téléchargement depuis la thématique "Usages et pressions polluantes domestiques et urbaines" ou sous forme d'archive depuis le catalogue de données du SIE du Bassin Adour Garonne (<http://adour-garonne.eaufrance.fr>).

Accès à la fiche du Portail d'information sur l'assainissement collectif : <https://assainissement.developpement-durable.gouv.fr/pages/data/fiche-0531163V005>