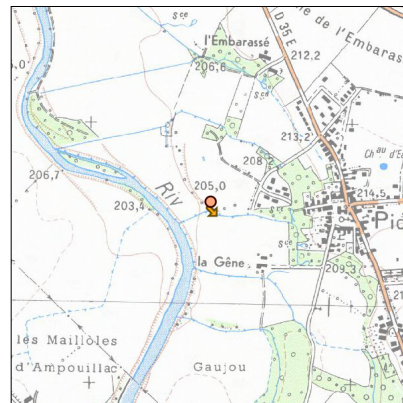
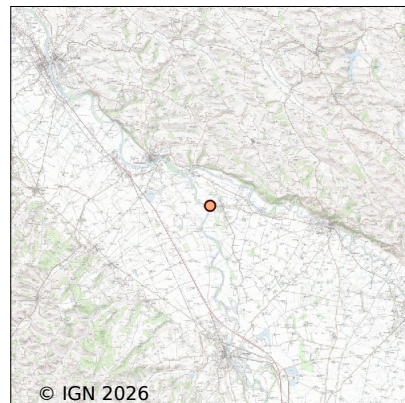


Système d'assainissement 2024

CINTEGABELLE - PICARROU

Réseau de type Séparatif



Station : CINTEGABELLE - PICARROU

Code Sandre	0531145V004
Nom du maître d'ouvrage	SYNDICAT MIXTE DE L'EAU ET DE L'ASSAINISSEMENT DE LA
Nom de l'exploitant	VEOLIA EAU - COMPAGNIE GENERALE DES EAUX
Date de mise en service	avril 2017
Date de mise hors service	-
Niveau de traitement	Secondaire bio (Ntk)
Capacité	300 équivalent-habitant
Charge nominale DBO5	18 Kg/j
Charge nominale DCO	36 Kg/j
Charge nominale MES	27 Kg/j
Débit nominal temps sec	39 m3/j
Débit nominal temps pluie	-
Filières EAU	File 1: Prétraitements, Filtres plantés
Filières BOUE	
Filières ODEUR	
Coordonnées du point de rejet (Lambert 93)	583 557, 6 244 872 - Coordonnées établies (précision du décamètre)
Milieu récepteur	Rivière - L'Ariège

Observations SDDE

Système de collecte

Le réseau est récent , il est séparatif et gravitaire.
 Aucune intervention curative n'a été recensée cette année.
 Quelques raccordements supplémentaires ont eu lieu.

Station d'épuration

La station est équipée d'une télésurveillance ainsi que d'une mesure de débit en entrée et d'un dégrilleur automatique.

Un carnet de bord comportant les relevés d'index, ainsi que les évènements est présent sur la station.

L'exploitant effectue 2 passages par semaine.

Le débit moyen journalier a augmenté par rapport à 2023 (19m3/j).

Les taux de charge hydraulique et organiques mesurés sont de l'ordre de 25%.

La pousse des roseaux des deux étages est dense et vigoureuse.

Un ennoyage des lits a été réalisé au printemps 2024. Les deux étages sont faucardés en hiver.

L'alternance des lits du premier étage est réalisée deux fois par semaine et celle du 2eme étage une fois par semaine.

Suite à des résultats analytiques non conformes pour plusieurs paramètres, des tests ont été réalisés et couplés à des analyses process.

Des modifications des volumes envoyés sur les lits de roseaux, augmentation des rotations d'alimentation, des baisses de concentrations ont été constatées pour le paramètre NH4, mais le rejet est toujours non conforme.

La qualité du rejet n'est pas conforme pour le paramètre NH4.

Sous produits

Les boues sont stockées sur les lits.

Les refus de dégrillage sont évacués en incinération sur le site de la SETMI.

Données chiffrées

Tableau de synthèse

Paramètre	Pollution entrante			Rendement	Pollution sortante	
	Charge	Capacité	Concentration		Charge	Concentration
VOL	19,7 m3/j	50 %			19,7 m3/j	
DBO5	8,5 Kg/j	47 %	430 mg/l	95 %	0,4 Kg/j	21,1 mg/l
DCO	17,9 Kg/j	50 %	910 mg/l	87 %	2,4 Kg/j	120 mg/l
MES	3,3 Kg/j		170 mg/l	88 %	0,4 Kg/j	21,1 mg/l
NGL	2,4 Kg/j		121 mg/l	27,4 %	1,7 Kg/j	88 mg/l
NTK	2,4 Kg/j		120 mg/l	82 %	0,4 Kg/j	21,1 mg/l
PT	0,3 Kg/j		16 mg/l	37 %	0,2 Kg/j	10 mg/l

Problèmes rencontrés en 2024

Problèmes liés...

... à la collecte des effluents	Non
...à l'atteinte des performances européennes	Non
...à l'autosurveillance	Non
...à l'exploitation des ouvrages	Non
...à la production des boues	Non
...à la vétusté	Non
...à la destination des sous-produits	Non

Accès aux données

Les données historiques sont disponibles en téléchargement depuis la thématique "Usages et pressions polluantes domestiques et urbaines" ou sous forme d'archive depuis le catalogue de données du SIE du Bassin Adour Garonne (<http://adour-garonne.eaufrance.fr>).

Accès à la fiche du Portail d'information sur l'assainissement collectif : <https://assainissement.developpement-durable.gouv.fr/pages/data/fiche-0531145V004>