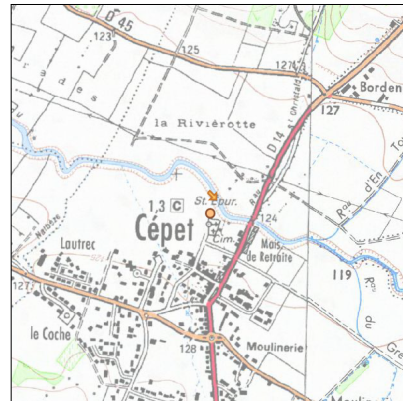
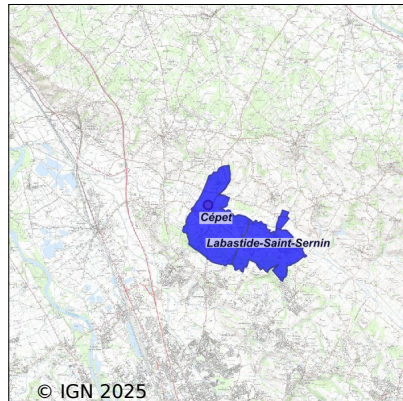


# Système d'assainissement 2023

## CEPET



### Station : CEPET

Code Sandre	<b>0531136V001</b>
Nom du maître d'ouvrage	COMMUNE DE CEPET
Nom de l'exploitant	-
Date de mise en service	mars 1984
Date de mise hors service	juillet 2008
Niveau de traitement	Secondaire bio (Ntk)
Capacité	1 000 équivalent-habitant
Charge nominale DBO5	60 Kg/j
Charge nominale DCO	120 Kg/j
Charge nominale MES	70 Kg/j
Débit nominal temps sec	200 m <sup>3</sup> /j
Débit nominal temps pluie	-
Filières EAU	File 1: Prétraitements, Boues activées faible charge, aération p
Filières BOUE	File 1: Lits de séchage
Filières ODEUR	
Coordonnées du point de rejet (Lambert 93)	573 679, 6 296 135 - Coordonnées établies (précision du décamètre)
Milieu récepteur	Rivière - Le Girou

# Chronologie des raccordements au réseau

## Raccordements communaux

100% de Cépet depuis 1964

100% de Labastide-Saint-Sernin depuis 2008

## Observations SDDE

### Système de collecte

Aucune observation

### Station d'épuration

Aucune observation

### Sous produits

Aucune observation

## Données chiffrées

Attention, cette STEP a été mise hors service en July-2008

Les données présentées ci-dessous peuvent provenir des différentes STEP suivantes, liées au même système de collecte :

0531136V002      CEPET (SITEC)

## Tableau de synthèse

Paramètre	Pollution entrante			Rendement	Pollution sortante	
	Charge	Capacité	Concentration		Charge	Concentration
VOL	610 m3/j	61 %			640 m3/j	
DBO5	170 Kg/j	57 %	284 mg/l	97 %	4,4 Kg/j	7,4 mg/l
DCO	450 Kg/j	75 %	740 mg/l	93 %	29,8 Kg/j	49 mg/l
MES	187 Kg/j		311 mg/l	97 %	6,4 Kg/j	10,3 mg/l
NGL	49 Kg/j		80 mg/l	95 %	2,3 Kg/j	3,5 mg/l
NTK	48 Kg/j		80 mg/l	96 %	1,8 Kg/j	2,8 mg/l
PT	5,8 Kg/j		9,5 mg/l	92 %	0,4 Kg/j	0,7 mg/l

## Problèmes rencontrés en 2023

### Problèmes liés...

... à la collecte des effluents	Non
...à l'atteinte des performances européennes	Non
...à l'autosurveillance	Non
...à l'exploitation des ouvrages	Non
...à la production des boues	Non
...à la vétusté	Non
...à la destination des sous-produits	Non

## Accès aux données

Les données historiques sont disponibles en téléchargement depuis la thématique "Usages et pressions polluantes domestiques et urbaines" ou sous forme d'archive depuis le catalogue de données du SIE du Bassin Adour Garonne (<http://adour-garonne.eaufrance.fr>).

Accès à la fiche du Portail d'information sur l'assainissement collectif : <https://assainissement.developpement-durable.gouv.fr/pages/data/fiche-0531136V001>