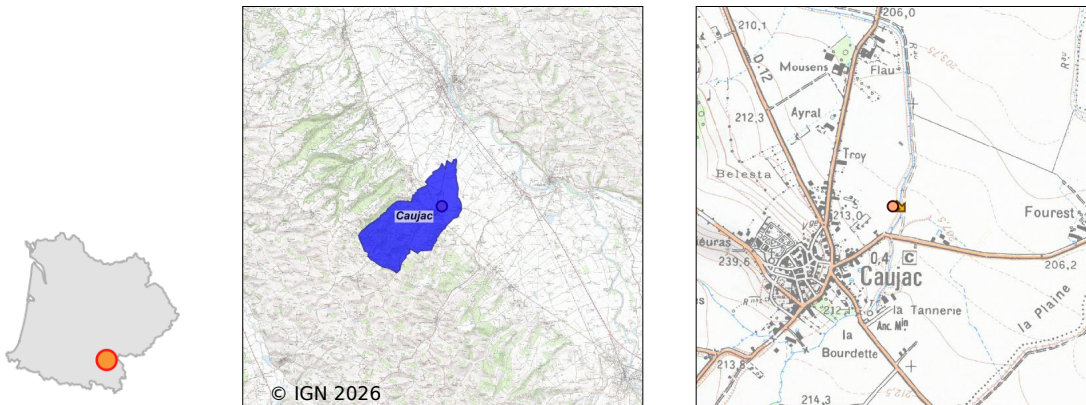


# Système d'assainissement 2023

## CAUJAC - N°2

### Réseau de type Séparatif



## Station : CAUJAC - N°2

<b>Code Sandre</b>	<b>0531128V002</b>
<b>Nom du maître d'ouvrage</b>	SYNDICAT MIXTE DE L'EAU ET DE L'ASSAINISSEMENT DE LA
<b>Nom de l'exploitant</b>	VEOLIA EAU - COMPAGNIE GENERALE DES EAUX
<b>Date de mise en service</b>	août 2018
<b>Date de mise hors service</b>	-
<b>Niveau de traitement</b>	Secondaire bio (Ntk)
<b>Capacité</b>	750 équivalent-habitant
<b>Charge nominale DBO5</b>	45 Kg/j
<b>Charge nominale DCO</b>	90 Kg/j
<b>Charge nominale MES</b>	67,5 Kg/j
<b>Débit nominal temps sec</b>	112,5 m3/j
<b>Débit nominal temps pluie</b>	-
<b>Filières EAU</b>	File 1: Prétraitements, Filtres plantés, Zone intermédiaire avant rejet
<b>Filières BOUE</b>	
<b>Filières ODEUR</b>	
<b>Coordonnées du point de rejet (Lambert 93)</b>	576 020, 6 245 848 - Coordonnées établies (précision du décamètre)
<b>Milieu récepteur</b>	Rivière - La Mouillonne

# Chronologie des raccordements au réseau

## Raccordements communaux

100% de Caujac depuis 1964

## Observations SDDE

### Système de collecte

Il est séparatif et majoritairement gravitaire, il comporte un poste de relevage qui collecte la salle des fêtes et quelques abonnés.

Les relevés journaliers semblent indiquer un impact de la pluie sur le réseau. Il peut arriver que la station ait à traiter jusqu'à 100 m<sup>3</sup> d'effluents journalièrement.

Les interventions sur le réseau se font à la demande.

### Station d'épuration

La station traite en moyenne environ 50 m<sup>3</sup> d'effluent et le taux de charge organique est d'environ 40%.

Les roseaux sont denses et homogènes. La présence de plantes invasives est très limitée sur les deux étages. Les roseaux seront faucardés une fois par an.

L'alternance des lits plantés est gérée par des vannes pneumatiques via le MAGELLIS. L'alternance des lits du 1er étage se fait tous les 3 jours et tous les 7 jours sur le deuxième étage.

La qualité du rejet est très satisfaisante.

### Sous produits

Les déchets issus du dégrilleur sont collectés par Véolia 4 fois par an.

Les boues produites sont stockées sur les filtres.

## Données chiffrées

Les données présentées ci-dessous peuvent provenir des différentes STEP suivantes, liées au même système de collecte :

0531128V001 CAUJAC

### Tableau de synthèse

Paramètre	Pollution entrante			Rendement	Pollution sortante	
	Charge	Capacité	Concentration		Charge	Concentration
VOL	47 m <sup>3</sup> /j	42 %			47 m <sup>3</sup> /j	
DBO <sub>5</sub>	15,6 Kg/j	35 %	330 mg/l	99 %	0,1 Kg/j	2 mg/l
DCO	41 Kg/j	45 %	860 mg/l	96 %	1,6 Kg/j	35 mg/l
MES	9,9 Kg/j		210 mg/l	99 %	0,2 Kg/j	3,1 mg/l
NGL	5,2 Kg/j		111 mg/l	44 %	2,9 Kg/j	62 mg/l
NTK	5,2 Kg/j		110 mg/l	98 %	0,1 Kg/j	1,8 mg/l
PT	0,6 Kg/j		12 mg/l	28,1 %	0,4 Kg/j	8,6 mg/l

## Problèmes rencontrés en 2023

### Problèmes liés...

... à la collecte des effluents	Non
...à l'atteinte des performances européennes	Non
...à l'autosurveillance	Non
...à l'exploitation des ouvrages	Non
...à la production des boues	Non
...à la vétusté	Non
...à la destination des sous-produits	Non

### Accès aux données

Les données historiques sont disponibles en téléchargement depuis la thématique "Usages et pressions polluantes domestiques et urbaines" ou sous forme d'archive depuis le catalogue de données du SIE du Bassin Adour Garonne (<http://adour-garonne.eaufrance.fr>).

Accès à la fiche du Portail d'information sur l'assainissement collectif : <https://assainissement.developpement-durable.gouv.fr/pages/data/fiche-0531128V002>