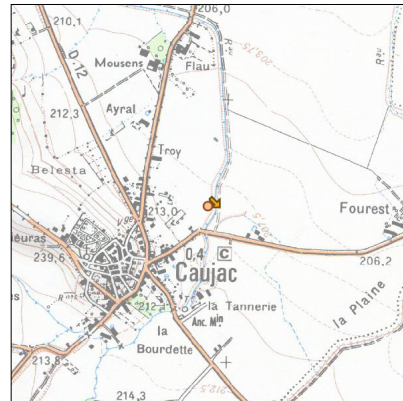
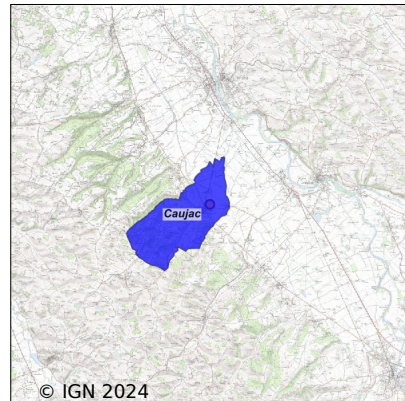


Système d'assainissement 2022

CAUJAC



Station : CAUJAC

| | |
|---|--|
| Code Sandre | 0531128V001 |
| Nom du maître d'ouvrage | SYNDICAT MIXTE DE L'EAU ET DE L'ASSAINISSEMENT DE LA |
| Nom de l'exploitant | VEOLIA EAU - COMPAGNIE GENERALE DES EAUX |
| Date de mise en service | janvier 2005 |
| Date de mise hors service | août 2018 |
| Niveau de traitement | Secondaire bio (Ntk) |
| Capacité | 500 équivalent-habitant |
| Charge nominale DBO5 | 30 Kg/j |
| Charge nominale DCO | 60 Kg/j |
| Charge nominale MES | 35 Kg/j |
| Débit nominal temps sec | 75 m3/j |
| Débit nominal temps pluie | 45 m3/j |
| Filières EAU | File 1: Décantation physique, Filtres à sables |
| Filières BOUE | |
| Filières ODEUR | |
| Coordonnées du point de rejet (Lambert 93) | 576 020, 6 245 833 - Coordonnées établies (précision du décamètre) |
| Milieu récepteur | Rivière - La Mouillonne |

Chronologie des raccordements au réseau

Raccordements communaux

100% de Caujac depuis 1964

Observations SDDE

Système de collecte

Aucune observation

Station d'épuration

Aucune observation

Sous produits

Aucune observation

Données chiffrées

Attention, cette STEP a été mise hors service en August-2018

Les données présentées ci-dessous peuvent provenir des différentes STEP suivantes, liées au même système de collecte :

0531128V002 CAUJAC - N°2

Tableau de synthèse

| Paramètre | Pollution entrante | | | Rendement | Pollution sortante | |
|-----------|--------------------|----------|---------------|-----------|--------------------|---------------|
| | Charge | Capacité | Concentration | | Charge | Concentration |
| VOL | 50 m3/j | 44 % | | | 50 m3/j | |
| DBO5 | 12,9 Kg/j | 29 % | 260 mg/l | 99 % | 0,1 Kg/j | 2 mg/l |
| DCO | 25,8 Kg/j | 29 % | 520 mg/l | 93 % | 1,7 Kg/j | 35 mg/l |
| MES | 7,6 Kg/j | | 152 mg/l | 98 % | 0,2 Kg/j | 3,4 mg/l |
| NGL | 4,3 Kg/j | | 87 mg/l | 14,7 % | 3,7 Kg/j | 74 mg/l |
| NTK | 4,3 Kg/j | | 86 mg/l | 98 % | 0,1 Kg/j | 1,8 mg/l |
| PT | 0,4 Kg/j | | 8,1 mg/l | -2,5 % | 0,4 Kg/j | 8,3 mg/l |

Problèmes rencontrés en 2022

Problèmes liés...

| | |
|--|-----|
| ... à la collecte des effluents | Non |
| ...à l'atteinte des performances européennes | Non |
| ...à l'autosurveillance | Non |
| ...à l'exploitation des ouvrages | Non |
| ...à la production des boues | Non |
| ...à la vétusté | Non |
| ...à la destination des sous-produits | Non |

Accès aux données

Les données historiques sont disponibles en téléchargement depuis la thématique "Usages et pressions polluantes domestiques et urbaines" ou sous forme d'archive depuis le catalogue de données du SIE du Bassin Adour Garonne (<http://adour-garonne.eaufrance.fr>).

Accès à la fiche du Portail d'information sur l'assainissement communal : <http://assainissement.developpementdurable.gouv.fr/station.php?code=0531128V001>