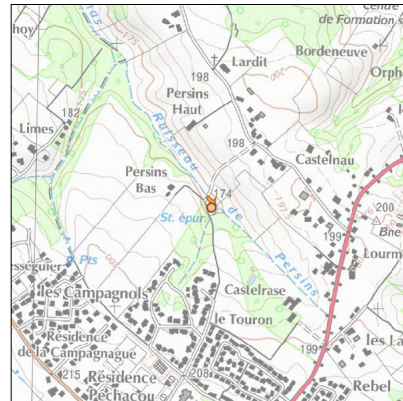
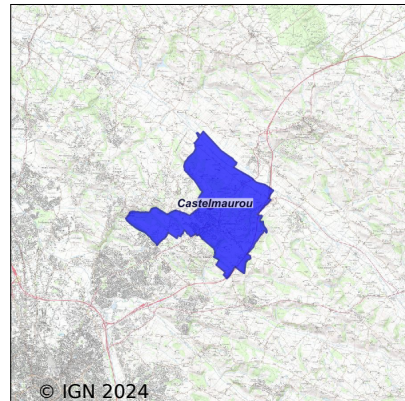


Système d'assainissement 2022

CASTELMAUROU (COMMUNALE)



Station : CASTELMAUROU (COMMUNALE)

Code Sandre	0531117V003
Nom du maître d'ouvrage	COMMUNE DE CASTELMAUROU
Nom de l'exploitant	-
Date de mise en service	décembre 1980
Date de mise hors service	décembre 2007
Niveau de traitement	Primaire bio simple (Décanteur Digesteur)
Capacité	2 000 équivalent-habitant
Charge nominale DBO5	120 Kg/j
Charge nominale DCO	240 Kg/j
Charge nominale MES	140 Kg/j
Débit nominal temps sec	500 m3/j
Débit nominal temps pluie	-
Filières EAU	File 1: Prétraitements, Décantation physique, Lit bactérien
Filières BOUE	File 1: Digestion anaérobie mésophile
Filières ODEUR	
Coordonnées du point de rejet (Lambert 93)	581 847, 6 288 592 - Coordonnées établies (précision du décamètre)
Milieu récepteur	Rivière - ruisseau de Bénas

Chronologie des raccordements au réseau

Raccordements communaux

100% de Castelmauou depuis 1964

Observations SDDE

Système de collecte

Aucune observation

Station d'épuration

Aucune observation

Sous produits

Aucune observation

Données chiffrées

Attention, cette STEP a été mise hors service en December-2008

Les données présentées ci-dessous peuvent provenir des différentes STEP suivantes, liées au même système de collecte :

0531117V004 CASTELMAUROU COMMUNALE N°2

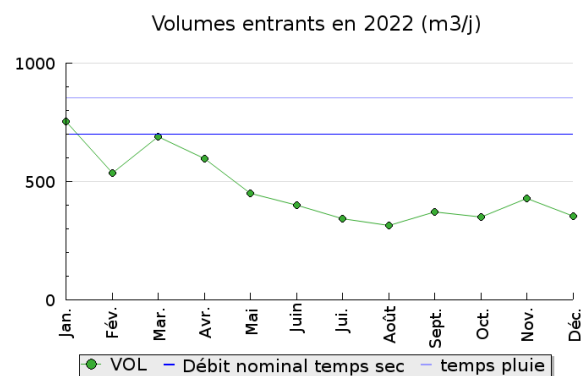
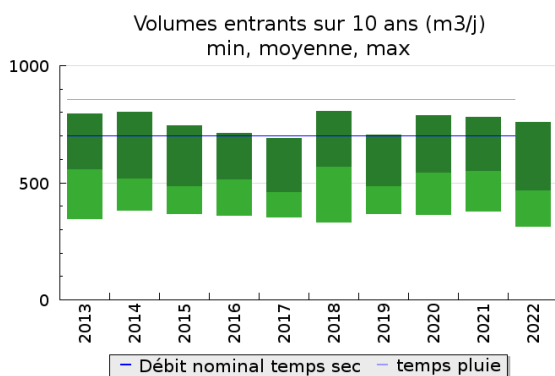
Tableau de synthèse

Paramètre	Pollution entrante			Rendement	Pollution sortante	
	Charge	Capacité	Concentration		Charge	Concentration
VOL	470 m3/j	54 %			500 m3/j	
DBO5	136 Kg/j	54 %	308 mg/l	99 %	1,5 Kg/j	3 mg/l
DCO	410 Kg/j	80 %	930 mg/l	98 %	9,6 Kg/j	18,9 mg/l
MES	237 Kg/j		540 mg/l	99 %	2,3 Kg/j	4,6 mg/l
NGL	42 Kg/j		91 mg/l	96 %	1,5 Kg/j	3,2 mg/l
NTK	41 Kg/j		91 mg/l	99 %	0,6 Kg/j	1,1 mg/l
PT	4,9 Kg/j		10,7 mg/l	93 %	0,3 Kg/j	0,7 mg/l

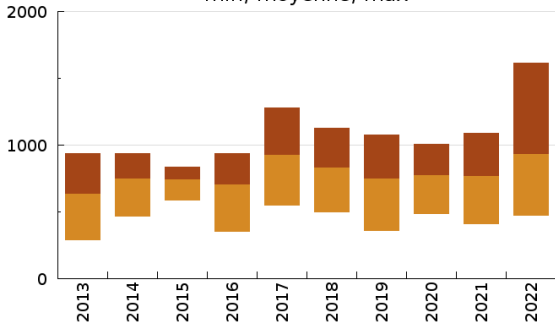
Indice de confiance

2013	2014	2015	2016	2017	2018	2019	2020	2021	2022
3/5	3/5	3/5	3/5	3/5	3/5	3/5	3/5	3/5	3/5

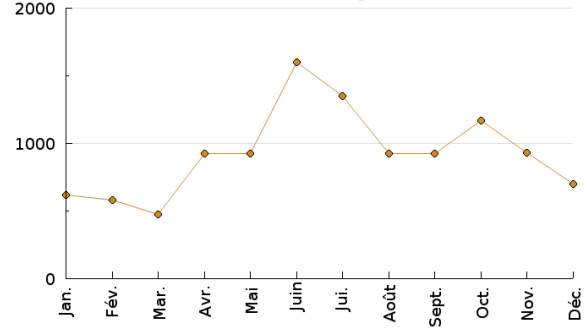
Pollution traitée



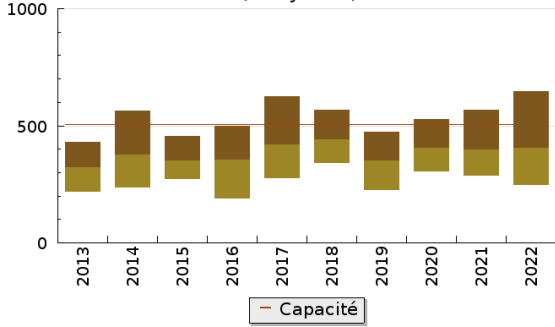
Concentration de l'effluent entrée sur 10 ans (DCO en mg/l)
 min, moyenne, max



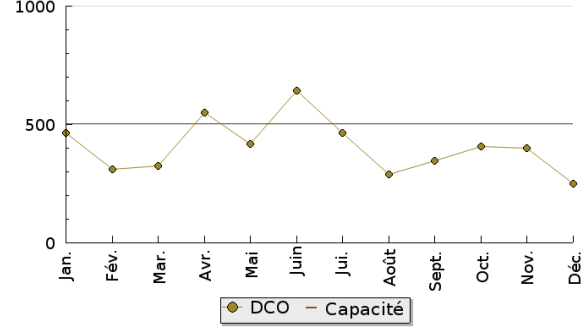
Concentration de l'effluent entrée en 2022
 (DCO en mg/l)



Pollution entrante en station sur 10 ans (DCO en Kg/j)
 min, moyenne, max



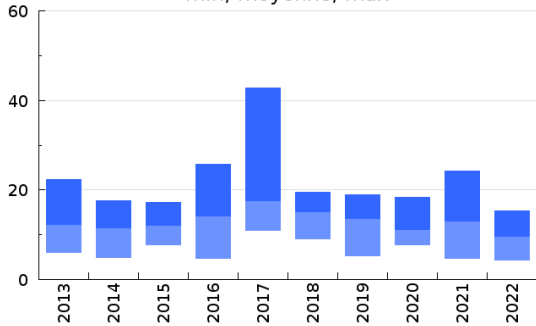
Pollution entrante en station en 2022
 (DCO en Kg/j)



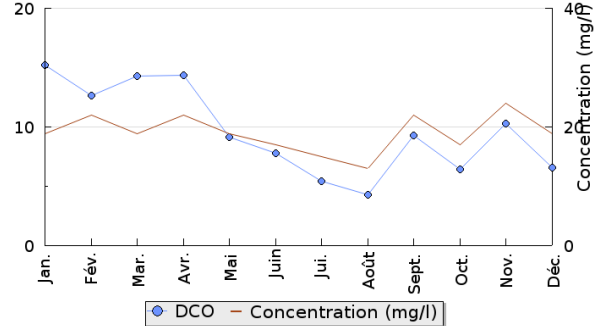
Pollution éliminée

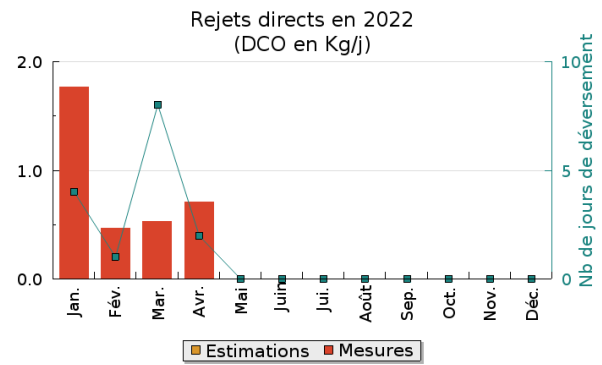
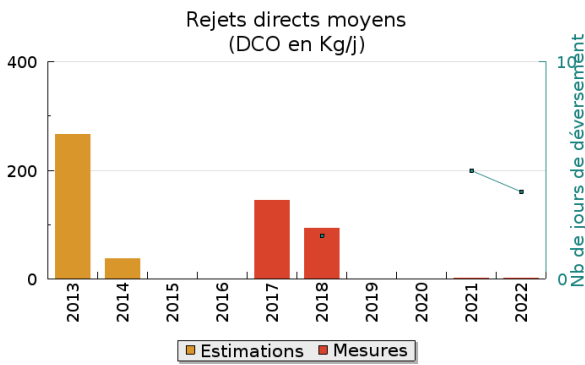
Pollution rejetée

Pollution en sortie station sur 10 ans (DCO en Kg/j)
 min, moyenne, max



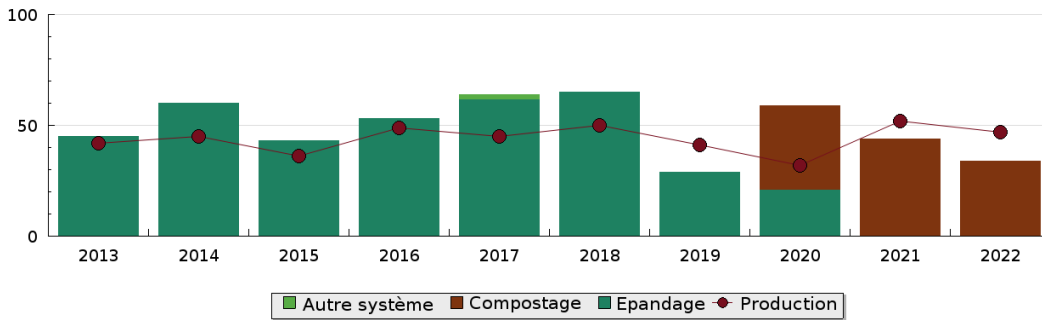
Pollution en sortie station en 2022
 (DCO en Kg/j)





Production et destination des boues

Destination des boues sur 10 ans (tonne de matière sèche)



Problèmes rencontrés en 2022

Problèmes liés...

... à la collecte des effluents	Non
...à l'atteinte des performances européennes	Non
...à l'autosurveillance	Non
...à l'exploitation des ouvrages	Non
...à la production des boues	Non
...à la vétusté	Non
...à la destination des sous-produits	Non

Accès aux données

Les données historiques sont disponibles en téléchargement depuis la thématique "Usages et pressions polluantes domestiques et urbaines" ou sous forme d'archive depuis le catalogue de données du SIE du Bassin Adour Garonne (<http://adour-garonne.eaufrance.fr>).

Accès à la fiche du Portail d'information sur l'assainissement communal : <http://assainissement.developpementdurable.gouv.fr/station.php?code=0531117V003>