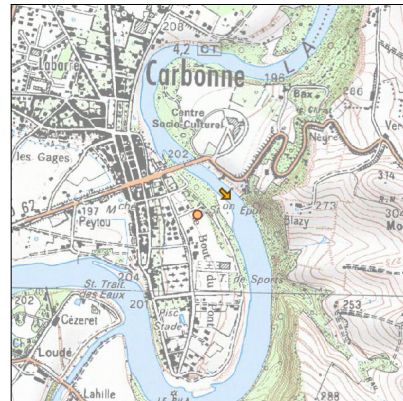
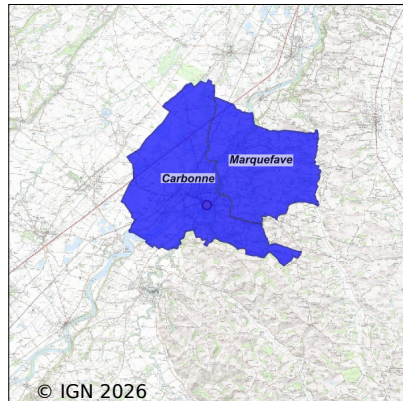


Système d'assainissement 2024

CARBONNE



Station : CARBONNE

Code Sandre	0531107V001
Nom du maître d'ouvrage	SYNDICAT MIXTE DE L'EAU ET DE L'ASSAINISSEMENT DE LA
Nom de l'exploitant	-
Date de mise en service	février 1976
Date de mise hors service	août 2019
Niveau de traitement	Secondaire bio (Ntk)
Capacité	4 000 équivalent-habitant
Charge nominale DBO5	240 Kg/j
Charge nominale DCO	480 Kg/j
Charge nominale MES	360 Kg/j
Débit nominal temps sec	1 000 m3/j
Débit nominal temps pluie	-
Filières EAU	
Filières BOUE	
Filières ODEUR	
Coordonnées du point de rejet (Lambert 93)	556 239, 6 245 348 - Coordonnées établies (précision du décamètre)
Milieu récepteur	Rivière - La Garonne

Chronologie des raccordements au réseau

Raccordements communaux

100% de Carbone depuis 1964

100% de Marquefave depuis 1964

Observations SDDE

Système de collecte

Aucune observation

Station d'épuration

Aucune observation

Sous produits

Aucune observation

Données chiffrées

Attention, cette STEP a été mise hors service en August-2019

Les données présentées ci-dessous peuvent provenir des différentes STEP suivantes, liées au même système de collecte :

0531107V002 CARBONNE N°2

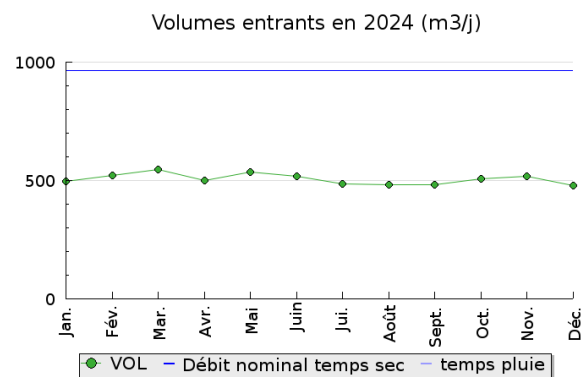
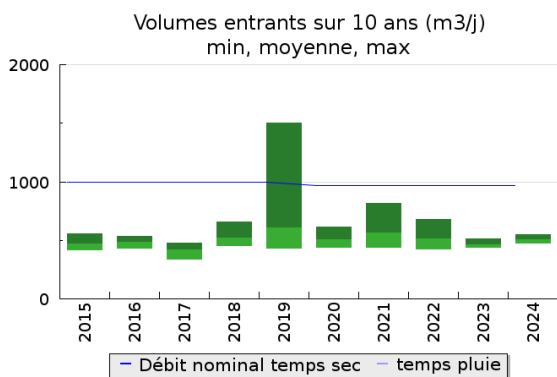
Tableau de synthèse

Paramètre	Pollution entrante			Rendement	Pollution sortante	
	Charge	Capacité	Concentration		Charge	Concentration
VOL	510 m3/j	52 %			510 m3/j	
DBO5	200 Kg/j	56 %	400 mg/l	99 %	1,4 Kg/j	2,7 mg/l
DCO	510 Kg/j	55 %	1 000 mg/l	97 %	13,5 Kg/j	26,6 mg/l
MES	249 Kg/j		490 mg/l	99 %	1,8 Kg/j	3,4 mg/l
NGL	46 Kg/j		90 mg/l	97 %	1,4 Kg/j	2,7 mg/l
NTK	45 Kg/j		90 mg/l	98 %	1,1 Kg/j	2,2 mg/l
PT	5,3 Kg/j		10,6 mg/l	94 %	0,3 Kg/j	0,6 mg/l

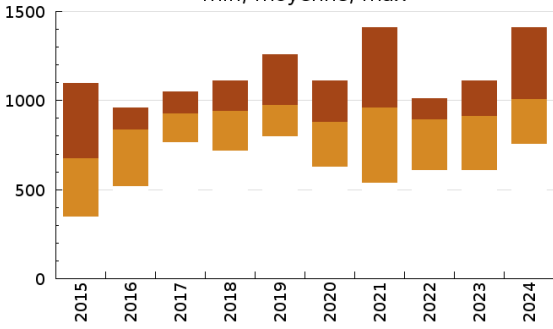
Indice de confiance

2015	2016	2017	2018	2019	2020	2021	2022	2023	2024
3/5	3/5	3/5	3/5	3/5	3/5	3/5	3/5	3/5	3/5

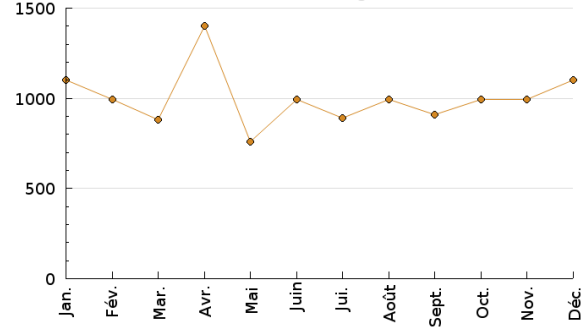
Pollution traitée



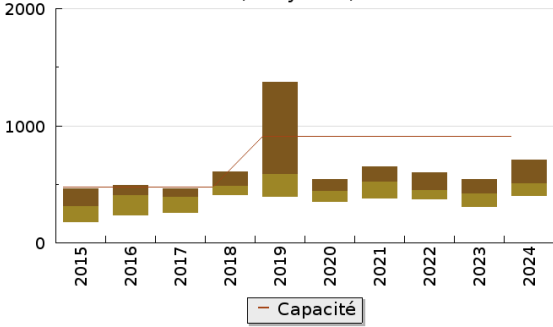
Concentration de l'effluent entrée sur 10 ans (DCO en mg/l)
 min, moyenne, max



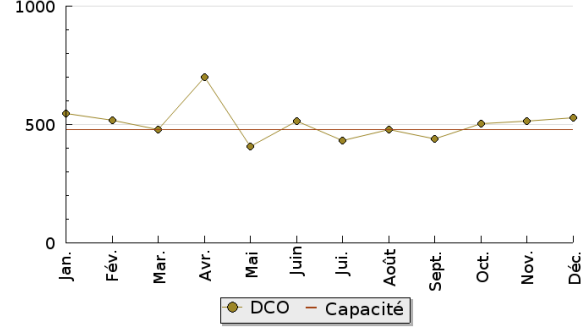
Concentration de l'effluent entrée en 2024
 (DCO en mg/l)



Pollution entrante en station sur 10 ans (DCO en Kg/j)
 min, moyenne, max

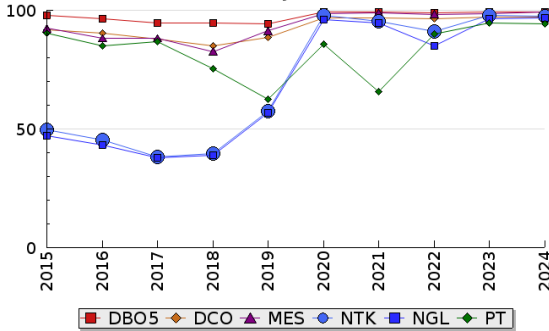


Pollution entrante en station en 2024
 (DCO en Kg/j)

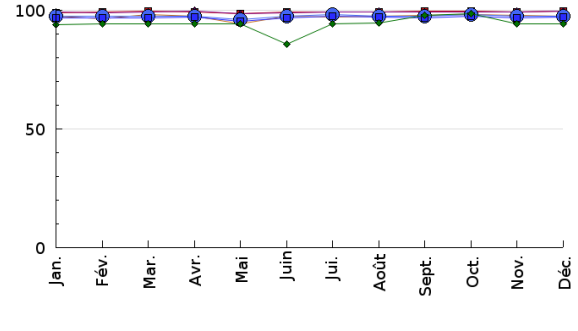


Pollution éliminée

Evolution des rendements sur 10 ans (%)
 moyenne

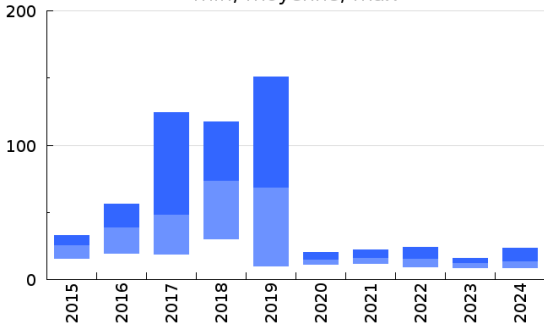


Evolution des rendements en 2024 (%)

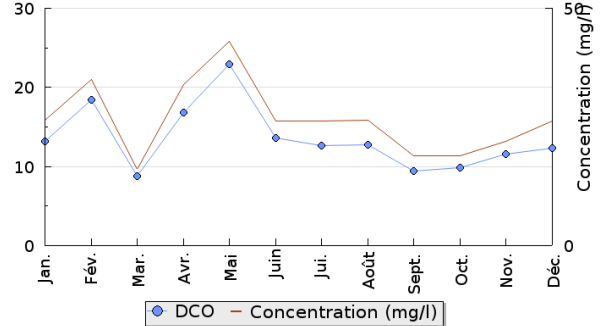


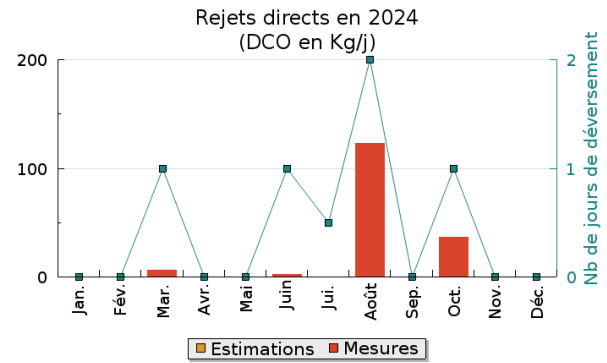
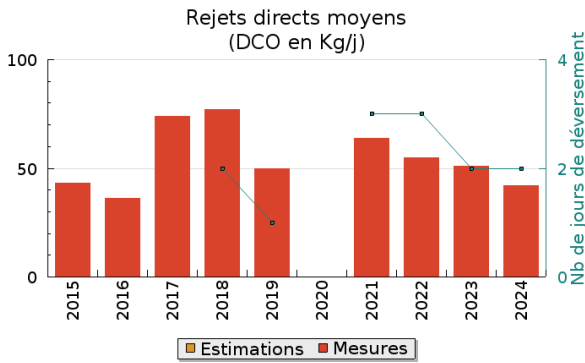
Pollution rejetée

Pollution en sortie station sur 10 ans (DCO en Kg/j)
 min, moyenne, max



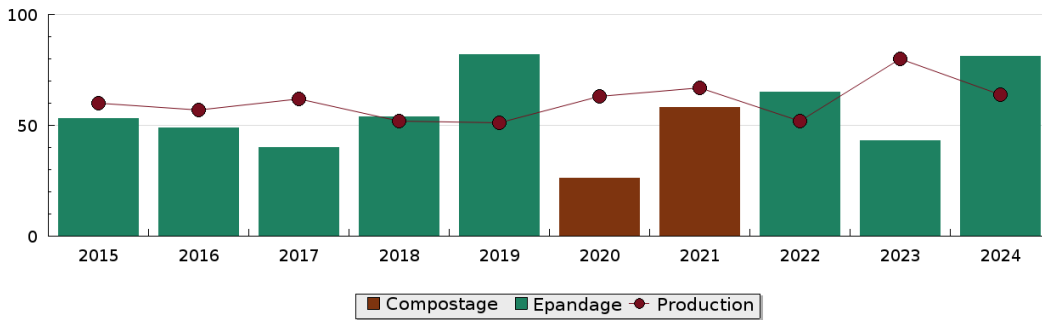
Pollution en sortie station en 2024
 (DCO en Kg/j)





Production et destination des boues

Destination des boues sur 10 ans (tonne de matière sèche)



Problèmes rencontrés en 2024

Problèmes liés...

... à la collecte des effluents	Non
...à l'atteinte des performances européennes	Non
...à l'autosurveillance	Non
...à l'exploitation des ouvrages	Non
...à la production des boues	Non
...à la vétusté	Non
...à la destination des sous-produits	Non

Accès aux données

Les données historiques sont disponibles en téléchargement depuis la thématique "Usages et pressions polluantes domestiques et urbaines" ou sous forme d'archive depuis le catalogue de données du SIE du Bassin Adour Garonne (<http://adour-garonne.eaufrance.fr>).

Accès à la fiche du Portail d'information sur l'assainissement collectif : <https://assainissement.developpement-durable.gouv.fr/pages/data/fiche-0531107V001>