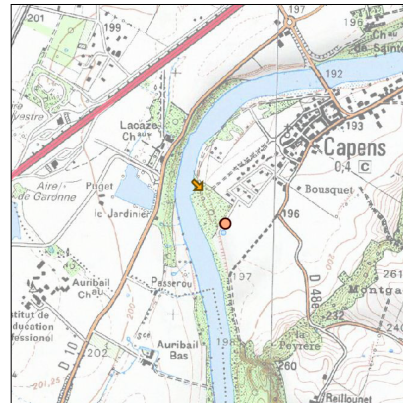
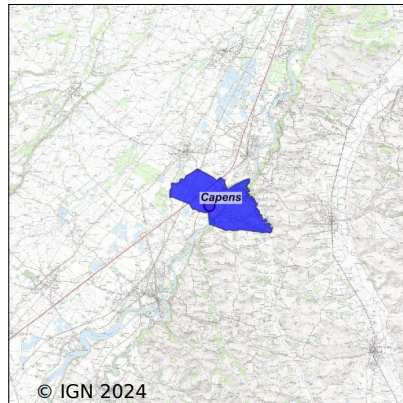


# Système d'assainissement 2022

## CAPENS (COMMUNALE)

### Réseau de type Séparatif



## Station : CAPENS (COMMUNALE)

Code Sandre	0531104V002
Nom du maître d'ouvrage	SIVOM SAUDRUNE ARIEGE GARONNE
Nom de l'exploitant	SOCIETE PUBLIQUE LOCALE LES EAUX DU SAGE
Date de mise en service	octobre 2013
Date de mise hors service	-
Niveau de traitement	Secondaire bio (Ntk)
Capacité	1 000 équivalent-habitant
Charge nominale DBO5	60 Kg/j
Charge nominale DCO	120 Kg/j
Charge nominale MES	90 Kg/j
Débit nominal temps sec	127 m3/j
Débit nominal temps pluie	144 m3/j
Filières EAU	File 1: Prétraitements, Décantation physique, Disques biologiques
Filières BOUE	File 1: Stockage boues liquides
Filières ODEUR	
Coordonnées du point de rejet (Lambert 93)	558 338, 6 249 779 - Coordonnées établies (précision du décamètre)
Milieu récepteur	Rivière - La Garonne

# Chronologie des raccordements au réseau

## Raccordements communaux

100% de Capens depuis 1964

## Observations SDDE

### Système de collecte

Le réseau de collecte est séparatif, il est peu sensible aux eaux claires parasites : environ 10% du volume journalier supplémentaire

Un déversoir d'orage existe au poste de relevage du lotissement (comptabilisé).

Le poste de relevage principal est également équipé d'un déversoir d'orage (comptabilisé).

Le SIVOM SAGe pôle Louge effectue une visite bi-hebdomadaire sur tous les postes.

Ce syndicat dispose également de deux camions hydrocureur.

Les sous-produits de curage sont amenés à Ginestous.

Le réseau a été inspecté (passage caméra) par le SIVOM SAGe pôle Louge.

### Station d'épuration

Station d'épuration

Un carnet de bord, une supervision et une télésurveillance sont présents à la station.

Le taux de charge organique et hydraulique est de 30%.

Le SIVOM SAGe effectue une visite quotidienne à la station.

Le traitement épuratoire est réalisé sur une seule file de biodisques (utilisation de 1/3 des files). La recirculation est fixée à 1 minute par heure soit un fonctionnement de 24 minutes par jour.

Plusieurs améliorations de la station ont été réalisées : mise en place d'un débitmètre électromagnétique en entrée, changement du débitmètre ultrason en sortie et remise en fonctionnement de la désodorisation pour le silo à boues et le décanteur digesteur.

En 2022, nous constatons une meilleure gestion des boues du décanteur digesteur : arrosage et écrémage du chapeau de boues réguliers.

De plus deux fois par an, le SIVOM SAG pompe la surface du décanteur digesteur.

Les résultats des autosurveillances témoignent d'un fonctionnement correct de la station.

### Sous produits

Les refus de dégrillage sont évacués avec les ordures ménagères. Le bac d'écumage des graisses et le bac à graisses sont curés aux besoins par le SIVOM SAG.

Les boues du décanteur digesteur sont extraites 2 fois par an vers le silo.

Ensuite les boues du silo sont valorisées en compost à Roquefort Sur Garonne (Terralys).

La capacité de stockage du silo à boues est suffisante (125 m3).

En 2022, 6.5 T de MS de boues ont été évacuées.

La quantité évacuée est en adéquation avec la charge polluante à traiter.

## Données chiffrées

Les données présentées ci-dessous peuvent provenir des différentes STEP suivantes, liées au même système de collecte :

0531104V001      CAPENS

### Tableau de synthèse

Paramètre	Pollution entrante			Rendement	Pollution sortante	
	Charge	Capacité	Concentration		Charge	Concentration
VOL	45 m3/j	32 %			39 m3/j	
DBO5	15,3 Kg/j	25 %	340 mg/l	98 %	0,3 Kg/j	8 mg/l
DCO	54 Kg/j	45 %	1 180 mg/l	94 %	3,1 Kg/j	79 mg/l
MES	18 Kg/j		390 mg/l	97 %	0,5 Kg/j	12,5 mg/l
NGL	6,6 Kg/j		145 mg/l	96 %	0,3 Kg/j	7,2 mg/l
NTK	6,6 Kg/j		145 mg/l	96 %	0,3 Kg/j	7,2 mg/l
PT	0,8 Kg/j		16,5 mg/l	40 %	0,4 Kg/j	11,5 mg/l

## Problèmes rencontrés en 2022

### Problèmes liés...

... à la collecte des effluents	Non
...à l'atteinte des performances européennes	Non
...à l'autosurveillance	Non
...à l'exploitation des ouvrages	Non
...à la production des boues	Non
...à la vétusté	Non
...à la destination des sous-produits	Non

## Accès aux données

Les données historiques sont disponibles en téléchargement depuis la thématique "Usages et pressions polluantes domestiques et urbaines" ou sous forme d'archive depuis le catalogue de données du SIE du Bassin Adour Garonne (<http://adour-garonne.eaufrance.fr>).

Accès à la fiche du Portail d'information sur l'assainissement communal : <http://assainissement.developpementdurable.gouv.fr/station.php?code=0531104V002>