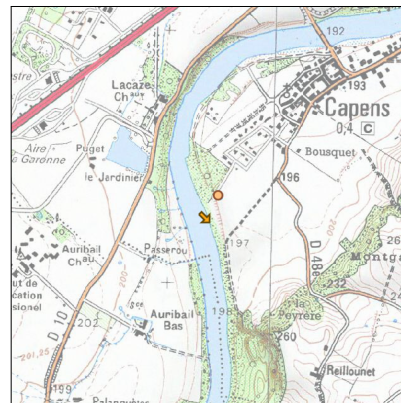
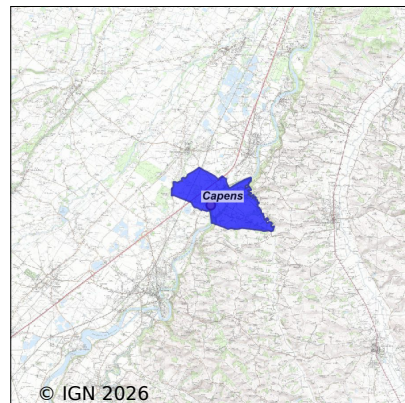


# Système d'assainissement 2024

## CAPENS



### Station : CAPENS

Code Sandre	<b>0531104V001</b>
Nom du maître d'ouvrage	S.I. D'ASSAINISSEMENT DE NOË ET LONGAGES
Nom de l'exploitant	-
Date de mise en service	septembre 2001
Date de mise hors service	septembre 2013
Niveau de traitement	Primaire bio simple (Décanteur Digesteur)
Capacité	600 équivalent-habitant
Charge nominale DBO5	36 Kg/j
Charge nominale DCO	72 Kg/j
Charge nominale MES	54 Kg/j
Débit nominal temps sec	90 m3/j
Débit nominal temps pluie	-
Filières EAU	File 1: Décantation physique
Filières BOUE	
Filières ODEUR	
Coordonnées du point de rejet (Lambert 93)	558 323, 6 249 750 - Coordonnées établies (précision du décamètre)
Milieu récepteur	Rivière - La Garonne

# Chronologie des raccordements au réseau

## Raccordements communaux

100% de Capens depuis 1964

## Observations SDDE

### Système de collecte

Aucune observation

### Station d'épuration

Aucune observation

### Sous produits

Aucune observation

## Données chiffrées

Attention, cette STEP a été mise hors service en September-2013

Les données présentées ci-dessous peuvent provenir des différentes STEP suivantes, liées au même système de collecte :

0531104V002      CAPENS (COMMUNALE)

## Tableau de synthèse

Paramètre	Pollution entrante			Rendement	Pollution sortante	
	Charge	Capacité	Concentration		Charge	Concentration
VOL	55 m3/j	38 %			49 m3/j	
DBO5	39 Kg/j	64 %	710 mg/l	98 %	0,6 Kg/j	12,2 mg/l
DCO	74 Kg/j	61 %	1 350 mg/l	94 %	4,3 Kg/j	87 mg/l
MES	28,4 Kg/j		520 mg/l	97 %	0,8 Kg/j	15,5 mg/l
NGL	7,6 Kg/j		140 mg/l	94 %	0,4 Kg/j	9 mg/l
NTK	7,6 Kg/j		140 mg/l	94 %	0,4 Kg/j	9 mg/l
PT	0,5 Kg/j		8,9 mg/l	-46,5 %	0,7 Kg/j	14,5 mg/l

## Problèmes rencontrés en 2024

### Problèmes liés...

... à la collecte des effluents	Non
...à l'atteinte des performances européennes	Non
...à l'autosurveillance	Non
...à l'exploitation des ouvrages	Non
...à la production des boues	Non
...à la vétusté	Non
...à la destination des sous-produits	Non

## Accès aux données

Les données historiques sont disponibles en téléchargement depuis la thématique "Usages et pressions polluantes domestiques et urbaines" ou sous forme d'archive depuis le catalogue de données du SIE du Bassin Adour Garonne (<http://adour-garonne.eaufrance.fr>).

Accès à la fiche du Portail d'information sur l'assainissement collectif : <https://assainissement.developpement-durable.gouv.fr/pages/data/fiche-0531104V001>