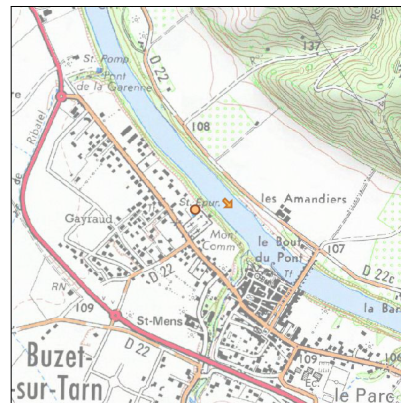
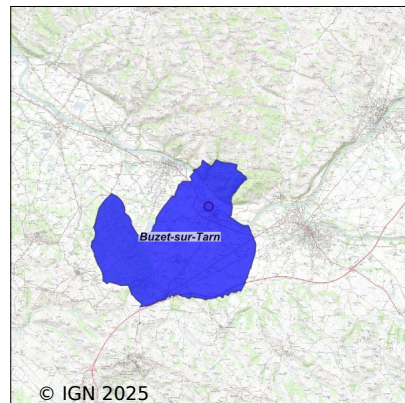


# Système d'assainissement 2023

## BUZET SUR TARN



### Station : BUZET SUR TARN

<b>Code Sandre</b>	<b>0531094V001</b>
<b>Nom du maître d'ouvrage</b>	COMMUNE DE BUZET SUR TARN
<b>Nom de l'exploitant</b>	-
<b>Date de mise en service</b>	août 1983
<b>Date de mise hors service</b>	octobre 2007
<b>Niveau de traitement</b>	Secondaire bio (Ntk)
<b>Capacité</b>	750 équivalent-habitant
<b>Charge nominale DBO5</b>	45 Kg/j
<b>Charge nominale DCO</b>	90 Kg/j
<b>Charge nominale MES</b>	52,5 Kg/j
<b>Débit nominal temps sec</b>	150 m <sup>3</sup> /j
<b>Débit nominal temps pluie</b>	-
<b>Filières EAU</b>	File 1: Prétraitements, Boues activées faible charge, aération p
<b>Filières BOUE</b>	File 1: Lits de séchage
<b>Filières ODEUR</b>	
<b>Coordonnées du point de rejet (Lambert 93)</b>	589 651, 6 299 201 - Coordonnées établies (précision du décamètre)
<b>Milieu récepteur</b>	Rivière - Le Tarn

## Chronologie des raccordements au réseau

### Raccordements communaux

100% de Buzet-sur-Tarn depuis 1964

### Observations SDDE

#### Système de collecte

Aucune observation

#### Station d'épuration

Aucune observation

#### Sous produits

Aucune observation

### Données chiffrées

Attention, cette STEP a été mise hors service en October-2007

Les données présentées ci-dessous peuvent provenir des différentes STEP suivantes, liées au même système de collecte :

0531094V003 BUZET SUR TARN (COMMUNALE N°2)

### Tableau de synthèse

Paramètre	Pollution entrante			Rendement	Pollution sortante	
	Charge	Capacité	Concentration		Charge	Concentration
VOL	223 m3/j	51 %			223 m3/j	
DBO5	71 Kg/j	70 %	320 mg/l	88 %	8,3 Kg/j	38 mg/l
DCO	157 Kg/j	77 %	710 mg/l	82 %	28,8 Kg/j	130 mg/l
MES	68 Kg/j		305 mg/l	48 %	35 Kg/j	160 mg/l
NGL	20,2 Kg/j		91 mg/l	93 %	1,4 Kg/j	6,2 mg/l
NTK	20,1 Kg/j		90 mg/l	94 %	1,2 Kg/j	5,5 mg/l
PT	2,3 Kg/j		10,3 mg/l	14,4 %	2 Kg/j	8,7 mg/l

### Problèmes rencontrés en 2023

#### Problèmes liés...

... à la collecte des effluents	Non
...à l'atteinte des performances européennes	Non
...à l'autosurveillance	Non
...à l'exploitation des ouvrages	Non
...à la production des boues	Non
...à la vétusté	Non
...à la destination des sous-produits	Non

## Accès aux données

Les données historiques sont disponibles en téléchargement depuis la thématique "Usages et pressions polluantes domestiques et urbaines" ou sous forme d'archive depuis le catalogue de données du SIE du Bassin Adour Garonne (<http://adour-garonne.eaufrance.fr>).

Accès à la fiche du Portail d'information sur l'assainissement collectif : <https://assainissement.developpement-durable.gouv.fr/pages/data/fiche-0531094V001>