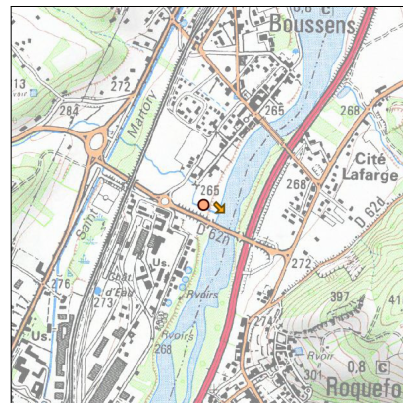
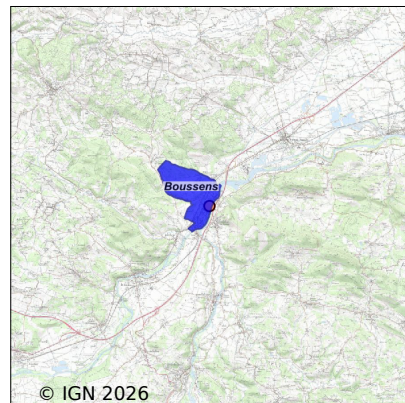


# Système d'assainissement 2024

## BOUSSENS N°2

### Réseau de type Mixte



## Station : BOUSSENS N°2

Code Sandre	0531084V004
Nom du maître d'ouvrage	SYNDICAT DES EAUX DE LA BAROUSSE DU COMMINGES ET DE
Nom de l'exploitant	SOCIETE PUBLIQUE LOCALE EAUX BAROUSSE COMMINGES SAVE
Date de mise en service	septembre 2010
Date de mise hors service	-
Niveau de traitement	Secondaire bio (Ntk et Ngl)
Capacité	1 900 équivalent-habitant
Charge nominale DBO5	114 Kg/j
Charge nominale DCO	228 Kg/j
Charge nominale MES	171 Kg/j
Débit nominal temps sec	434 m3/j
Débit nominal temps pluie	504 m3/j
Filières EAU	File 1: Prétraitements, Boues activées faible charge, aération p
Filières BOUE	File 1: Centrifugation
Filières ODEUR	
Coordonnées du point de rejet (Lambert 93)	534 904, 6 232 320 - Coordonnées établies (précision du décimètre)
Milieu récepteur	Rivière - La Garonne

# Chronologie des raccordements au reseau

## Raccordements communaux

100% de Boussens depuis 1964

## Raccordements des etablissements industriels

BASF HCPF depuis 1964

CONTINENTAL AUTOMOTIVE FRANCE - usine de Boussens depuis 1995

ELF AQUITAINE PRODUCTION depuis 1993

## Observations SDDE

### Systeme de collecte

Le reseau de collecte est separatif d'une longueur d'environ 14 Km.

Le reseau est sensible aux eaux claires parasites (captation de la nappe) et le temps de ressuyage est assez long apres les episodes pluvieux.

D'apres les donnees 2024, les volumes receptionnes en entree de station sont proches de la charge nominale admissible par la station (96%).

Le debit arrivant a la station est limite a 600 m<sup>3</sup>/j soit 150m<sup>3</sup>/6h.

Le dernier schema directeur montrait que les ECP representent environ 33 % du volume journalier en temps sec.

Le reseau est compose de trois postes de relevage (dont deux en ligne) ainsi que deux deversoirs d'orage non comptabilises.

Le poste, disposant de pompes immergees, a ete nettoye cette annee.

Le debit arrivant a la station est limite a 600 m<sup>3</sup>/j soit 150m<sup>3</sup>/6h.

Le reseau est cure a la demande de l'exploitant, il n'y a pas d'entretien preventif.

Des controles de bon raccordement sont realises lors des transactions immobilieres.

### Station d'epuration

La station est correctement exploitee ; les ouvrages et les equipements sont regulierement nettoyes et entretenus.

Les relevés stations sont consultables sur la supervision, ainsi que sur un cahier où sont consignées les pannes, les événements et les extractions de boues.

La station est equipee d'une telesurveillance (Sofrel).

Le poste de relevage est nettoye au jet a haute pression (pas de pompage).

Les reglages de la station sont adaptes en fonction de la charge a traiter et du taux de boues. Des analyses process sont realisees deux fois par semaine.

Le taux de recirculation est gere en fonction du debit entrant (150%).

L'aeration est asservie a une sonde redox avec en secours une sonde Oxygene ainsi que des tables horaires.

Les rampes d'aeration cassées, ont ete renouvelées en 2023.

Celles-ci bulles toujours beaucoup, il serait possible d'adapter le debit d'air envoye par l'ajout de variateurs sur le fonctionnement des turbines.

Cela permettrait d'optimiser son fonctionnement tout en economisant de l'energie.

Le clarificateur ne presente pas de remontee de boues en surface.

Les extractions de boues sont effectuees hebdomadairement afin de maintenir une concentration de boues stable dans le bassin d'aeration (entre 3.5 et 4.5g/l).

Le taux de charge hydraulique mesure cette annee est en moyenne de 96 %, tandis que la charge organique est de 45 %.

Les resultats sont conformes aux exigences reglementaires.

### Sous produits

Les refus de degrillage sont recuperes lors de la collecte d'ordures menageres de la Communaute de Communes de

Cazères.

Les graisses sont évacuées vers Ginestous par la société SARP.

Les sables ont été vidangés cet été.

109.78 TMS de boues ont été évacuées vers la plateforme de compostage de Roquefort sur Garonne.

La production de boues réelle est légèrement en dessous de la production de boues théorique calculée (128.25 TMS).

## Données chiffrées

Les données présentées ci-dessous peuvent provenir des différentes STEP suivantes, liées au même système de collecte :

0531084V003      BOUSSENS

Année d'activité 2024 - Possibilité de déversement par temps de pluie

### Tableau de synthèse

Paramètre	Pollution entrante			Rendement	Pollution sortante	
	Charge	Capacité	Concentration		Charge	Concentration
VOL	275 m3/j	55 %			289 m3/j	
DBO5	70 Kg/j	61 %	255 mg/l	99 %	0,6 Kg/j	2,2 mg/l
DCO	143 Kg/j	63 %	520 mg/l	96 %	5,1 Kg/j	17,5 mg/l
MES	71 Kg/j		260 mg/l	98 %	1,5 Kg/j	5,1 mg/l
NGL	16,9 Kg/j		62 mg/l	71 %	4,9 Kg/j	17,1 mg/l
NTK	16,7 Kg/j		61 mg/l	97 %	0,4 Kg/j	1,5 mg/l
PT	1,8 Kg/j		6,5 mg/l	38 %	1,1 Kg/j	3,8 mg/l

## Problèmes rencontrés en 2024

### Problèmes liés...

... à la collecte des effluents	Non
...à l'atteinte des performances européennes	Non
...à l'autosurveillance	Non
...à l'exploitation des ouvrages	Non
...à la production des boues	Non
...à la vétusté	Non
...à la destination des sous-produits	Non

## Accès aux données

Les données historiques sont disponibles en téléchargement depuis la thématique "Usages et pressions polluantes domestiques et urbaines" ou sous forme d'archive depuis le catalogue de données du SIE du Bassin Adour Garonne (<http://adour-garonne.eaufrance.fr>).

Accès à la fiche du Portail d'information sur l'assainissement collectif : <https://assainissement.developpement-durable.gouv.fr/pages/data/fiche-0531084V004>