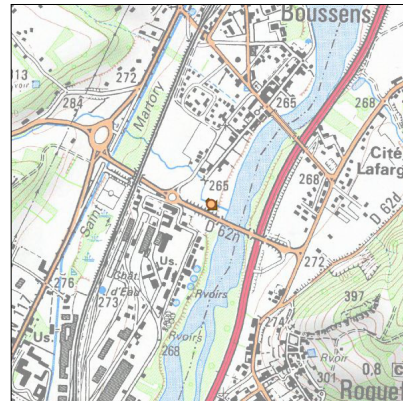
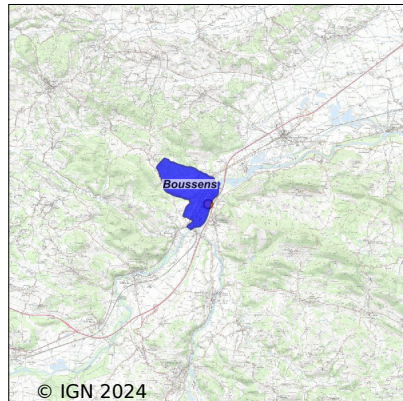


Système d'assainissement 2022

BOUSSENS



Station : BOUSSENS

Code Sandre	0531084V003
Nom du maître d'ouvrage	COMMUNE DE BOUSSENS
Nom de l'exploitant	S.E.M. PYRENEES SERVICES PUBLICS
Date de mise en service	octobre 1988
Date de mise hors service	septembre 2010
Niveau de traitement	Primaire décantation (Décanteur Primaire)
Capacité	1 000 équivalent-habitant
Charge nominale DBO5	60 Kg/j
Charge nominale DCO	-
Charge nominale MES	70 Kg/j
Débit nominal temps sec	200 m ³ /j
Débit nominal temps pluie	-
Filières EAU	File 1: Décantation physique
Filières BOUE	File 1: Lits de séchage
Filières ODEUR	
Coordonnées du point de rejet (Lambert 93)	534 899, 6 232 307 - Coordonnées établies (précision du décamètre)
Milieu récepteur	Rivière - null

Chronologie des raccordements au réseau

Raccordements communaux

100% de Boussens depuis 1964

Raccordements des établissements industriels

BASF HCPF depuis 1964

CONTINENTAL AUTOMOTIVE FRANCE - usine de Boussens depuis 1995

ELF AQUITAINE PRODUCTION depuis 1993

Observations SDDE

Système de collecte

Aucune observation

Station d'épuration

Aucune observation

Sous produits

Aucune observation

Données chiffrées

Attention, cette STEP a été mise hors service en September-2010

Les données présentées ci-dessous peuvent provenir des différentes STEP suivantes, liées au même système de collecte :

0531084V004 BOUSSENS N°2

Tableau de synthèse

Paramètre	Pollution entrante			Rendement	Pollution sortante	
	Charge	Capacité	Concentration		Charge	Concentration
VOL	185 m3/j	37 %			205 m3/j	
DBO5	70 Kg/j	61 %	380 mg/l	98 %	1,1 Kg/j	5,4 mg/l
DCO	208 Kg/j	91 %	1 140 mg/l	97 %	5,3 Kg/j	25,5 mg/l
MES	98 Kg/j		540 mg/l	99 %	1 Kg/j	4,9 mg/l
NGL	15,8 Kg/j		86 mg/l	96 %	0,6 Kg/j	2,7 mg/l
NTK	15,7 Kg/j		85 mg/l	98 %	0,3 Kg/j	1,4 mg/l
PT	1,6 Kg/j		8,9 mg/l	-4,5 %	1,7 Kg/j	8,6 mg/l

Problèmes rencontrés en 2022

Problèmes liés...

... à la collecte des effluents	Non
...à l'atteinte des performances européennes	Non
...à l'autosurveillance	Non
...à l'exploitation des ouvrages	Non
...à la production des boues	Non
...à la vétusté	Non
...à la destination des sous-produits	Non

Accès aux données

Les données historiques sont disponibles en téléchargement depuis la thématique "Usages et pressions polluantes domestiques et urbaines" ou sous forme d'archive depuis le catalogue de données du SIE du Bassin Adour Garonne (<http://adour-garonne.eaufrance.fr>).

Accès à la fiche du Portail d'information sur l'assainissement communal : <http://assainissement.developpementdurable.gouv.fr/station.php?code=0531084V003>