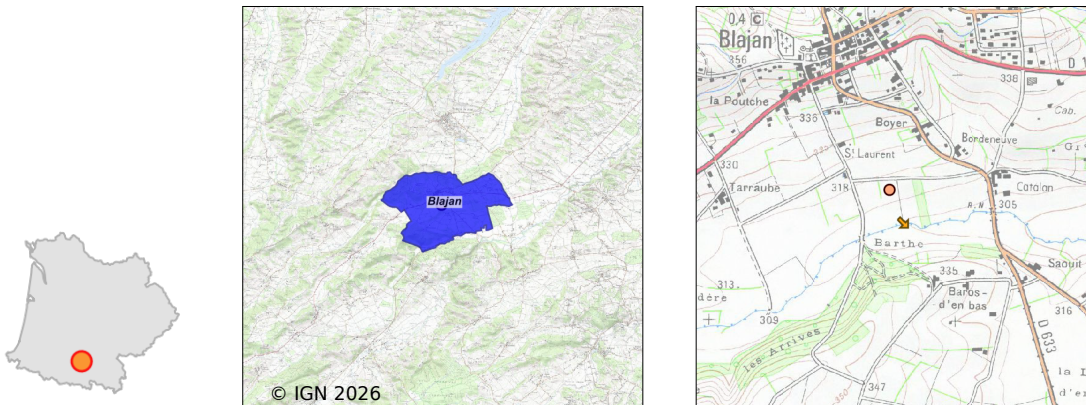


Système d'assainissement 2024

BLAJAN (Syndicat de la Barousse)

Réseau de type Mixte



Station : BLAJAN (Syndicat de la Barousse)

Code Sandre	0531070V001
Nom du maître d'ouvrage	SYNDICAT DES EAUX DE LA BAROUSSE DU COMMINGES ET DE
Nom de l'exploitant	SOCIETE PUBLIQUE LOCALE EAUX BAROUSSE COMMINGES SAVE
Date de mise en service	juin 2007
Date de mise hors service	-
Niveau de traitement	Secondaire bio (Ntk)
Capacité	500 équivalent-habitant
Charge nominale DBO5	30 Kg/j
Charge nominale DCO	67 Kg/j
Charge nominale MES	40 Kg/j
Débit nominal temps sec	75 m3/j
Débit nominal temps pluie	-
Filières EAU	File 1: Filtres plantés
Filières BOUE	
Filières ODEUR	
Coordonnées du point de rejet (Lambert 93)	508 751, 6 242 381 - Coordonnées établies (précision du décamètre)
Milieu récepteur	Rivière - La Bernesse

Chronologie des raccordements au réseau

Raccordements communaux

100% de Blajan depuis 1964

Observations SDDE

Système de collecte

Le réseau est mixte, majoritairement unitaire et gravitaire. Les débits arrivant à la station peuvent être très variables et très importants. Le réseau dispose de 2 déversoirs d'orage sensibles au délestage par temps de pluie.

Les eaux claires parasites permanentes représentent 34% des débits arrivant à la station d'après le schéma directeur d'assainissement de 2020.

Le poste de relevage de la station a été curé 1 fois en 2024.

Il est équipé d'une mesure de by pass sur le trop plein (sonde piézométrique et corrélation Hauteur/débit avec la taille de la canalisation). Le volume by passé ne nous a pas été transmis par l'exploitant.

Station d'épuration

Le carnet de bord est présent et à jour. Les ouvrages sont en bon état, l'entretien correct. Le débit moyen traité par la station est d'environ 40 m³/j.

Le taux de charge organique est d'environ 12%.

Les roseaux sont faucardés annuellement et broyés en paillis.

La rotation entre les lits s'effectue une fois/semaine sur les 2 étages de filtration.

L'inondation des lits est réalisée 1 fois/an au printemps sur les lits dont la végétation parasite est importante

A noter que pendant ces périodes d'ennoyages, l'effluent reste traité par les 2 étages de filtration et tous les lits ne sont pas inondés en même temps.

Les roseaux sont bien développés, hauts, denses et bien répartis sur toute la surface des filtres. Cependant, on note la présence végétation parasite, principalement des orties.

Les débits entrée et sortie ne sont pas cohérents entre eux depuis des années. Le débitmètre FMU en sortie de station était à l'arrêt à partir d'octobre 2024. Il sera remplacé.

Les 2 compteurs de chasse sont HS.

Les résultats épuratoires sont satisfaisants et conformes à l'objectif de traitement.

Sous produits

Les refus issus du panier dégrilleur sont séchés à même le sol à côté du poste de relevage puis évacués avec les ordures ménagères (destination Liéoux en CET, environ 100 kg/an).

Les boues sont piégées à la surface du premier étage de filtration.

Le curage n'est pas nécessaire.

Données chiffrées

Tableau de synthèse

Paramètre	Pollution entrante			Rendement	Pollution sortante	
	Charge	Capacité	Concentration		Charge	Concentration
VOL	36 m3/j	48 %			44 m3/j	
DBO5	0,3 Kg/j	1 %	9,4 mg/l	74 %	0,1 Kg/j	2 mg/l
DCO	1,3 Kg/j	2 %	37 mg/l	51 %	0,7 Kg/j	15 mg/l
MES	0,5 Kg/j		15 mg/l	83 %	0,1 Kg/j	2 mg/l
NGL	1 Kg/j		28,6 mg/l	15,6 %	0,9 Kg/j	19,9 mg/l
NTK	1 Kg/j		27 mg/l	96 %	0 Kg/j	0,8 mg/l
PT	0,1 Kg/j		2,8 mg/l	60 %	0 Kg/j	0,9 mg/l

Problèmes rencontrés en 2024

Problèmes liés...

... à la collecte des effluents	Non
...à l'atteinte des performances européennes	Non
...à l'autosurveillance	Non
...à l'exploitation des ouvrages	Non
...à la production des boues	Non
...à la vétusté	Non
...à la destination des sous-produits	Non

Accès aux données

Les données historiques sont disponibles en téléchargement depuis la thématique "Usages et pressions polluantes domestiques et urbaines" ou sous forme d'archive depuis le catalogue de données du SIE du Bassin Adour Garonne (<http://adour-garonne.eaufrance.fr>).

Accès à la fiche du Portail d'information sur l'assainissement collectif : <https://assainissement.developpement-durable.gouv.fr/pages/data/fiche-0531070V001>