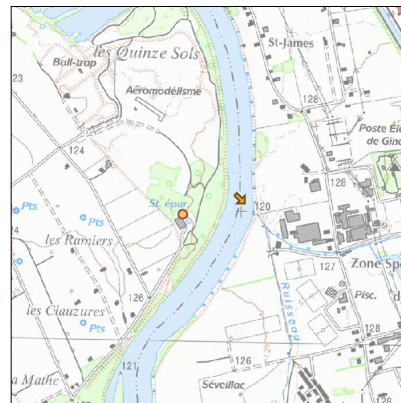
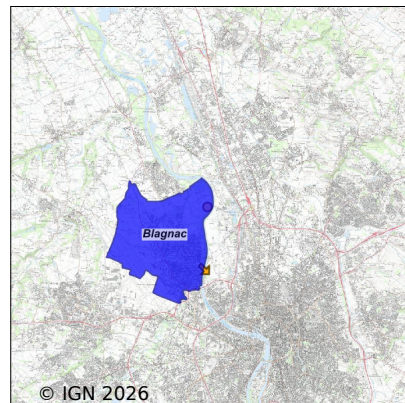


# Système d'assainissement 2024

## BLAGNAC (QUINZE SOLS)

### Réseau de type Séparatif



## Station : BLAGNAC (QUINZE SOLS)

<b>Code Sandre</b>	<b>0531069V003</b>
<b>Nom du maître d'ouvrage</b>	TOULOUSE METROPOLE
<b>Nom de l'exploitant</b>	VEOLIA EAU - COMPAGNIE GENERALE DES EAUX
<b>Date de mise en service</b>	novembre 1995
<b>Date de mise hors service</b>	juin 2025
<b>Niveau de traitement</b>	Secondaire bio (Ntk, Ngl et Pt phy-chi)
<b>Capacité</b>	35 000 équivalent-habitant
<b>Charge nominale DBO5</b>	2 100 Kg/j
<b>Charge nominale DCO</b>	4 900 Kg/j
<b>Charge nominale MES</b>	2 450 Kg/j
<b>Débit nominal temps sec</b>	7 000 m3/j
<b>Débit nominal temps pluie</b>	-
<b>Filières EAU</b>	File 1: Stockage avant traitement, Prétraitements, Biofiltre
<b>Filières BOUE</b>	File 1: Centrifugation, Chaulage, Stockage boues pateuses/solides
<b>Filières ODEUR</b>	
<b>Coordonnées du point de rejet (Lambert 93)</b>	571 195, 6 285 290 - Coordonnées établies (précision du décamètre)
<b>Milieu récepteur</b>	Rivière - La Garonne

# Chronologie des raccordements au réseau

## Raccordements communaux

100% de Blagnac depuis 1964

## Raccordements des établissements industriels

AEROPORT TOULOUSE BLAGNAC depuis 1964

AIRBUS - SITE DE BLAGNAC depuis 1964

AVIONS DE TRANSPORT REGIONAL depuis 1964

BRITISH AEROSPACE REGIONAL AIRCRAFT S.A. depuis 1993

FRANCE TELECOM depuis 1995

GIE AEROFORMAT depuis 1994

LABINAL depuis 1964

NOBLADIS depuis 1993

RECIF TECHNOLOGIES depuis 2005

ROCKWELL COLLINS FRANCE depuis 1993

S.A. ELTA depuis 2002

SOCIETE TOULOUSAINE DE TRAITEMENTS DE SURFACES depuis 2004

TECHNOFAN depuis 1993

## Observations SDDE

### Systeme de collecte

La station traite jusqu'à 9700 m<sup>3</sup> par temps de pluie, sachant qu'elle traite en moyenne 5760 m<sup>3</sup> par jour.

2 postes principaux sur le réseau : Le Ramier (point A2) et le Ferradou (télésurveillé mais sans by-pass). Le poste du Touch est un point A1 mais la vanne est fermée.

Un autre poste (camp des nomades de Ginestous) est également raccordé à la station.

Les postes et le réseau sont curés à la demande par BOVO. Les produits de curage sont traités à Ginestous.

Il peut arriver que le bassin tampon (point A5) surverse vers le milieu naturel.

1800 m<sup>3</sup> ont été by-passés en 2024.

### Station d'épuration

Le carnet de bord de la station se présente sous format informatique et papier pour ce qui concerne les événements. Ce dernier est présent et renseigné tous les jours.

La télésurveillance se fait par l'intermédiaire d'un SOFREL S550.

Le traitement physico-chimique se fait par Multiflo et le traitement biologique se fait par Biostyr.

Cette station est bien suivie avec deux à trois analyses process faites par semaine (MES, DCO, NH<sub>4</sub>, NO<sub>3</sub>, pH, TAC et Pt).

Les éléments collectés lors de la validation de l'autosurveillance en témoignent d'une mise en uvre correcte de l'autosurveillance. Le manuel d'autosurveillance existe mais n'est toujours pas validé ni signé.

Le taux de charge hydraulique est de 58% (par rapport au débit de référence) et le taux de charge organique est d'environ 85%.

Deux dégrilleurs sont présents sur la station. Le premier automatique (mailles de 6mm) et le second en secours qui est manuel (mailles d'environ 20 mm).

L'augmentation de débit entrant a pour effet l'utilisation des deux dégrilleurs.

Le projet de raccordement à la station de Ginestous est repoussé.

### Sous produits

Les refus de dégrillage et les sables, sont pris en charge par Suez R&V et incinérés.

Les graisses sont traitées sur site par le procédé Biolix.

Les boues sont épaissies puis centrifugées (30% de siccité en moyenne).  
 Elles sont évacuées vers 7 différentes plateformes de compostage (gestion par Suez Organic).  
 La production de boues pour 2024 est de 806 T de MS.

## Données chiffrées

Attention, cette STEP a été mise hors service en June-2025

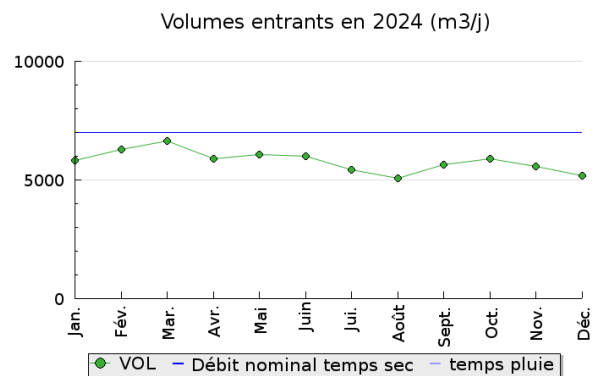
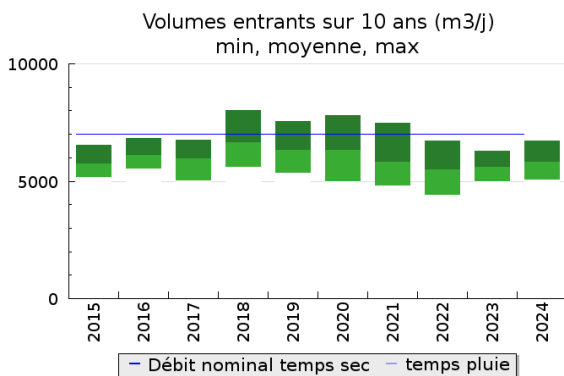
### Tableau de synthèse

Paramètre	Pollution entrante			Rendement	Pollution sortante	
	Charge	Capacité	Concentration		Charge	Concentration
VOL	5 800 m3/j	83 %			5 900 m3/j	
DBO5	1 320 Kg/j	63 %	226 mg/l	97 %	41 Kg/j	6,9 mg/l
DCO	3 800 Kg/j	79 %	660 mg/l	93 %	252 Kg/j	43 mg/l
MES	2 100 Kg/j		360 mg/l	97 %	61 Kg/j	10,3 mg/l
NGL	400 Kg/j		69 mg/l	74 %	105 Kg/j	17,8 mg/l
NTK	400 Kg/j		68 mg/l	90 %	41 Kg/j	7 mg/l
PT	46 Kg/j		7,9 mg/l	88 %	5,5 Kg/j	0,9 mg/l

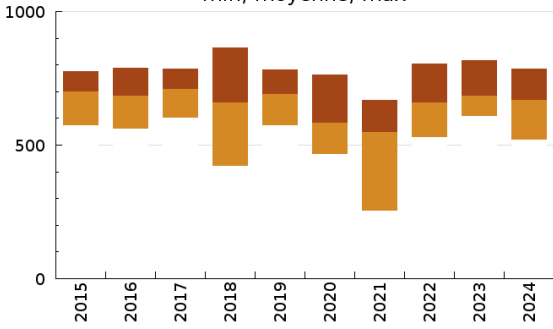
### Indice de confiance

2015	2016	2017	2018	2019	2020	2021	2022	2023	2024
4/5	4/5	4/5	4/5	4/5	4/5	4/5	4/5	4/5	4/5

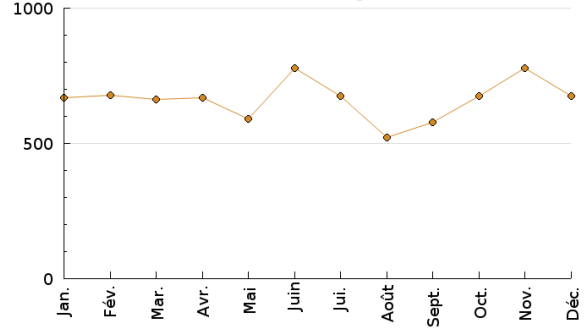
### Pollution traitée



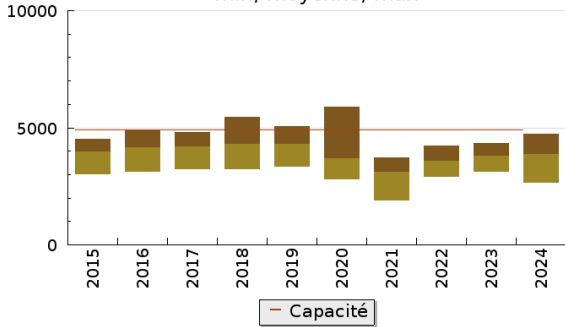
Concentration de l'effluent entrée sur 10 ans (DCO en mg/l)  
 min, moyenne, max



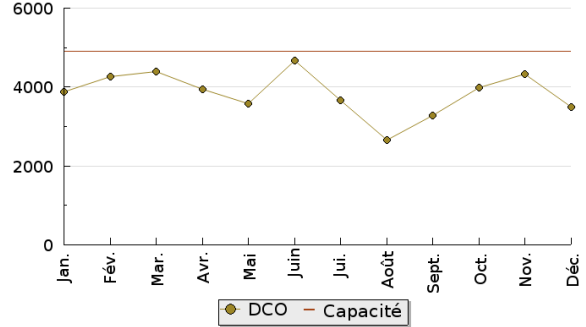
Concentration de l'effluent entrée en 2024  
 (DCO en mg/l)



Pollution entrante en station sur 10 ans (DCO en Kg/j)  
 min, moyenne, max

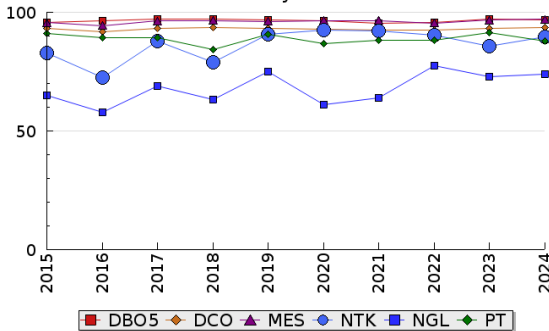


Pollution entrante en station en 2024  
 (DCO en Kg/j)

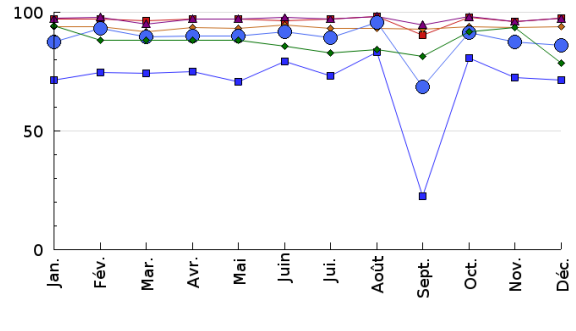


## Pollution éliminée

Evolution des rendements sur 10 ans (%)  
 moyenne

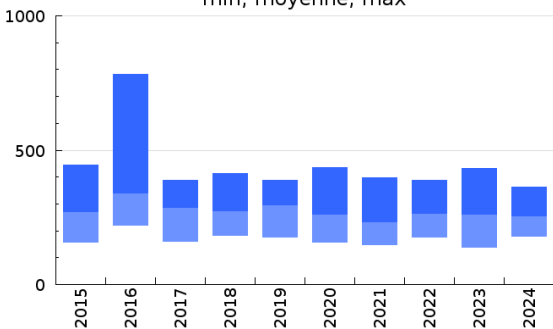


Evolution des rendements en 2024 (%)

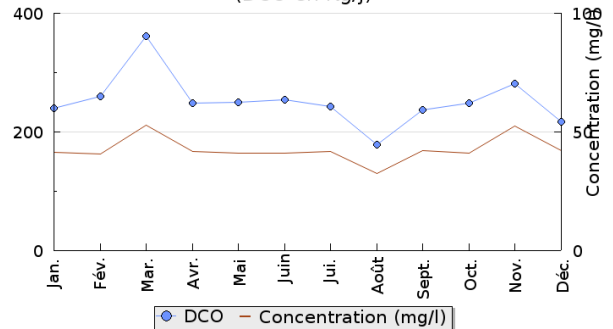


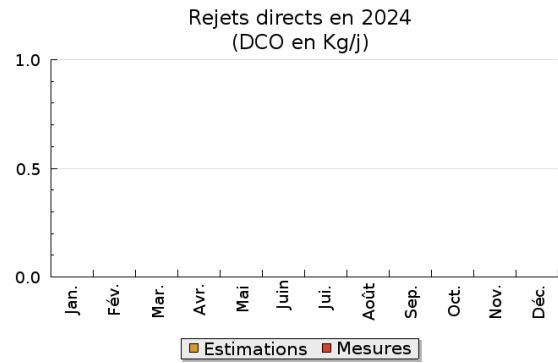
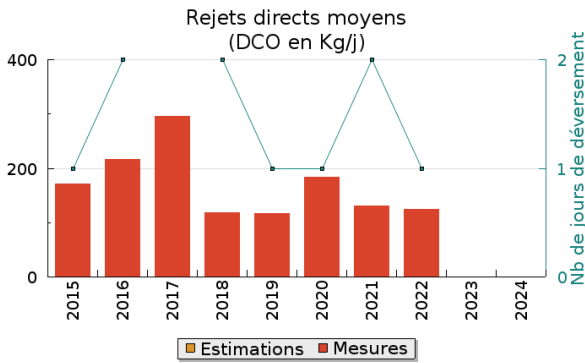
## Pollution rejetée

Pollution en sortie station sur 10 ans (DCO en Kg/j)  
 min, moyenne, max



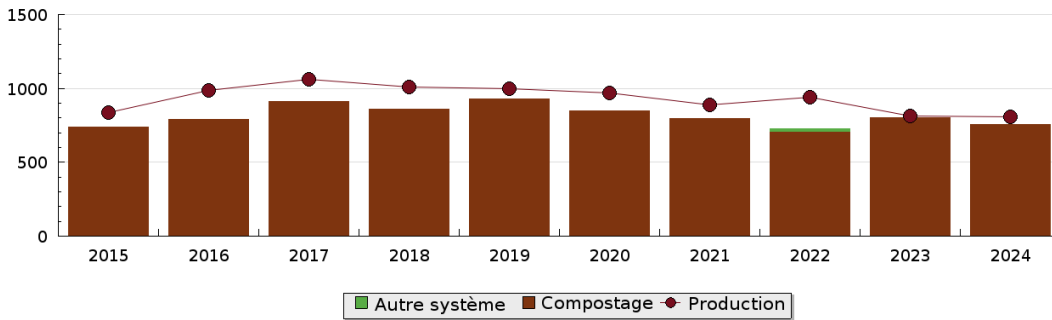
Pollution en sortie station en 2024  
 (DCO en Kg/j)





## Production et destination des boues

Destination des boues sur 10 ans (tonne de matière sèche)



## Problèmes rencontrés en 2024

### Problèmes liés...

... à la collecte des effluents	Non
...à l'atteinte des performances européennes	Non
...à l'autosurveillance	Non
...à l'exploitation des ouvrages	Non
...à la production des boues	Non
...à la vétusté	Non
...à la destination des sous-produits	Non

## Accès aux données

Les données historiques sont disponibles en téléchargement depuis la thématique "Usages et pressions polluantes domestiques et urbaines" ou sous forme d'archive depuis le catalogue de données du SIE du Bassin Adour Garonne (<http://adour-garonne.eaufrance.fr>).

Accès à la fiche du Portail d'information sur l'assainissement collectif : <https://assainissement.developpement-durable.gouv.fr/pages/data/fiche-0531069V003>