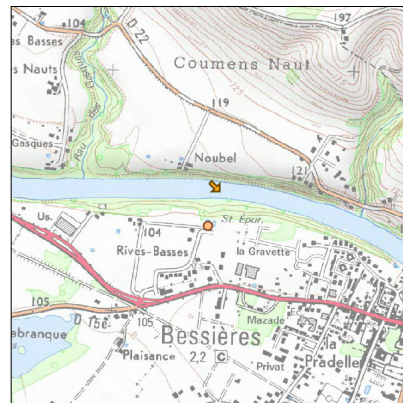
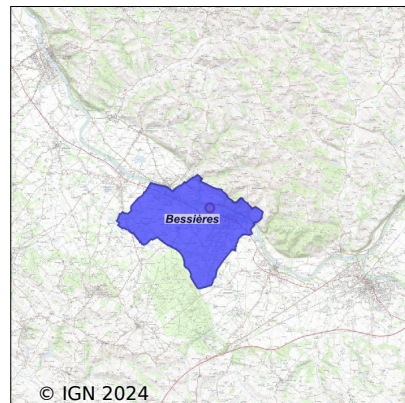


Système d'assainissement 2022

BESSIERES



Station : BESSIERES

Code Sandre	0531066V001
Nom du maître d'ouvrage	SYNDICAT MIXTE DE L'EAU ET DE L'ASSAINISSEMENT DE LA
Nom de l'exploitant	LYONNAISE DES EAUX FRANCE
Date de mise en service	janvier 1978
Date de mise hors service	décembre 2010
Niveau de traitement	Secondaire bio (Ntk)
Capacité	1 500 équivalent-habitant
Charge nominale DBO5	90 Kg/j
Charge nominale DCO	180 Kg/j
Charge nominale MES	105 Kg/j
Débit nominal temps sec	225 m3/j
Débit nominal temps pluie	-
Filières EAU	File 1: Prétraitements, Boues activées faible charge, aération p
Filières BOUE	File 1: Lits de séchage
Filières ODEUR	
Coordonnées du point de rejet (Lambert 93)	586 995, 6 301 528 - Coordonnées établies (précision du décimètre)
Milieu récepteur	Rivière - Le Tarn

Chronologie des raccordements au réseau

Raccordements communaux

77% de Bessières depuis 2010

Observations SDDE

Système de collecte

Aucune observation

Station d'épuration

Aucune observation

Sous produits

Aucune observation

Données chiffrées

Attention, cette STEP a été mise hors service en December-2010

Les données présentées ci-dessous peuvent provenir des différentes STEP suivantes, liées au même système de collecte :

0531066V004 BESSIERES (VILLE N°2)

Tableau de synthèse

Paramètre	Pollution entrante			Rendement	Pollution sortante	
	Charge	Capacité	Concentration		Charge	Concentration
VOL	280 m3/j	30 %			310 m3/j	
DBO5	97 Kg/j	41 %	350 mg/l	99 %	0,7 Kg/j	2,3 mg/l
DCO	262 Kg/j	55 %	940 mg/l	97 %	6,8 Kg/j	22,3 mg/l
MES	197 Kg/j		690 mg/l	99 %	1,3 Kg/j	4,2 mg/l
NGL	25 Kg/j		90 mg/l	96 %	1 Kg/j	3,2 mg/l
NTK	24,8 Kg/j		89 mg/l	98 %	0,5 Kg/j	1,6 mg/l
PT	2,7 Kg/j		9,5 mg/l	94 %	0,2 Kg/j	0,5 mg/l

Problèmes rencontrés en 2022

Problèmes liés...

... à la collecte des effluents	Non
...à l'atteinte des performances européennes	Non
...à l'autosurveillance	Non
...à l'exploitation des ouvrages	Non
...à la production des boues	Non
...à la vétusté	Non
...à la destination des sous-produits	Non

Accès aux données

Les données historiques sont disponibles en téléchargement depuis la thématique "Usages et pressions polluantes domestiques et urbaines" ou sous forme d'archive depuis le catalogue de données du SIE du Bassin Adour Garonne (<http://adour-garonne.eaufrance.fr>).

Accès à la fiche du Portail d'information sur l'assainissement communal : <http://assainissement.developpementdurable.gouv.fr/station.php?code=0531066V001>