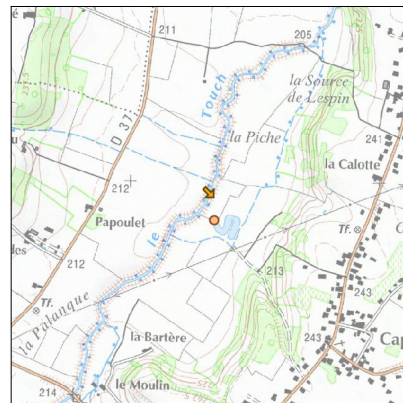
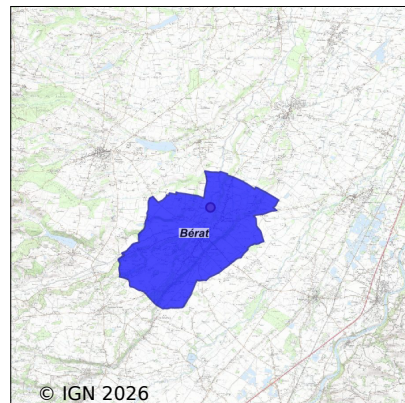


Système d'assainissement 2024

BERAT



Station : BERAT

Code Sandre	0531065V001
Nom du maître d'ouvrage	COMMUNE DE BERAT
Nom de l'exploitant	-
Date de mise en service	janvier 1991
Date de mise hors service	mars 2014
Niveau de traitement	Secondaire bio (Ntk)
Capacité	1 500 équivalent-habitant
Charge nominale DBO5	90 Kg/j
Charge nominale DCO	180 Kg/j
Charge nominale MES	105 Kg/j
Débit nominal temps sec	300 m ³ /j
Débit nominal temps pluie	-
Filières EAU	File 1: Prétraitements, Lagunage naturel
Filières BOUE	
Filières ODEUR	
Coordonnées du point de rejet (Lambert 93)	552 520, 6 256 302 - Coordonnées établies (précision du décamètre)
Milieu récepteur	Rivière - Le Touch

Chronologie des raccordements au réseau

Raccordements communaux

100% de Bérat depuis 2014

Observations SDDE

Système de collecte

Aucune observation

Station d'épuration

Aucune observation

Sous produits

Aucune observation

Données chiffrées

Attention, cette STEP a été mise hors service en March-2014

Les données présentées ci-dessous peuvent provenir des différentes STEP suivantes, liées au même système de collecte :

0531065V003 BERAT 3

Tableau de synthèse

Paramètre	Pollution entrante			Rendement	Pollution sortante	
	Charge	Capacité	Concentration		Charge	Concentration
VOL	390 m3/j	118 %			314 m3/j	
DBO5	127 Kg/j	96 %	340 mg/l	98 %	2,6 Kg/j	7,9 mg/l
DCO	340 Kg/j	128 %	930 mg/l	95 %	18,2 Kg/j	59 mg/l
MES	164 Kg/j		450 mg/l	96 %	6,3 Kg/j	20,9 mg/l
NGL	32 Kg/j		83 mg/l	79 %	6,7 Kg/j	21 mg/l
NTK	32 Kg/j		83 mg/l	81 %	6,2 Kg/j	19,3 mg/l
PT	3,8 Kg/j		10 mg/l	53 %	1,8 Kg/j	5,7 mg/l

Problèmes rencontrés en 2024

Problèmes liés...

... à la collecte des effluents	Non
...à l'atteinte des performances européennes	Non
...à l'autosurveillance	Non
...à l'exploitation des ouvrages	Non
...à la production des boues	Non
...à la vétusté	Non
...à la destination des sous-produits	Non

Accès aux données

Les données historiques sont disponibles en téléchargement depuis la thématique "Usages et pressions polluantes domestiques et urbaines" ou sous forme d'archive depuis le catalogue de données du SIE du Bassin Adour Garonne (<http://adour-garonne.eaufrance.fr>).

Accès à la fiche du Portail d'information sur l'assainissement collectif : <https://assainissement.developpement-durable.gouv.fr/pages/data/fiche-0531065V001>