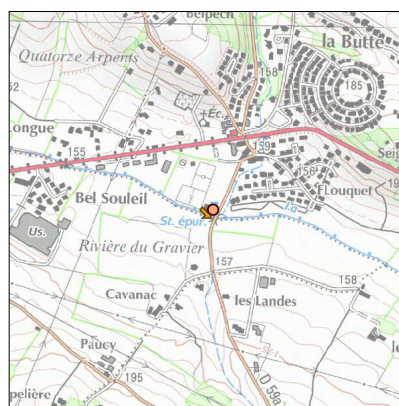
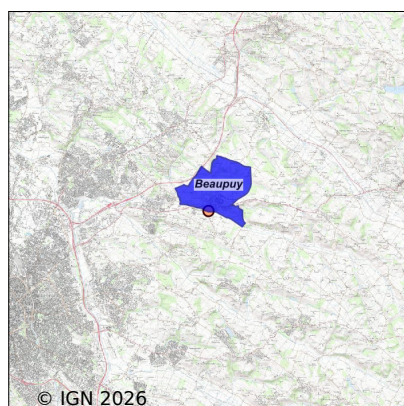


# Système d'assainissement 2023

## BEAUPUY

### Réseau de type Séparatif



## Station : BEAUPUY

Code Sandre	0531053V001
Nom du maître d'ouvrage	TOULOUSE METROPOLE
Nom de l'exploitant	VEOLIA EAU - COMPAGNIE GENERALE DES EAUX
Date de mise en service	janvier 1974
Date de mise hors service	-
Niveau de traitement	Secondaire bio (Ntk)
Capacité	1 000 équivalent-habitant
Charge nominale DBO5	54 Kg/j
Charge nominale DCO	108 Kg/j
Charge nominale MES	70 Kg/j
Débit nominal temps sec	250 m3/j
Débit nominal temps pluie	-
Filières EAU	File 1: Boues activées faible charge, aération p
Filières BOUE	File 1: Lits de séchage
Filières ODEUR	
Coordonnées du point de rejet (Lambert 93)	583 279, 6 283 797 - Coordonnées établies (précision du décamètre)
Milieu récepteur	Rivière - La Sausse

# Chronologie des raccordements au réseau

## Raccordements communaux

100% de Beaupuy depuis 1964

## Observations SDDE

### Système de collecte

Le système de collecte est séparatif et majoritairement gravitaire.

Ce dernier est curé de manière préventive (taux annuel 7%) et curative par un camion hydrocureur de Toulouse Métropole.

Il est sensible aux eaux claires parasites. En effet le débit journalier peut doubler lors d'épisodes pluvieux significatifs.

Il existe un seul poste sur le réseau en plus de celui de la station.

En 2023, 177m<sup>3</sup> ont été directement rejetés au milieu.

### Station d'épuration

Il existe un déversoir en tête de station. Il est équipé d'une mesure de débit et s'écoule directement dans le réseau d'eau pluvial.

ASTEIO a remarqué que le caisson du déversoir en tête de station est trop haut. Par conséquent la station est régulièrement lessivée lors d'épisodes pluvieux significatifs.

Le carnet de bord est à jour et les abords sont bien entretenus.

Le taux de charge hydraulique était d'environ 70% et le taux de charge organique de 105% en 2023.

Les ouvrages sont vieillissants.

L'aération et la recirculation sont réglées par horloge. Leur réglage respectif est adapté à la charge reçue.

Le fonctionnement de la station est régulièrement dégradé lorsque qu'il y a des précipitations.

Cette station a un impact évident sur le milieu récepteur : ruisseau de la Sausse.

Une étude est en cours pour construire une nouvelle station regroupant les eaux usées de Mondouzil et Beaupuy.

### Sous produits

Les refus de dégrillage et les flottants du clarificateur sont évacués par R et V osis vers l'incinérateur de Toulouse.

Les boues du clarificateur sont extraites une fois par semaine par un camion hydrocureur (Bovo)

La production de boue 2023 est de 13.6 T de MS.

Cette production est en adéquation avec la charge polluante à traiter.

Les boues sont évacuées vers les stations de Castelginest, Blagnac et Ginestous.

## Données chiffrées

Année d'activité 2023 - Possibilité de déversement par temps de pluie

### Tableau de synthèse

Paramètre	Pollution entrante			Rendement	Pollution sortante	
	Charge	Capacité	Concentration		Charge	Concentration
VOL	134 m3/j	54 %			144 m3/j	
DBO5	33 Kg/j	62 %	249 mg/l	97 %	1 Kg/j	7 mg/l
DCO	77 Kg/j	72 %	580 mg/l	91 %	6,8 Kg/j	47 mg/l
MES	32 Kg/j		240 mg/l	89 %	3,6 Kg/j	25 mg/l
NGL	13,5 Kg/j		101 mg/l	54 %	6,1 Kg/j	43 mg/l
NTK	13,4 Kg/j		100 mg/l	55 %	6 Kg/j	42 mg/l
PT	1,2 Kg/j		9,3 mg/l	81 %	0,2 Kg/j	1,6 mg/l

## Problèmes rencontrés en 2023

### Problèmes liés...

... à la collecte des effluents	Non
...à l'atteinte des performances européennes	Non
...à l'autosurveillance	Non
...à l'exploitation des ouvrages	Non
...à la production des boues	Non
...à la vétusté	Non
...à la destination des sous-produits	Non

## Accès aux données

Les données historiques sont disponibles en téléchargement depuis la thématique "Usages et pressions polluantes domestiques et urbaines" ou sous forme d'archive depuis le catalogue de données du SIE du Bassin Adour Garonne (<http://adour-garonne.eaufrance.fr>).

Accès à la fiche du Portail d'information sur l'assainissement collectif : <https://assainissement.developpement-durable.gouv.fr/pages/data/fiche-0531053V001>