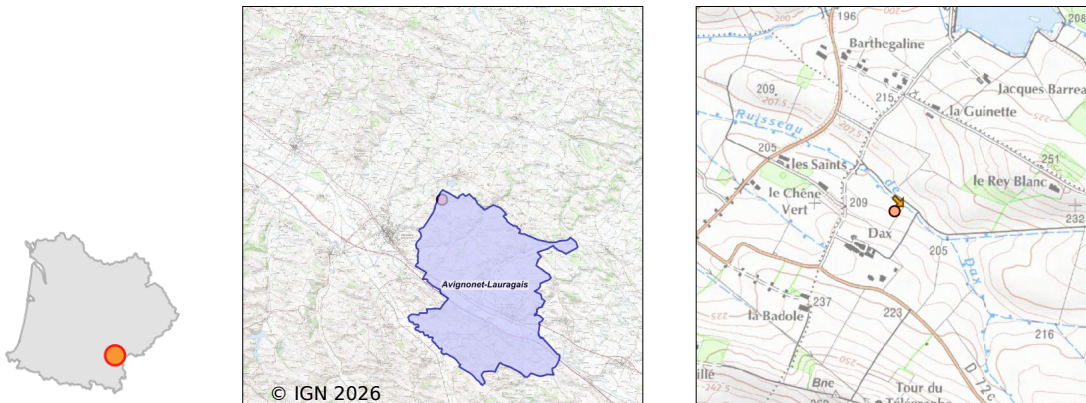


Système d'assainissement 2024

AVIGNONET LAURAGAIS (HAMEAU DE DAX)



Station : AVIGNONET LAURAGAIS (HAMEAU DE DAX)

Code Sandre	0531037V003
Nom du maître d'ouvrage	SYNDICAT MIXTE DE L'EAU ET DE L'ASSAINISSEMENT DE LA
Nom de l'exploitant	-
Date de mise en service	août 2006
Date de mise hors service	-
Niveau de traitement	Secondaire bio (Ntk)
Capacité	70 équivalent-habitant
Charge nominale DBO5	4,2 Kg/j
Charge nominale DCO	8,4 Kg/j
Charge nominale MES	4,9 Kg/j
Débit nominal temps sec	10 m3/j
Débit nominal temps pluie	10 m3/j
Filières EAU	File 1: Filtres plantés
Filières BOUE	
Filières ODEUR	
Coordonnées du point de rejet (Lambert 93)	598 530, 6 258 022 - Coordonnées établies (précision du décamètre)
Milieu récepteur	Rivière - Ruisseau d'en Dax

Observations SDDE

Système de collecte

Le réseau de collecte des eaux usées est séparatif et gravitaire. Il n'est pas sensible aux eaux claires parasites. L'entretien du réseau est curatif. L'hydrocurage est assuré par le Réseau 31 et les sous-produits de curage sont envoyés à Ginestous.

Station d'épuration

Le carnet de bord est tenu à jour, il est consigné à la station de Villefranche de Lauragais. Le taux de charge organique et hydraulique de la station est d'environ 45%. Les abords de la station sont bien entretenus, cependant un roncier envahit la clôture au fond de la parcelle. De plus la cabane d'exploitation après s'être effondrée a été supprimée. Réseau 31 effectue un passage hebdomadaire. L'alternance de l'alimentation des filtres est réalisée toutes les semaines que ce soit pour le premier ou pour le deuxième étage. Toutefois, le premier étage est surdimensionné : l'exploitant gère l'alternance de l'alimentation sur 2 filtres au lieu de 3. Il n'y a pas eu de noyage des filtres ni de faucardage des roseaux cette année. Des herbes parasites envahissent partiellement les filtres. La chasse automatique N°1 est souvent bloquée ce qui provoque un écoulement continu des effluents et non par bâchée. On note une infiltration d'eau sur la parcelle de la station. Le fonctionnement global du dispositif est passable mais n'impacte pas la qualité du rejet.

Sous produits

Les refus de dégrillage sont évacués avec les ordures ménagères par Terre du Lauragais. Il n'est pas nécessaire de curer les lits.

Données chiffrées

Tableau de synthèse

Paramètre	Pollution entrante			Rendement	Pollution sortante	
	Charge	Capacité	Concentration		Charge	Concentration
VOL	8 m3/j	80 %			8 m3/j	
DBO5	1,6 Kg/j	38 %	200 mg/l	99 %	0 Kg/j	2,5 mg/l
DCO	5,1 Kg/j	61 %	640 mg/l	95 %	0,3 Kg/j	35 mg/l
MES	1,2 Kg/j		150 mg/l	98 %	0 Kg/j	2,4 mg/l
NGL	1,1 Kg/j		141 mg/l	73 %	0,3 Kg/j	38 mg/l
NTK	1,1 Kg/j		140 mg/l	98 %	0 Kg/j	2,3 mg/l
PT	0,1 Kg/j		11,3 mg/l	56 %	0 Kg/j	5 mg/l

Accès aux données

Les données historiques sont disponibles en téléchargement depuis la thématique "Usages et pressions polluantes domestiques et urbaines" ou sous forme d'archive depuis le catalogue de données du SIE du Bassin Adour Garonne (<http://adour-garonne.eaufrance.fr>).

Accès à la fiche du Portail d'information sur l'assainissement collectif : <https://assainissement.developpement-durable.gouv.fr/pages/data/fiche-0531037V003>