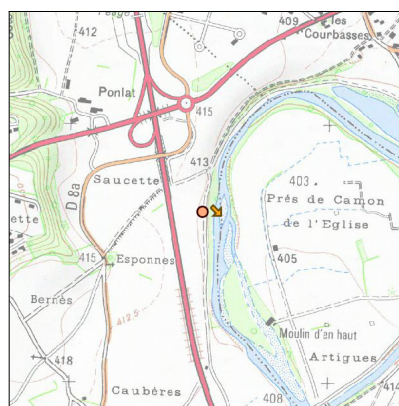
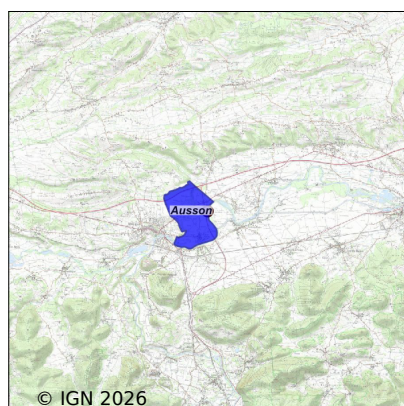


# Système d'assainissement 2023

## AUSSON (BOURG) 2

### Réseau de type Mixte



## Station : AUSSON (BOURG) 2

Code Sandre	0531031V002
Nom du maître d'ouvrage	SYNDICAT DES EAUX DE LA BAROUSSE DU COMMINGES ET DE
Nom de l'exploitant	SOCIETE PUBLIQUE LOCALE EAUX BAROUSSE COMMINGES SAVE
Date de mise en service	mai 2021
Date de mise hors service	-
Niveau de traitement	Secondaire bio (Ntk)
Capacité	650 équivalent-habitant
Charge nominale DBO5	39 Kg/j
Charge nominale DCO	78 Kg/j
Charge nominale MES	58,5 Kg/j
Débit nominal temps sec	97,5 m3/j
Débit nominal temps pluie	-
Filières EAU	File 1: Prétraitements, Filtres plantés
Filières BOUE	
Filières ODEUR	
Coordonnées du point de rejet (Lambert 93)	504 368, 6 224 540 - Coordonnées établies (précision du décamètre)
Milieu récepteur	Rivière - La Garonne

# Chronologie des raccordements au réseau

## Raccordements communaux

100% de Ausson depuis 1964

## Observations SDDE

### Système de collecte

Le réseau de collecte est séparatif, sa longueur totale est d'environ 6Km.

Le poste de relevage en entrée de station est équipé d'un déversoir triangulaire mais il n'est pas comptabilisé.

Le réseau est composé de deux postes de relevage. Ceux-ci disposent de paniers dégrilleurs vidés selon les besoins, un seul est télétransmis.

Une chocolaterie est raccordée à la station en plus du réseau urbain de la commune.

Un diagnostic du réseau a été réalisé par le bureau d'étude CEREG en 2019.

A Priori, il n'y a pas de travaux prévus sur le réseau.

### Station d'épuration

Cette station est récente, elle a été mise en service en mai 2021.

Le site est équipé d'une télésurveillance, l'exploitant effectue 2 passages par semaine.

La gestion et l'exploitation de l'installation sont satisfaisantes.

La pousse des roseaux est homogène, ils seront faucardés début 2024, ils sont à présent assez vigoureux.

Des vannes d'isolements des lits ont été prévues pour noyer les lits afin de limiter la présence d'herbes parasites.

Ceux-ci n'ont pas été noyés cette année.

L'évacuation des eaux épurées de la station s'effectue toujours sur un chemin de randonnée à proximité de la Garonne.

Aucune buse n'a été mise en place lors des travaux de la station.

On note une différence non négligeable entre les volumes mesurés en entrée et sortie de station.

L'exploitant, ne nous a pas communiqué les résultats d'autosurveillance de cette année.

La qualité du rejet est satisfaisante, elle respecte la réglementation en vigueur.

### Sous produits

Les refus de dégrillage sont évacués vers la déchetterie de Lieoux par l'agent.

Les boues sont stockées à la surface du premier étage des filtres plantés de roseaux.

## Données chiffrées

Les données présentées ci-dessous peuvent provenir des différentes STEP suivantes, liées au même système de collecte :

0531031V001 AUSSON (BOURG)

### Tableau de synthèse

Paramètre	Pollution entrante			Rendement	Pollution sortante	
	Charge	Capacité	Concentration		Charge	Concentration
VOL	62 m3/j	64 %			62 m3/j	
DBO5	29,9 Kg/j	77 %	480 mg/l	94 %	1,7 Kg/j	28 mg/l
DCO	56 Kg/j	72 %	900 mg/l	88 %	6,9 Kg/j	110 mg/l
MES	8,1 Kg/j		130 mg/l	83 %	1,4 Kg/j	22 mg/l
NGL	6 Kg/j		97 mg/l	15,4 %	5,1 Kg/j	82 mg/l
NTK	6 Kg/j		96 mg/l	91 %	0,6 Kg/j	8,9 mg/l
PT	0,7 Kg/j		11 mg/l	-8,7 %	0,8 Kg/j	12 mg/l

## Problèmes rencontrés en 2023

### Problèmes liés...

... à la collecte des effluents	Non
...à l'atteinte des performances européennes	Non
...à l'autosurveillance	Non
...à l'exploitation des ouvrages	Non
...à la production des boues	Non
...à la vétusté	Non
...à la destination des sous-produits	Non

## Accès aux données

Les données historiques sont disponibles en téléchargement depuis la thématique "Usages et pressions polluantes domestiques et urbaines" ou sous forme d'archive depuis le catalogue de données du SIE du Bassin Adour Garonne (<http://adour-garonne.eaufrance.fr>).

Accès à la fiche du Portail d'information sur l'assainissement collectif : <https://assainissement.developpement-durable.gouv.fr/pages/data/fiche-0531031V002>