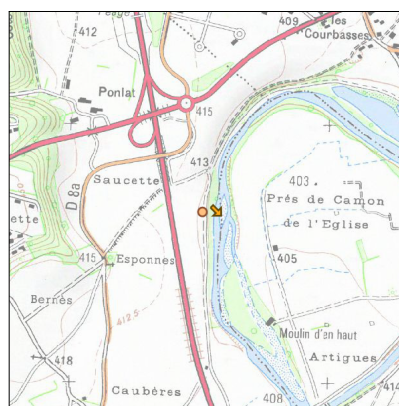
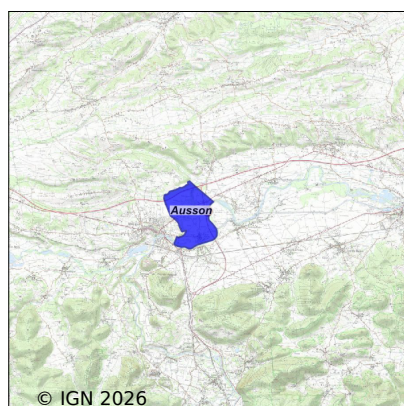


Système d'assainissement 2023

AUSSON (BOURG)



Station : AUSSON (BOURG)

Code Sandre	0531031V001
Nom du maître d'ouvrage	SOCIETE PUBLIQUE LOCALE EAUX BAROUSSE COMMINGES SAVE
Nom de l'exploitant	SOCIETE PUBLIQUE LOCALE EAUX BAROUSSE COMMINGES SAVE
Date de mise en service	juillet 2000
Date de mise hors service	avril 2021
Niveau de traitement	Secondaire bio (Ntk)
Capacité	300 équivalent-habitant
Charge nominale DBO5	18 Kg/j
Charge nominale DCO	36 Kg/j
Charge nominale MES	21 Kg/j
Débit nominal temps sec	45 m3/j
Débit nominal temps pluie	-
Filières EAU	File 1: Prétraitements, Boues activées faible charge, aération p
Filières BOUE	
Filières ODEUR	
Coordonnées du point de rejet (Lambert 93)	504 368, 6 224 539 - Coordonnées établies (précision du décimètre)
Milieu récepteur	Rivière - La Garonne

Chronologie des raccordements au réseau

Raccordements communaux

100% de Ausson depuis 1964

Observations SDDE

Système de collecte

Aucune observation

Station d'épuration

Aucune observation

Sous produits

Aucune observation

Données chiffrées

Attention, cette STEP a été mise hors service en Avril-2021

Les données présentées ci-dessous peuvent provenir des différentes STEP suivantes, liées au même système de collecte :

0531031V002 AUSSON (BOURG) 2

Tableau de synthèse

Paramètre	Pollution entrante			Rendement	Pollution sortante	
	Charge	Capacité	Concentration		Charge	Concentration
VOL	62 m3/j	64 %			62 m3/j	
DBO5	29,9 Kg/j	77 %	480 mg/l	94 %	1,7 Kg/j	28 mg/l
DCO	56 Kg/j	72 %	900 mg/l	88 %	6,9 Kg/j	110 mg/l
MES	8,1 Kg/j		130 mg/l	83 %	1,4 Kg/j	22 mg/l
NGL	6 Kg/j		97 mg/l	15,4 %	5,1 Kg/j	82 mg/l
NTK	6 Kg/j		96 mg/l	91 %	0,6 Kg/j	8,9 mg/l
PT	0,7 Kg/j		11 mg/l	-8,7 %	0,8 Kg/j	12 mg/l

Problèmes rencontrés en 2023

Problèmes liés...

... à la collecte des effluents	Non
...à l'atteinte des performances européennes	Non
...à l'autosurveillance	Non
...à l'exploitation des ouvrages	Non
...à la production des boues	Non
...à la vétusté	Non
...à la destination des sous-produits	Non

Accès aux données

Les données historiques sont disponibles en téléchargement depuis la thématique "Usages et pressions polluantes domestiques et urbaines" ou sous forme d'archive depuis le catalogue de données du SIE du Bassin Adour Garonne (<http://adour-garonne.eaufrance.fr>).

Accès à la fiche du Portail d'information sur l'assainissement collectif : <https://assainissement.developpement-durable.gouv.fr/pages/data/fiche-0531031V001>