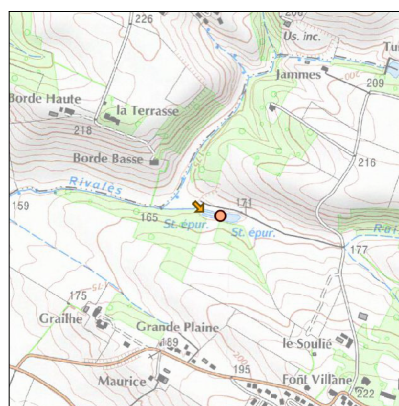
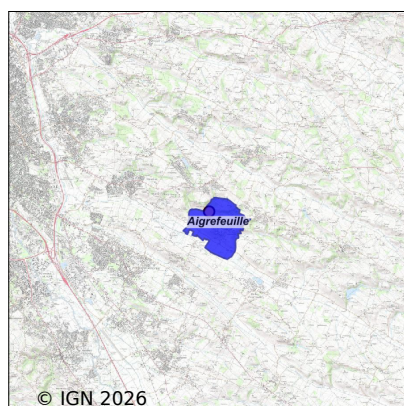


# Système d'assainissement 2023

## AIGREFEUILLE N°2

### Réseau de type Séparatif



## Station : AIGREFEUILLE N°2

Code Sandre	0531003V002
Nom du maître d'ouvrage	TOULOUSE METROPOLE
Nom de l'exploitant	ASTEO
Date de mise en service	juillet 2007
Date de mise hors service	-
Niveau de traitement	Secondaire bio (Ntk)
Capacité	960 équivalent-habitant
Charge nominale DBO5	57 Kg/j
Charge nominale DCO	115 Kg/j
Charge nominale MES	83 Kg/j
Débit nominal temps sec	240 m3/j
Débit nominal temps pluie	-
Filières EAU	File 1: Prétraitements, Filtres plantés
Filières BOUE	
Filières ODEUR	
Coordonnées du point de rejet (Lambert 93)	585 275, 6 276 145 - Coordonnées établies (précision du décamètre)
Milieu récepteur	Rivière - Ruisseau de Rivalès

# Chronologie des raccordements au réseau

## Raccordements communaux

100% de Aigrefeuille depuis 1964

## Observations SDDE

### Système de collecte

Le réseau d'assainissement est séparatif et son entretien est géré par ASTEO selon un programme annuel d'intervention.

Il dispose de deux postes de refoulement (grande plaine et les coteaux) qui sont entretenus par SARP OSIS au moins une fois par an. Ces deux postes ont été réhabilités fin 2017. Ils sont sécurisés et télé-surveillés.

La présence d'eaux claires parasites lors des fortes pluies est confirmée en 2023, le temps de pompage donc le volume journalier reçu par la station peut être multiplié par 2 à 3 lors des très fortes précipitations (mi-janvier, mi-mai, mi-juin 2023).

Le poste de relevage de la station est nettoyé 3 à 4 fois/an voire plus à la demande et les sous-produits de curage du réseau et des trois postes sont amenés à GINESTOUS.

### Station d'épuration

Le fonctionnement du dispositif a été à nouveau un peu perturbé en 2023 pour le traitement de la pollution azotée.

Suite au curage de l'ensemble des lits lors de l'été 2021 (juin et septembre), le colmatage du 2ème étage de traitement a encore persisté, limitant ainsi la nitrification par manque d'oxygénation dans ces bassins.

Le faucardage annuel n'a pas été effectué en 2023, il faudra le réaliser en 2024.

Les compteurs de bâchées des deux réservoirs de chasse ont été remplacés fin 2022. Nous n'avons pas constaté de fuites au niveau des deux réservoirs cette année.

Le dégrilleur automatique a été également réparé fin 2022, il fonctionne à présent correctement.

Si l'on se réfère aux relevés annuels de débit, la charge hydraulique serait de l'ordre de 33%. La charge organique ne peut pas être évaluée cette année (données non communiquées par ASTEO).

### Sous produits

La totalité des lits plantés de roseaux ont été curés en 2021 pour une quantité évacuée de 39.04T de MS. Ces boues ont été évacuées vers une plateforme de compostage normalisée.

Les refus de dégrillage sont ensachés dans des poubelles puis évacués par la R&V en incinération (quantité non communiquée pour l'année 2023).

## Données chiffrées

Les données présentées ci-dessous peuvent provenir des différentes STEP suivantes, liées au même système de collecte :

0531003V001 AIGREFEUILLE

### Tableau de synthèse

Paramètre	Pollution entrante			Rendement	Pollution sortante	
	Charge	Capacité	Concentration		Charge	Concentration
VOL	95 m3/j	40 %			95 m3/j	
DBO5	19,7 Kg/j	35 %	207 mg/l	99 %	0,3 Kg/j	3 mg/l
DCO	51 Kg/j	45 %	540 mg/l	92 %	3,9 Kg/j	41 mg/l
MES	12,4 Kg/j		130 mg/l	94 %	0,7 Kg/j	7,6 mg/l
NGL	9,5 Kg/j		100 mg/l	46 %	5,1 Kg/j	53 mg/l
NTK	9,4 Kg/j		99 mg/l	96 %	0,4 Kg/j	4,4 mg/l
PT	0,9 Kg/j		9,6 mg/l	-5,6 %	1 Kg/j	10,2 mg/l

## Problèmes rencontrés en 2023

### Problèmes liés...

... à la collecte des effluents	Non
...à l'atteinte des performances européennes	Non
...à l'autosurveillance	Non
...à l'exploitation des ouvrages	Non
...à la production des boues	Non
...à la vétusté	Non
...à la destination des sous-produits	Non

## Accès aux données

Les données historiques sont disponibles en téléchargement depuis la thématique "Usages et pressions polluantes domestiques et urbaines" ou sous forme d'archive depuis le catalogue de données du SIE du Bassin Adour Garonne (<http://adour-garonne.eaufrance.fr>).

Accès à la fiche du Portail d'information sur l'assainissement collectif : <https://assainissement.developpement-durable.gouv.fr/pages/data/fiche-0531003V002>