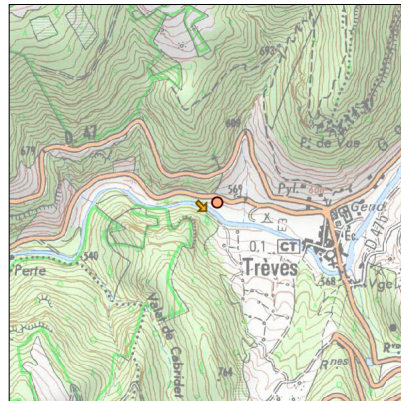
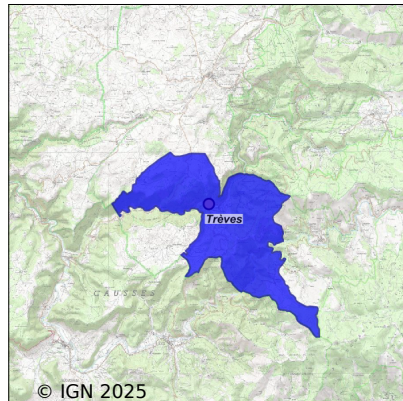


# Système d'assainissement 2023

## TREVES

### Réseau de type Séparatif



## Station : TREVES

Code Sandre	0530332V001
Nom du maître d'ouvrage	COMMUNE DE TREVES
Nom de l'exploitant	-
Date de mise en service	juillet 2010
Date de mise hors service	-
Niveau de traitement	Secondaire bio (Ntk)
Capacité	150 équivalent-habitant
Charge nominale DBO5	9 Kg/j
Charge nominale DCO	12 Kg/j
Charge nominale MES	13,5 Kg/j
Débit nominal temps sec	22 m3/j
Débit nominal temps pluie	-
Filières EAU	File 1: Prétraitements, Filtres plantés
Filières BOUE	
Filières ODEUR	
Coordonnées du point de rejet (Lambert 93)	730 705, 6 331 156 - Coordonnées établies (précision du décamètre)
Milieu récepteur	Rivière - Le Trèzezel

## Observations SDDE

### Système de collecte

Aucune observation

### Station d'épuration

Aucune observation

### Sous produits

Aucune observation

## Données chiffrées

### Tableau de synthèse

Paramètre	Pollution entrante			Rendement	Pollution sortante	
	Charge	Capacité	Concentration		Charge	Concentration
VOL	10 m3/j	45 %			8,8 m3/j	
DBO5	2,8 Kg/j	31 %	278 mg/l	99 %	0 Kg/j	4,5 mg/l
DCO	6,1 Kg/j	51 %	610 mg/l	96 %	0,2 Kg/j	28,4 mg/l
MES	2,3 Kg/j		230 mg/l	99 %	0 Kg/j	2,9 mg/l
NGL	1 Kg/j		103 mg/l	27,5 %	0,7 Kg/j	84 mg/l
NTK	1 Kg/j		102 mg/l	99 %	0 Kg/j	1,1 mg/l
PT	0,1 Kg/j		12 mg/l	33 %	0,1 Kg/j	9,1 mg/l

## Accès aux données

Les données historiques sont disponibles en téléchargement depuis la thématique "Usages et pressions polluantes domestiques et urbaines" ou sous forme d'archive depuis le catalogue de données du SIE du Bassin Adour Garonne (<http://adour-garonne.eaufrance.fr>).

Accès à la fiche du Portail d'information sur l'assainissement collectif : <https://assainissement.developpement-durable.gouv.fr/pages/data/fiche-0530332V001>