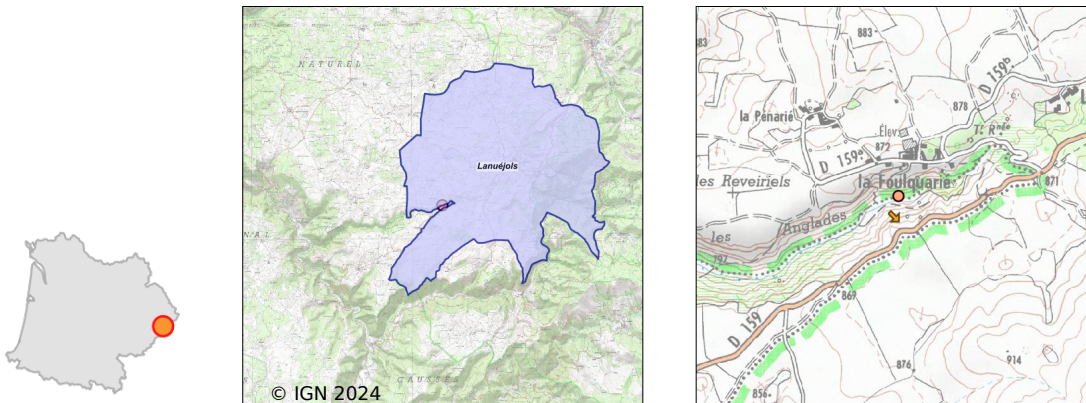


Système d'assainissement 2022

LANUEJOLS (HAMEAU DE LA FOULQUARIE)

Réseau de type Séparatif



Station : LANUEJOLS (HAMEAU DE LA FOULQUARIE)

Code Sandre	0530139V001
Nom du maître d'ouvrage	COMMUNE DE LANUEJOLS
Nom de l'exploitant	-
Date de mise en service	janvier 1999
Date de mise hors service	-
Niveau de traitement	Primaire bio simple (Décanteur Digesteur)
Capacité	30 équivalent-habitant
Charge nominale DBO5	1,8 Kg/j
Charge nominale DCO	3,6 Kg/j
Charge nominale MES	2,1 Kg/j
Débit nominal temps sec	5 m3/j
Débit nominal temps pluie	-
Filières EAU	
Filières BOUE	
Filières ODEUR	
Coordonnées du point de rejet (Lambert 93)	727 557, 6 335 000 - Coordonnées établies (précision du décamètre)
Milieu récepteur	Rivière - Ruisseau de Garène

Observations SDDE

Système de collecte

Aucune observation

Station d'épuration

Aucune observation

Sous produits

Aucune observation

Données chiffrées

Tableau de synthèse

Paramètre	Pollution entrante			Rendement	Pollution sortante	
	Charge	Capacité	Concentration		Charge	Concentration
VOL	2,2 m3/j	45 %			2,2 m3/j	
DBO5	0,7 Kg/j	39 %	311 mg/l	30 %	0,5 Kg/j	218 mg/l
DCO	1,7 Kg/j	47 %	750 mg/l	30,2 %	1,2 Kg/j	520 mg/l
MES	0,7 Kg/j		311 mg/l	50 %	0,3 Kg/j	156 mg/l
NGL	0,2 Kg/j		80 mg/l	0 %	0,2 Kg/j	80 mg/l
NTK	0,2 Kg/j		80 mg/l	27,8 %	0,1 Kg/j	58 mg/l
PT	0 Kg/j		8,9 mg/l	0 %	0 Kg/j	8,9 mg/l

Accès aux données

Les données historiques sont disponibles en téléchargement depuis la thématique "Usages et pressions polluantes domestiques et urbaines" ou sous forme d'archive depuis le catalogue de données du SIE du Bassin Adour Garonne (<http://adour-garonne.eaufrance.fr>).

Accès à la fiche du Portail d'information sur l'assainissement communal : <http://assainissement.developpementdurable.gouv.fr/station.php?code=0530139V001>