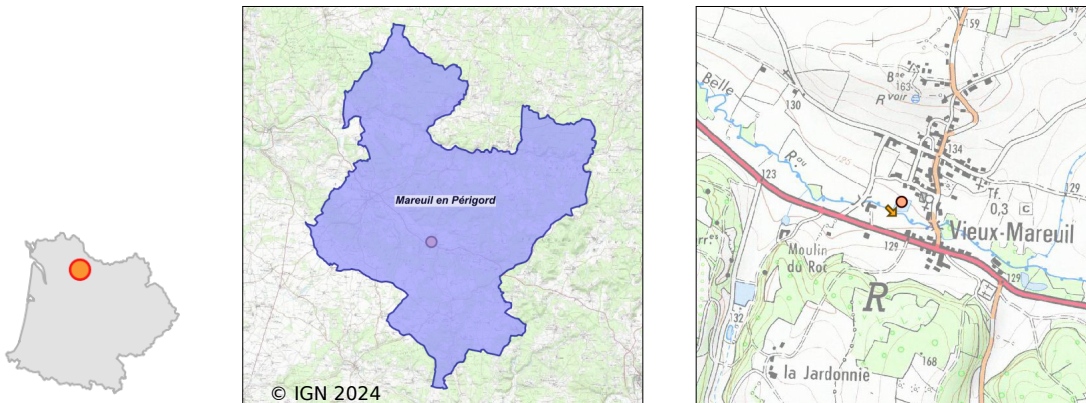


Système d'assainissement 2022

VIEUX MAREUIL

Réseau de type Séparatif



Station : VIEUX MAREUIL

Code Sandre	0524579V001
Nom du maître d'ouvrage	COMMUNE DE MAREUIL EN PERIGORD
Nom de l'exploitant	SAUR
Date de mise en service	mai 1972
Date de mise hors service	-
Niveau de traitement	Secondaire bio (Ntk)
Capacité	225 équivalent-habitant
Charge nominale DBO5	36 Kg/j
Charge nominale DCO	72 Kg/j
Charge nominale MES	42 Kg/j
Débit nominal temps sec	90 m3/j
Débit nominal temps pluie	-
Filières EAU	File 1: Prétraitements, Lagunage naturel
Filières BOUE	
Filières ODEUR	
Coordonnées du point de rejet (Lambert 93)	504 392, 6 484 245 - Coordonnées établies (précision du décamètre)
Milieu récepteur	Rivière - La Belle

Chronologie des raccordements au réseau

Raccordements communaux

24% de Mareuil en Périgord depuis 2017

Observations SDDE

Système de collecte

Il n'y a aucun poste de relevage car le système de collecte est entièrement gravitaire.

Une réhabilitation du réseau et de la station est en cours.

Une étude diagnostique du système de collecte et de la station a été réalisée (bureau études ARTELIA entre 2018 et 2020). Les travaux ont pris beaucoup de retard à cause de fouilles archéologiques, ils vont débuter à partir septembre en 2023. LATD assiste la commune dans cette démarche.

Le système de collecte dessert 95 abonnés en 2022.

Station d'épuration

Le poste de relevage en entrée de station a été hydrocuré une fois cette année.

Le service départemental de la police de l'eau impose la réalisation d'un bilan d'auto-surveillance réglementaire tous les deux ans : pas de bilan en 2022, la prochaine mesure sera planifiée en 2023.

Les résultats des tests ammonium/nitrates réalisés par le SATESE lors des visites en sortie de station indiquent une bonne qualité de l'eau traitée.

Les berges continuent de se dégrader (principalement en raison des ragondins et des arbres présents sur les berges) et, si cela continue, l'entretien du site va devenir très délicat.

Sous produits

Les refus de dégrillage ne sont pas quantifiés. Ils sont évacués avec les ordures ménagères.

Les boues et les graisses sont stockées et minéralisées sur le premier étage de filtres plantés de roseaux.

Données chiffrées

Tableau de synthèse

Paramètre	Pollution entrante			Rendement	Pollution sortante	
	Charge	Capacité	Concentration		Charge	Concentration
VOL	23 m ³ /j	26 %			2,8 m ³ /j	
DBO ₅	2,5 Kg/j	7 %	110 mg/l	100 %	0 Kg/j	3,6 mg/l
DCO	7,1 Kg/j	10 %	310 mg/l	97 %	0,2 Kg/j	78 mg/l
MES	1,9 Kg/j		82 mg/l	82 %	0,3 Kg/j	121 mg/l
NGL	0,9 Kg/j		41 mg/l	93 %	0,1 Kg/j	25 mg/l
NTK	0,9 Kg/j		40 mg/l	92 %	0,1 Kg/j	25 mg/l
PT	0,1 Kg/j		4,3 mg/l	90 %	0 Kg/j	3,6 mg/l

Problèmes rencontrés en 2022

Problèmes liés...

... à la collecte des effluents	Non
...à l'atteinte des performances européennes	Non
...à l'autosurveillance	Non
...à l'exploitation des ouvrages	Non
...à la production des boues	Non
...à la vétusté	Non
...à la destination des sous-produits	Non

Accès aux données

Les données historiques sont disponibles en téléchargement depuis la thématique "Usages et pressions polluantes domestiques et urbaines" ou sous forme d'archive depuis le catalogue de données du SIE du Bassin Adour Garonne (<http://adour-garonne.eaufrance.fr>).

Accès à la fiche du Portail d'information sur l'assainissement communal : <http://assainissement.developpementdurable.gouv.fr/station.php?code=0524579V001>