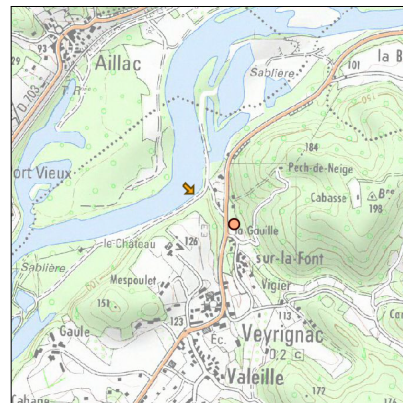
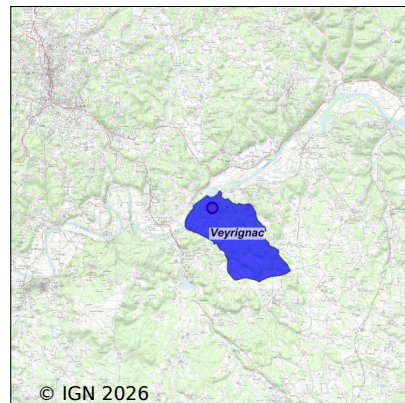


Système d'assainissement 2024

VEYRIGNAC (Bourg 2)

Réseau de type Séparatif



Station : VEYRIGNAC (Bourg 2)

Code Sandre	0524574V002
Nom du maître d'ouvrage	COMMUNE DE VEYRIGNAC
Nom de l'exploitant	-
Date de mise en service	septembre 2012
Date de mise hors service	-
Niveau de traitement	Secondaire bio (Ntk)
Capacité	250 équivalent-habitant
Charge nominale DBO5	15 Kg/j
Charge nominale DCO	30 Kg/j
Charge nominale MES	22 Kg/j
Débit nominal temps sec	38 m3/j
Débit nominal temps pluie	-
Filières EAU	File 1: Prétraitements, Filtres plantés
Filières BOUE	
Filières ODEUR	
Coordonnées du point de rejet (Lambert 93)	566 535, 6 416 543 - Coordonnées établies (précision du décamètre)
Milieu récepteur	Rivière - La Dordogne

Chronologie des raccordements au réseau

Raccordements communaux

100% de Veyrignac depuis 1964

Observations SDDE

Système de collecte

D'après l'histogramme des volumes moyens mensuels on note qu'au cours des mois de septembre et octobre, une intrusion significative de deux claires parasites a été constatée en entrée de station, en lien avec une pluviométrie particulièrement élevée, atteignant un cumul de 320 mm sur les deux mois. Les volumes moyens collectés n'ont pas dépassé la capacité nominale de la station.

La station reçoit en moyenne 19,9 m³/j ce qui correspond à 52 % de la capacité nominale hydraulique de la station (38 m³/j).

Station d'épuration

Les résultats d'analyses sur un prélèvement ponctuel réalisé en sortie de deuxième bassin de lagunage montrent une bonne qualité de traitement. Les tests bandelettes sont effectués de façon hebdomadaire, les résultats montrent un bon fonctionnement de l'outil épuratoire tout au long de l'année.

Le service départemental de la police de l'eau exige la réalisation d'un bilan d'auto-surveillance réglementaire tous les deux ans. Aucun bilan n'ayant été effectué en 2024, la prochaine évaluation sera programmée en 2025.

Le développement des roseaux en 2024 a été satisfaisant. Cependant, quelques adventices persistent en bordure de casier, et des campagnes d'arrachage seront menées après le fauchage des roseaux.

Les feuillets du cahier d'exploitation sont régulièrement transmis au SATESE.

Sous produits

Les refus de dégrillage sont quantifiés et évacués avec les ordures ménagères (20 kg pour l'année 2024).

Les boues et les graisses sont stockées et minéralisées sur le premier étage de filtres plantés de roseaux.

Données chiffrées

Les données présentées ci-dessous peuvent provenir des différentes STEP suivantes, liées au même système de collecte :

0524574V001 VEYRIGNAC (COMMUNALE)

Tableau de synthèse

Paramètre	Pollution entrante			Rendement	Pollution sortante	
	Charge	Capacité	Concentration		Charge	Concentration
VOL	14,4 m ³ /j	38 %			9,2 m ³ /j	
DBO ₅	6,6 Kg/j	44 %	460 mg/l	100 %	0 Kg/j	3,3 mg/l
DCO	15,1 Kg/j	50 %	1 050 mg/l	96 %	0,6 Kg/j	67 mg/l
MES	8,6 Kg/j		600 mg/l	99 %	0,1 Kg/j	12 mg/l
NGL	1,9 Kg/j		130 mg/l	81 %	0,4 Kg/j	39 mg/l
NTK	1,9 Kg/j		130 mg/l	93 %	0,1 Kg/j	14,1 mg/l
PT	0,2 Kg/j		15,3 mg/l	59 %	0,1 Kg/j	9,8 mg/l

Problèmes rencontrés en 2024

Problèmes liés...

... à la collecte des effluents	Non
...à l'atteinte des performances européennes	Non
...à l'autosurveillance	Non
...à l'exploitation des ouvrages	Non
...à la production des boues	Non
...à la vétusté	Non
...à la destination des sous-produits	Non

Accès aux données

Les données historiques sont disponibles en téléchargement depuis la thématique "Usages et pressions polluantes domestiques et urbaines" ou sous forme d'archive depuis le catalogue de données du SIE du Bassin Adour Garonne (<http://adour-garonne.eaufrance.fr>).

Accès à la fiche du Portail d'information sur l'assainissement collectif : <https://assainissement.developpement-durable.gouv.fr/pages/data/fiche-0524574V002>