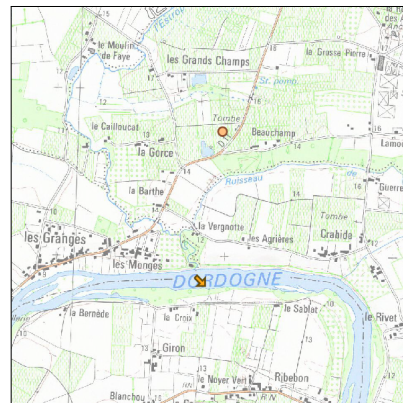
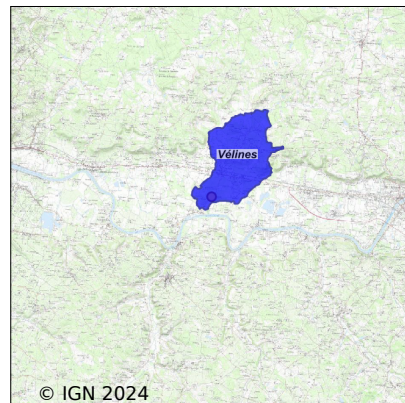


Système d'assainissement 2022

VELINES (LES REAUX)



Station : VELINES (LES REAUX)

Code Sandre	0524568V002
Nom du maître d'ouvrage	COMMUNAUTE DE COMMUNES MONTAIGNE MONTRAVEL ET
Nom de l'exploitant	SUEZ EAU FRANCE
Date de mise en service	octobre 2007
Date de mise hors service	novembre 2016
Niveau de traitement	Secondaire bio (Ntk)
Capacité	200 équivalent-habitant
Charge nominale DBO5	12 Kg/j
Charge nominale DCO	120 Kg/j
Charge nominale MES	0 Kg/j
Débit nominal temps sec	30 m3/j
Débit nominal temps pluie	-
Filières EAU	File 1: Filtres plantés
Filières BOUE	File 1: Filtres plantés de roseaux
Filières ODEUR	
Coordonnées du point de rejet (Lambert 93)	470 675, 6 419 970 - Coordonnées établies (précision du décamètre)
Milieu récepteur	Rivière - La Dordogne

Chronologie des raccordements au réseau

Raccordements communaux

100% de Vélines depuis 2016

Observations SDDE

Système de collecte

Aucune observation

Station d'épuration

Aucune observation

Sous produits

Aucune observation

Données chiffrées

Attention, cette STEP a été mise hors service en November-2016

Les données présentées ci-dessous peuvent provenir des différentes STEP suivantes, liées au même système de collecte :

0524568V003 VELINES (LES REAUX 2)

Tableau de synthèse

Paramètre	Pollution entrante			Rendement	Pollution sortante	
	Charge	Capacité	Concentration		Charge	Concentration
VOL	42 m3/j	35 %			42 m3/j	
DBO5	13,9 Kg/j	29 %	330 mg/l	82 %	2,5 Kg/j	60 mg/l
DCO	38 Kg/j	39 %	910 mg/l	77 %	8,7 Kg/j	206 mg/l
MES	20,5 Kg/j		490 mg/l	84 %	3,3 Kg/j	79 mg/l
NGL	4,6 Kg/j		110 mg/l	16,9 %	3,8 Kg/j	90 mg/l
NTK	4,6 Kg/j		110 mg/l	71 %	1,3 Kg/j	31 mg/l
PT	0,5 Kg/j		12,6 mg/l	-15,6 %	0,6 Kg/j	14,3 mg/l

Problèmes rencontrés en 2022

Problèmes liés...

... à la collecte des effluents	Non
...à l'atteinte des performances européennes	Non
...à l'autosurveillance	Non
...à l'exploitation des ouvrages	Non
...à la production des boues	Non
...à la vétusté	Non
...à la destination des sous-produits	Non

Accès aux données

Les données historiques sont disponibles en téléchargement depuis la thématique "Usages et pressions polluantes domestiques et urbaines" ou sous forme d'archive depuis le catalogue de données du SIE du Bassin Adour Garonne (<http://adour-garonne.eaufrance.fr>).

Accès à la fiche du Portail d'information sur l'assainissement communal : <http://assainissement.developpementdurable.gouv.fr/station.php?code=0524568V002>