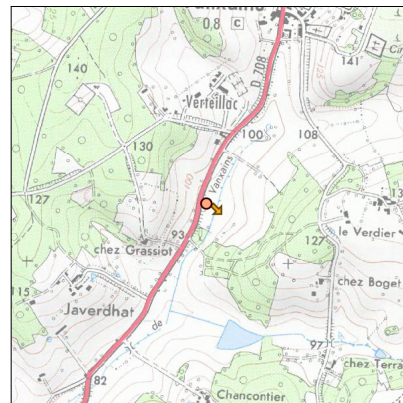
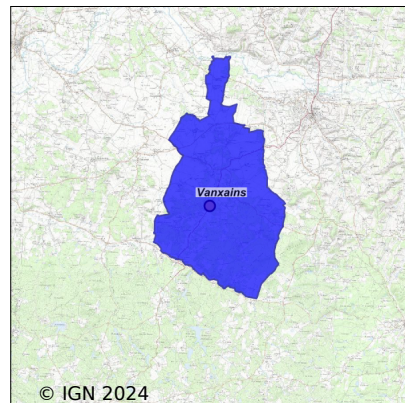


Système d'assainissement 2022

VANXAINS

Réseau de type Séparatif



Station : VANXAINS

Code Sandre	0524564V001
Nom du maître d'ouvrage	COMMUNE DE VANXAINS
Nom de l'exploitant	-
Date de mise en service	janvier 2002
Date de mise hors service	-
Niveau de traitement	Secondaire bio (Ntk)
Capacité	500 équivalent-habitant
Charge nominale DBO5	30 Kg/j
Charge nominale DCO	60 Kg/j
Charge nominale MES	45 Kg/j
Débit nominal temps sec	75 m3/j
Débit nominal temps pluie	-
Filières EAU	File 1: Prétraitements, Filtres à sables, Filtres plantés, Zone intermédiaire avant rejet
Filières BOUE	
Filières ODEUR	
Coordonnées du point de rejet (Lambert 93)	486 750, 6 460 280 - Coordonnées établies (précision du décamètre)
Milieu récepteur	Infiltration

Chronologie des raccordements au reseau

Raccordements communaux

100% de Vanxains depuis 1964

Observations SDDE

Systeme de collecte

Les eaux usees de 96 abonnees sont collectees sur la commune du Vanxains.

Le reseau de collecte est entierement gravitaire. Ce dernier donne entiere satisfaction sur l'ensemble de l'annee. L'entretien du reseau est realise par l'entreprise SAUR.

L'histogramme des volumes moyens collectes par la station montre une augmentation du debit en janvier, fevrier, mars et avril, vraisemblablement du fait d'intrusions de eaux claires parasites.

Ce phenomene naltère pas le fonctionnement de la station puisque la filiere filtres plantés de roseaux nest pas mise en difficulte par les variations hydrauliques.

Station d'epuration

Les analyses sur des prelevements realises dans le cadre des bilans d'auto-surveillance reglementaires font etat d'une bonne qualite de traitement.

Les tests effectues sur les formes azotees par l'exploitant et le SATESE indiquent un excellent fonctionnement de la station sur l'annee 2022.

La station a reeu en moyenne 21,1 m³/j en 2022, soit 28 % de la capacite hydraulique nominale de la station.

Le taux de charge organique moyen journalier est de 10 kg de DCO par jour, soit 33 % de la capacite nominale de la station. La Charge Brute de Pollution Organique (CBPO) calculee sur la DBO₅ pour l'annee 2022 est de 58 EH pour une capacite nominale de 500 EH.

Les roseaux du premier etage ont eu un excellent developpement sur l'ensemble de l'annee 2022.

Les roseaux sur le second etage du filtre debache ont une densite correcte malgre une concurrence avec le liseron. Le second filtre du 2nd etage presente un developpement moins satisfaisant : les liserons prennent le dessus d'annee en annee et ce malgre une forte implication de l'agent communal.

Les violents orages de grele qui se sont abattus le lundi 20 juin 2022 nont pas eu d'impact sur les equipements de traitement. Les roseaux qui avaient ete devastes ont eu une excellente repousse.

Sous produits

Les refus de degraillage sont quantifies et evacues avec les ordures menagères.

Les boues et les graisses sont stockees et mineralisees sur le premier etage de filtres plantés de roseaux. Un sondage des filtres sera realise en debut d'annee 2023 afin de determiner la quantite de boues a curer prochainement si necessaire.

Données chiffrées

Tableau de synthèse

Paramètre	Pollution entrante			Rendement	Pollution sortante	
	Charge	Capacité	Concentration		Charge	Concentration
VOL	29,2 m3/j	39 %			29,2 m3/j	
DBO5	3,5 Kg/j	12 %	120 mg/l	97 %	0,1 Kg/j	3,1 mg/l
DCO	10,1 Kg/j	17 %	350 mg/l	91 %	0,9 Kg/j	29,9 mg/l
MES	5 Kg/j		170 mg/l	99 %	0,1 Kg/j	2,4 mg/l
NGL	1,4 Kg/j		49 mg/l	24,5 %	1,1 Kg/j	37 mg/l
NTK	1,4 Kg/j		49 mg/l	98 %	0 Kg/j	1 mg/l
PT	0,2 Kg/j		5,8 mg/l	23,5 %	0,1 Kg/j	4,5 mg/l

Problèmes rencontrés en 2022

Problèmes liés...

... à la collecte des effluents	Non
...à l'atteinte des performances européennes	Non
...à l'autosurveillance	Non
...à l'exploitation des ouvrages	Non
...à la production des boues	Non
...à la vétusté	Non
...à la destination des sous-produits	Non

Accès aux données

Les données historiques sont disponibles en téléchargement depuis la thématique "Usages et pressions polluantes domestiques et urbaines" ou sous forme d'archive depuis le catalogue de données du SIE du Bassin Adour Garonne (<http://adour-garonne.eaufrance.fr>).

Accès à la fiche du Portail d'information sur l'assainissement communal : <http://assainissement.developpementdurable.gouv.fr/station.php?code=0524564V001>