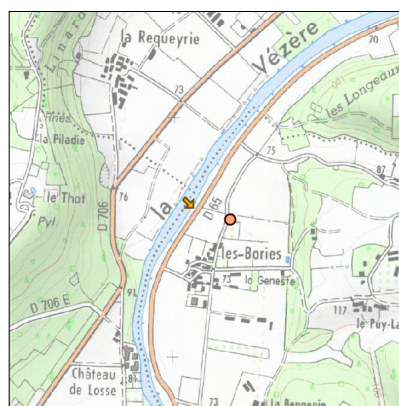
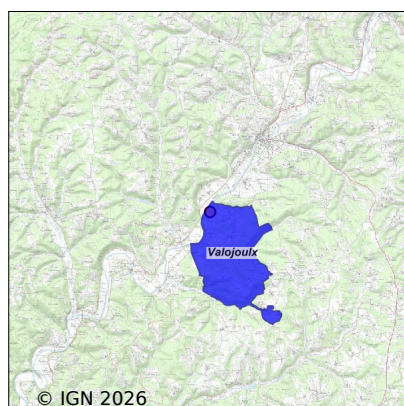


Système d'assainissement 2023

VALOJOULX (LES BORIES)

Réseau de type Séparatif



Station : VALOJOULX (LES BORIES)

| | |
|--|--|
| Code Sandre | 0524563V001 |
| Nom du maître d'ouvrage | COMMUNE DE VALOJOULX |
| Nom de l'exploitant | - |
| Date de mise en service | novembre 2005 |
| Date de mise hors service | - |
| Niveau de traitement | Secondaire bio (Ntk) |
| Capacité | 50 équivalent-habitant |
| Charge nominale DBO5 | 3 Kg/j |
| Charge nominale DCO | 6 Kg/j |
| Charge nominale MES | 3 Kg/j |
| Débit nominal temps sec | 8 m3/j |
| Débit nominal temps pluie | - |
| Filières EAU | File 1: Filtres plantés |
| Filières BOUE | File 1: Filtres plantés de roseaux |
| Filières ODEUR | |
| Coordonnées du point de rejet (Lambert 93) | 553 061, 6 439 033 - Coordonnées établies (précision du décimètre) |
| Milieu récepteur | Rivière - La Vézère |

Observations SDDE

Système de collecte

Les eaux usées de 15 abonnés sont collectées sur la commune de Valojoux.

Le fonctionnement du réseau donne satisfaction. Le volume moyen acheminé vers la station est plutôt régulier en début d'année. L'augmentation des volumes entrants observés en fin d'année est à corréler aux précipitations exceptionnelles et aux inondations liées à cette météo. Ceci n'est pas représentatif du fonctionnement habituel du réseau de collecte. Une augmentation des débits en période estivale s'explique également par l'affluence touristique sur la commune en cette période de l'année.

Le poste de relevage est correctement entretenu.

Station d'épuration

Les résultats de l'analyse réalisée sur un échantillon ponctuel et les résultats des tests sur les formes azotées réalisés par le SATESE en sortie de station après un étage de traitement montrent une eau épurée de bonne qualité.

La station reçoit un débit moyen de 3,4 m³/j soit un peu moins de 42 % de sa capacité hydraulique nominale.

En ce qui concerne les massifs de roseaux du premier étage, ils ont connu un excellent développement en 2023.

L'entretien de l'ensemble de la station est correctement réalisé. Le cahier d'exploitation est dûment rempli.

Sous produits

Les refus de dégrillage sont évacués avec les ordures ménagères.

Les boues et les graisses sont stockées et minéralisées sur le premier étage de filtres plantés de roseaux.

Données chiffrées

Tableau de synthèse

| Paramètre | Pollution entrante | | | Rendement | Pollution sortante | |
|------------------|-----------------------|----------|---------------|-----------|-----------------------|---------------|
| | Charge | Capacité | Concentration | | Charge | Concentration |
| VOL | 3,8 m ³ /j | 47 % | | | 3,8 m ³ /j | |
| DBO ₅ | 1,2 Kg/j | 39 % | 309 mg/l | 90 % | 0,1 Kg/j | 32 mg/l |
| DCO | 2,8 Kg/j | 47 % | 750 mg/l | 90 % | 0,3 Kg/j | 75 mg/l |
| MES | 1,2 Kg/j | | 312 mg/l | 90 % | 0,1 Kg/j | 32 mg/l |
| NGL | 0,3 Kg/j | | 80 mg/l | 0 % | 0,3 Kg/j | 80 mg/l |
| NTK | 0,3 Kg/j | | 80 mg/l | 63 % | 0,1 Kg/j | 29,3 mg/l |
| PT | 0 Kg/j | | 10,7 mg/l | 25 % | 0 Kg/j | 8 mg/l |

Accès aux données

Les données historiques sont disponibles en téléchargement depuis la thématique "Usages et pressions polluantes domestiques et urbaines" ou sous forme d'archive depuis le catalogue de données du SIE du Bassin Adour Garonne (<http://adour-garonne.eaufrance.fr>).

Accès à la fiche du Portail d'information sur l'assainissement collectif : <https://assainissement.developpement-durable.gouv.fr/pages/data/fiche-0524563V001>