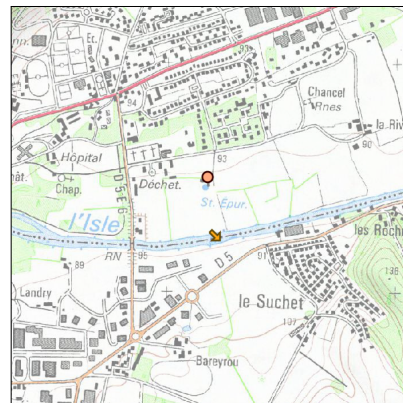
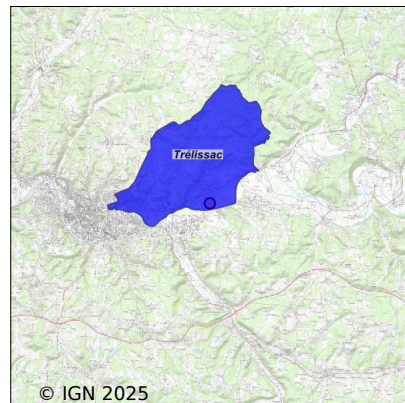


Système d'assainissement 2023

TRELISSAC (LES GARENNES NOUVELLE)

Réseau de type Séparatif



Station : TRELISSAC (LES GARENNES NOUVELLE)

| | |
|---|--|
| Code Sandre | 0524557V003 |
| Nom du maître d'ouvrage | CA LE GRAND PERIGUEUX |
| Nom de l'exploitant | SUEZ EAU FRANCE |
| Date de mise en service | avril 2008 |
| Date de mise hors service | - |
| Niveau de traitement | Secondaire bio (Ntk, Ngl et Pt phy-chi) |
| Capacité | 10 000 équivalent-habitant |
| Charge nominale DBO5 | 600 Kg/j |
| Charge nominale DCO | 1 200 Kg/j |
| Charge nominale MES | 900 Kg/j |
| Débit nominal temps sec | 1 866 m3/j |
| Débit nominal temps pluie | 3 200 m3/j |
| Filières EAU | File 1: Prétraitements, Boues activées faible charge, aération p |
| Filières BOUE | File 2: Centrifugation |
| Filières ODEUR | File 3: Désodorisation chimique |
| Coordonnées du point de rejet (Lambert 93) | 526 183, 6 457 186 - Coordonnées établies (précision du décamètre) |
| Milieu récepteur | Rivière - L'Isle |

Chronologie des raccordements au réseau

Raccordements communaux

80% de Trélassac depuis 1995

Raccordements des établissements industriels

CENTRE HOSPITALIER ANNEXE MEDICALE DE TRELISSAC depuis 1964

Observations SDDE

Système de collecte

Aucune observation

Station d'épuration

Aucune observation

Sous produits

Aucune observation

Données chiffrées

Les données présentées ci-dessous peuvent provenir des différentes STEP suivantes, liées au même système de collecte :

0524557V001 TRELISSAC (LES GARENNES)

Année d'activité 2023 - Possibilité de déversement par temps de pluie

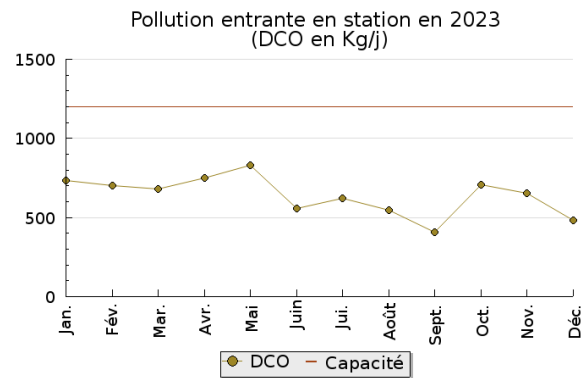
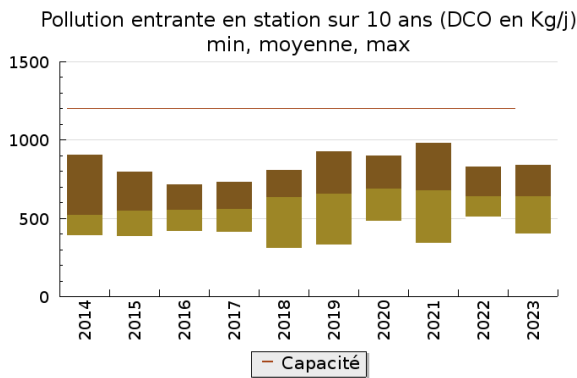
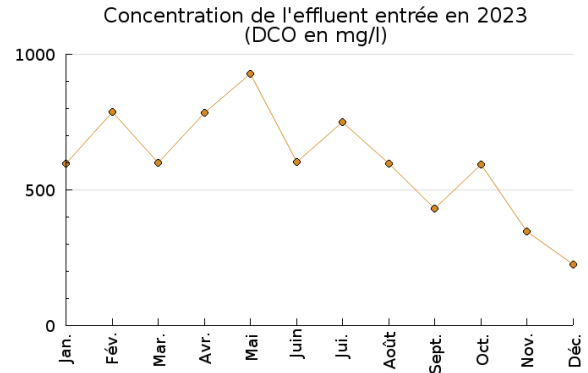
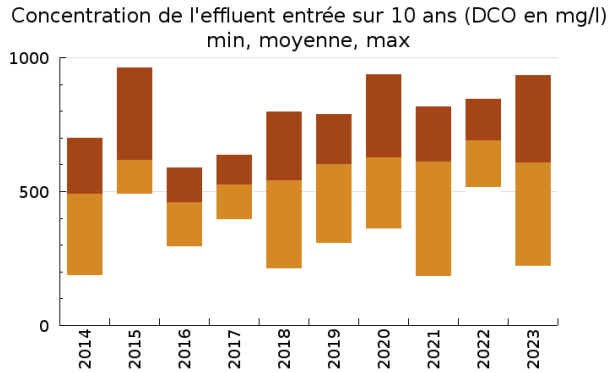
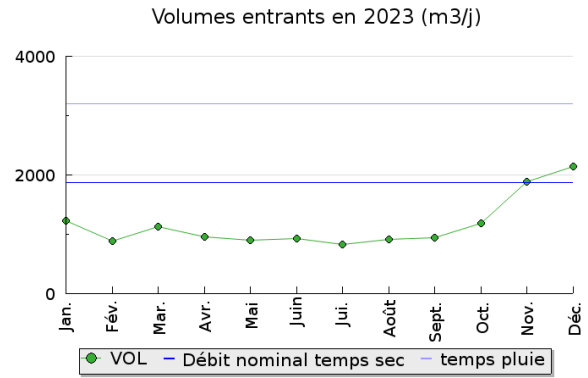
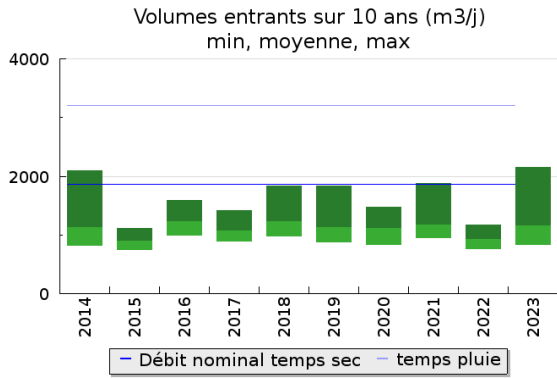
Tableau de synthèse

| Paramètre | Pollution entrante | | | Rendement | Pollution sortante | |
|------------------|-------------------------|----------|---------------|-----------|-------------------------|---------------|
| | Charge | Capacité | Concentration | | Charge | Concentration |
| VOL | 1 160 m ³ /j | 36 % | | | 1 310 m ³ /j | |
| DBO ₅ | 249 Kg/j | 42 % | 233 mg/l | 98 % | 4,5 Kg/j | 3,4 mg/l |
| DCO | 640 Kg/j | 53 % | 600 mg/l | 93 % | 42 Kg/j | 32 mg/l |
| MES | 370 Kg/j | | 350 mg/l | 99 % | 5,1 Kg/j | 4 mg/l |
| NGL | 65 Kg/j | | 63 mg/l | 91 % | 5,7 Kg/j | 4,7 mg/l |
| NTK | 64 Kg/j | | 63 mg/l | 95 % | 3,4 Kg/j | 2,8 mg/l |
| PT | 7,7 Kg/j | | 7,6 mg/l | 91 % | 0,7 Kg/j | 0,6 mg/l |

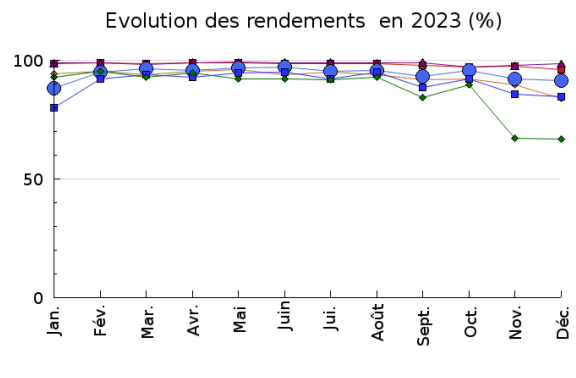
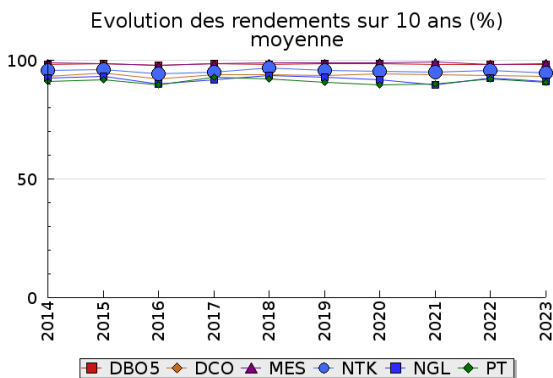
Indice de confiance

| 2014 | 2015 | 2016 | 2017 | 2018 | 2019 | 2020 | 2021 | 2022 | 2023 |
|------|------|------|------|------|------|------|------|------|------|
| 4/5 | 4/5 | 4/5 | 4/5 | 4/5 | 4/5 | 4/5 | 4/5 | 4/5 | 4/5 |

Pollution traitée

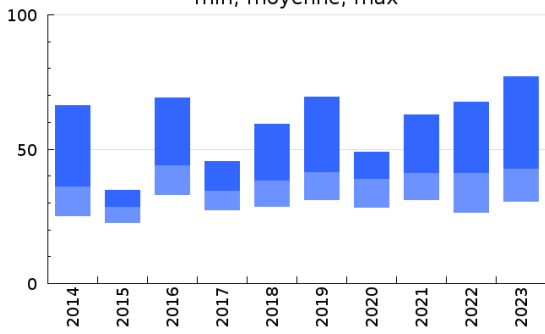


Pollution éliminée

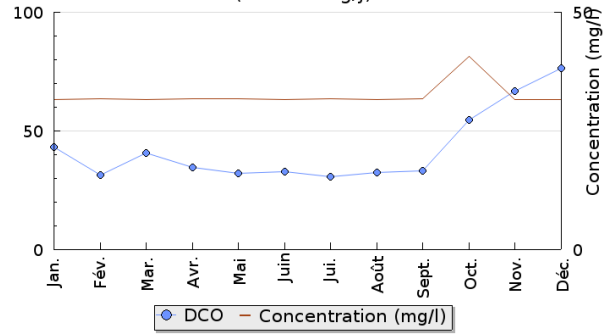


Pollution rejetée

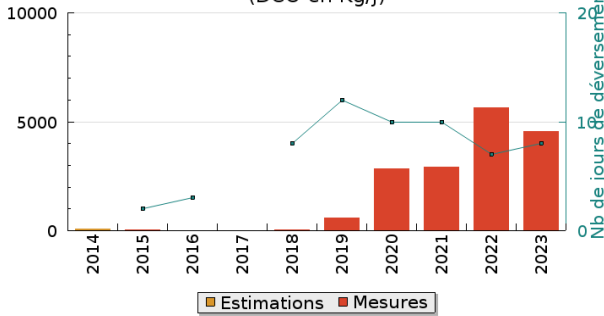
Pollution en sortie station sur 10 ans (DCO en Kg/j)
 min, moyenne, max



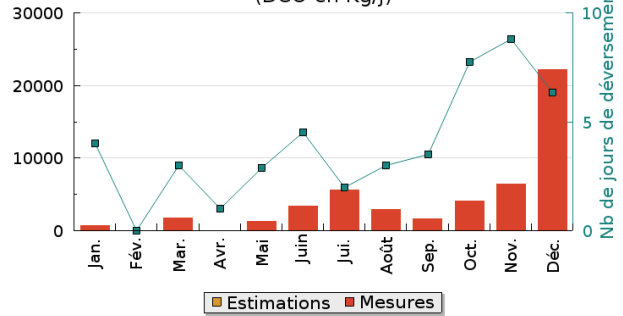
Pollution en sortie station en 2023
 (DCO en Kg/j)



Rejets directs moyens
 (DCO en Kg/j)

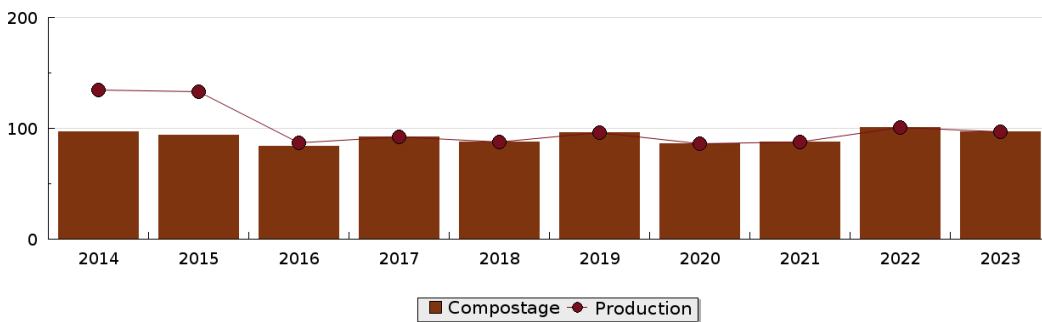


Rejets directs en 2023
 (DCO en Kg/j)



Production et destination des boues

Destination des boues sur 10 ans (tonne de matière sèche)



Problèmes rencontrés en 2023

Problèmes liés...

| | |
|--|-----|
| ... à la collecte des effluents | Non |
| ...à l'atteinte des performances européennes | Non |
| ...à l'autosurveillance | Non |
| ...à l'exploitation des ouvrages | Non |
| ...à la production des boues | Non |
| ...à la vétusté | Non |
| ...à la destination des sous-produits | Non |

Accès aux données

Les données historiques sont disponibles en téléchargement depuis la thématique "Usages et pressions polluantes domestiques et urbaines" ou sous forme d'archive depuis le catalogue de données du SIE du Bassin Adour Garonne (<http://adour-garonne.eaufrance.fr>).

Accès à la fiche du Portail d'information sur l'assainissement collectif : <https://assainissement.developpement-durable.gouv.fr/pages/data/fiche-0524557V003>