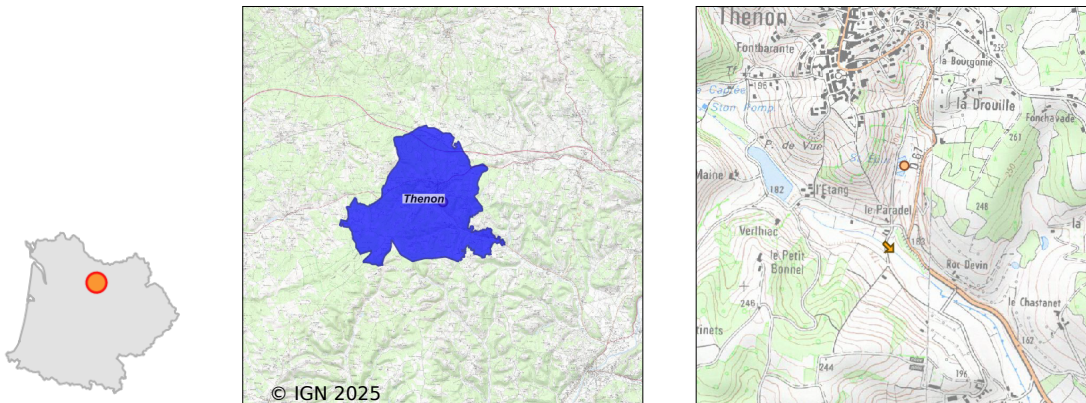


Système d'assainissement 2023

THENON (BOURG)



Station : THENON (BOURG)

Code Sandre	0524550V001
Nom du maître d'ouvrage	CC TERRASSONNAIS PERIGORD NOIR
Nom de l'exploitant	-
Date de mise en service	juin 1980
Date de mise hors service	août 2013
Niveau de traitement	Secondaire bio (Ntk)
Capacité	1 395 équivalent-habitant
Charge nominale DBO5	84 Kg/j
Charge nominale DCO	140 Kg/j
Charge nominale MES	109 Kg/j
Débit nominal temps sec	233 m3/j
Débit nominal temps pluie	-
Filières EAU	File 1: Prétraitements, Boues activées faible charge, aération p, Lagunage naturel
Filières BOUE	File 1: Lits de séchage
Filières ODEUR	
Coordonnées du point de rejet (Lambert 93)	548 675, 6 450 059 - Coordonnées établies (précision du décamètre)
Milieu récepteur	Rivière - La Laurence

Chronologie des raccordements au réseau

Raccordements communaux

100% de Thenon depuis 1964

Observations SDDE

Système de collecte

Aucune observation

Station d'épuration

Aucune observation

Sous produits

Aucune observation

Données chiffrées

Attention, cette STEP a été mise hors service en August-2013

Les données présentées ci-dessous peuvent provenir des différentes STEP suivantes, liées au même système de collecte :

0524550V002 THENON (BOURG N°2)

Tableau de synthèse

Paramètre	Pollution entrante			Rendement	Pollution sortante	
	Charge	Capacité	Concentration		Charge	Concentration
VOL	390 m3/j	257 %			292 m3/j	
DBO5	30,9 Kg/j	51 %	80 mg/l	97 %	0,9 Kg/j	3 mg/l
DCO	67 Kg/j	56 %	173 mg/l	87 %	8,8 Kg/j	30 mg/l
MES	58 Kg/j		150 mg/l	99 %	0,6 Kg/j	2,1 mg/l
NGL	8,5 Kg/j		22 mg/l	56 %	3,8 Kg/j	12,9 mg/l
NTK	8,5 Kg/j		22 mg/l	96 %	0,4 Kg/j	1,3 mg/l
PT	1 Kg/j		2,6 mg/l	12,8 %	0,9 Kg/j	3 mg/l

Problèmes rencontrés en 2023

Problèmes liés...

... à la collecte des effluents	Non
...à l'atteinte des performances européennes	Non
...à l'autosurveillance	Non
...à l'exploitation des ouvrages	Non
...à la production des boues	Non
...à la vétusté	Non
...à la destination des sous-produits	Non

Accès aux données

Les données historiques sont disponibles en téléchargement depuis la thématique "Usages et pressions polluantes domestiques et urbaines" ou sous forme d'archive depuis le catalogue de données du SIE du Bassin Adour Garonne (<http://adour-garonne.eaufrance.fr>).

Accès à la fiche du Portail d'information sur l'assainissement communal : <http://assainissement.developpementdurable.gouv.fr/station.php?code=0524550V001>