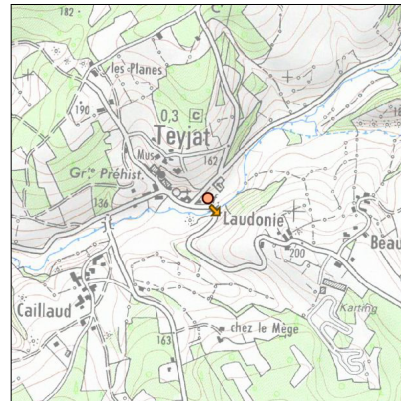
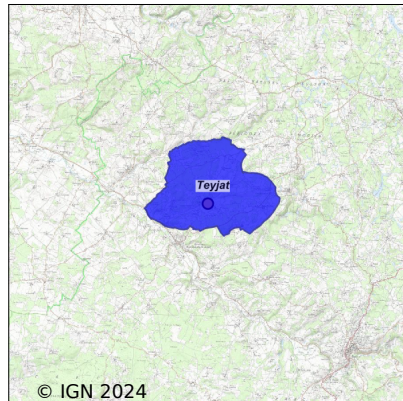


Système d'assainissement 2022

TEYJAT

Réseau de type Séparatif



Station : TEYJAT

Code Sandre	0524548V001
Nom du maître d'ouvrage	CC DU PERIGORD NONTRONNAIS
Nom de l'exploitant	-
Date de mise en service	avril 2001
Date de mise hors service	-
Niveau de traitement	Secondaire bio (Ntk)
Capacité	80 équivalent-habitant
Charge nominale DBO5	4,8 Kg/j
Charge nominale DCO	9,6 Kg/j
Charge nominale MES	7,2 Kg/j
Débit nominal temps sec	12 m3/j
Débit nominal temps pluie	-
Filières EAU	File 1: Filtres à sables
Filières BOUE	
Filières ODEUR	
Coordonnées du point de rejet (Lambert 93)	511 110, 6 501 315 - Coordonnées établies (précision du décamètre)
Milieu récepteur	Infiltration

Observations SDDE

Système de collecte

Il y a 13 abonnés sur le réseau d'assainissement collectif en 2022.

Les volumes de eaux usées collectés tout au long de l'année restent très faibles par rapport à la capacité nominale de la station. La régularité des volumes de eaux usées collectés tout au long de l'année montre que le réseau n'est pas sensible aux intrusions de eaux claires parasites.

Le volume journalier moyen est de 1,5 m³/j soit environ 10% de la capacité hydraulique nominale des ouvrages de traitement.

Le suivi et l'entretien du poste de relevage sont réalisés avec sérieux.

Station d'épuration

La station fonctionne correctement dans son ensemble.

Aucun rejet n'est observé en aval des filtres à sable, la totalité du rejet s'infiltre dans le sol sous cet ouvrage.

Il n'a pas été nécessaire d'extraire de boues de la fosse toutes eaux en 2022.

Les ouvrages de traitement sont suivis et entretenus avec sérieux, le cahier d'exploitation est bien renseigné.

Sous produits

Aucun refus de dégrillage n'est généré sur la station.

Les boues sont stockées au sein de la fosse toutes eaux.

Données chiffrées

Tableau de synthèse

Paramètre	Pollution entrante			Rendement	Pollution sortante	
	Charge	Capacité	Concentration		Charge	Concentration
VOL	6 m ³ /j	50 %			6 m ³ /j	
DBO ₅	1,9 Kg/j	39 %	308 mg/l	90 %	0,2 Kg/j	32 mg/l
DCO	4,5 Kg/j	47 %	750 mg/l	90 %	0,4 Kg/j	75 mg/l
MES	1,9 Kg/j		313 mg/l	90 %	0,2 Kg/j	32 mg/l
NGL	0,5 Kg/j		80 mg/l	0 %	0,5 Kg/j	80 mg/l
NTK	0,5 Kg/j		80 mg/l	65 %	0,2 Kg/j	28,3 mg/l
PT	0,1 Kg/j		11,7 mg/l	43 %	0 Kg/j	6,7 mg/l

Accès aux données

Les données historiques sont disponibles en téléchargement depuis la thématique "Usages et pressions polluantes domestiques et urbaines" ou sous forme d'archive depuis le catalogue de données du SIE du Bassin Adour Garonne (<http://adour-garonne.eaufrance.fr>).

Accès à la fiche du Portail d'information sur l'assainissement communal : <http://assainissement.developpementdurable.gouv.fr/station.php?code=0524548V001>