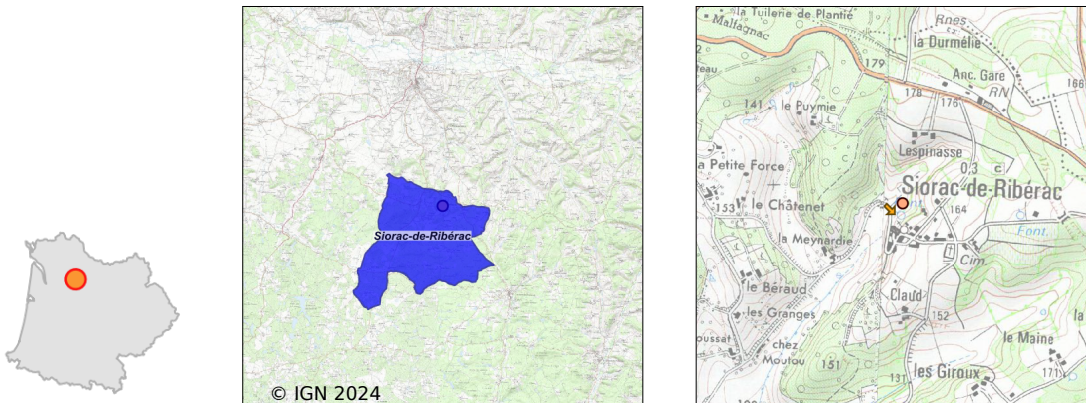


# Système d'assainissement 2022

## SIORAC DE RIBERAC (BOURG)

### Réseau de type Séparatif



## Station : SIORAC DE RIBERAC (BOURG)

Code Sandre	0524537V001
Nom du maître d'ouvrage	COMMUNE DE SIORAC DE RIBERAC
Nom de l'exploitant	-
Date de mise en service	février 2009
Date de mise hors service	-
Niveau de traitement	Secondaire bio (Ntk)
Capacité	50 équivalent-habitant
Charge nominale DBO5	3 Kg/j
Charge nominale DCO	6 Kg/j
Charge nominale MES	4,5 Kg/j
Débit nominal temps sec	8 m3/j
Débit nominal temps pluie	-
Filières EAU	File 1: Filtres plantés
Filières BOUE	File 1: Filtres plantés de roseaux
Filières ODEUR	
Coordonnées du point de rejet (Lambert 93)	492 552, 6 458 929 - Coordonnées établies (précision du décamètre)
Milieu récepteur	Rivière - Ruisseau des Ecluses

## Observations SDDE

### Système de collecte

Les eaux usées de 15 abonnés sont collectées sur la commune de Siorac de Ribérac

L'histogramme des volumes moyen mensuel collectés est régulier et montre que le réseau n'est pas ou peu sensible aux eaux claires parasites.

Le poste de relevage donne entière satisfaction dans son fonctionnement sur l'ensemble de l'année 2022.

### Station d'épuration

Une analyse ponctuelle a été effectuée en sortie de station par le SATESE en novembre 2022, laquelle présente une excellente qualité de l'eau traitée. Les différents paramètres témoignent d'une épuration poussée sur cette filière de traitement.

Les tests sur les formes azotées (nitrates et ammonium) en sortie de station par l'exploitant et le SATESE attestent d'un excellent fonctionnement de l'outil épuratoire

La station reçoit un débit moyen de 3,1 m<sup>3</sup>/j soit 38 % de sa capacité hydraulique nominale.

Le développement des roseaux sur le premier étage donne entière satisfaction sur l'année 2022. Les massifs de roseaux possèdent une excellente densité et il n'est observé aucune concurrence avec les adventices.

Les roseaux du second étage sont envahis depuis deux ans par la clématite des haies. Les filtres ont été bâchés en fin d'année 2022, afin de retrouver une population de roseaux strict sur le second étage.

Les feuillets du cahier d'exploitation sont soigneusement remplis.

### Sous produits

Les refus de dégrillage sont évacués avec les ordures ménagères.

Les boues et les graisses sont stockées et minéralisées sur le premier étage de filtres plantés de roseaux.

## Données chiffrées

### Tableau de synthèse

Paramètre	Pollution entrante			Rendement	Pollution sortante	
	Charge	Capacité	Concentration		Charge	Concentration
VOL	3,8 m <sup>3</sup> /j	47 %			3,8 m <sup>3</sup> /j	
DBO <sub>5</sub>	1,2 Kg/j	39 %	309 mg/l	90 %	0,1 Kg/j	32 mg/l
DCO	2,8 Kg/j	47 %	750 mg/l	90 %	0,3 Kg/j	75 mg/l
MES	1,2 Kg/j		312 mg/l	90 %	0,1 Kg/j	32 mg/l
NGL	0,3 Kg/j		80 mg/l	0 %	0,3 Kg/j	80 mg/l
NTK	0,3 Kg/j		80 mg/l	63 %	0,1 Kg/j	29,3 mg/l
PT	0 Kg/j		10,7 mg/l	25 %	0 Kg/j	8 mg/l

### Accès aux données

Les données historiques sont disponibles en téléchargement depuis la thématique "Usages et pressions polluantes domestiques et urbaines" ou sous forme d'archive depuis le catalogue de données du SIE du Bassin Adour Garonne (<http://adour-garonne.eaufrance.fr>).

Accès à la fiche du Portail d'information sur l'assainissement communal : <http://assainissement.developpementdurable.gouv.fr/station.php?code=0524537V001>