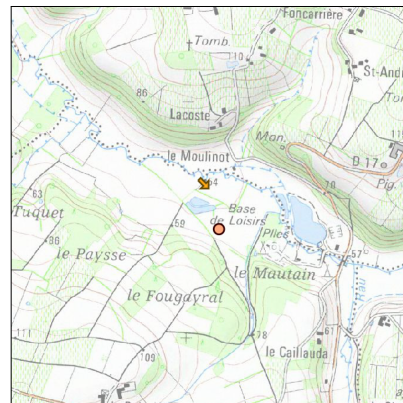
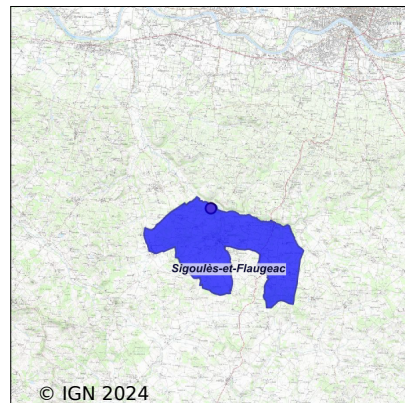


# Système d'assainissement 2022

## SIGOULES (BOURG)

### Réseau de type Séparatif



## Station : SIGOULES (BOURG)

Code Sandre	0524534V002
Nom du maître d'ouvrage	CA BERGERACOISE
Nom de l'exploitant	-
Date de mise en service	août 2022
Date de mise hors service	-
Niveau de traitement	Secondaire bio (Ntk)
Capacité	1 480 équivalent-habitant
Charge nominale DBO5	89 Kg/j
Charge nominale DCO	178 Kg/j
Charge nominale MES	133 Kg/j
Débit nominal temps sec	225 m3/j
Débit nominal temps pluie	-
Filières EAU	File 1: Prétraitements, Filtres plantés
Filières BOUE	
Filières ODEUR	
Coordonnées du point de rejet (Lambert 93)	494 735, 6 411 472 - Coordonnées établies (précision du décamètre)
Milieu récepteur	Rivière - La Gardonnette

# Chronologie des raccordements au réseau

## Raccordements communaux

100% de Sigoulès-et-Flaugeac depuis 1964

## Raccordements des établissements industriels

EDMOND DE LA CLOSERIE depuis 1994

TRAIT'ALU depuis 1964

## Observations SDDE

### Système de collecte

Il y a 383 abonnés raccordés sur la commune de SIGOULES en 2022.

Les fonctionnements des trois postes (ZAE, le Roby et le Mayne) sur le réseau donnent entières satisfaction et sont correctement entretenus.

Le réseau présente une sensibilité importante aux eaux claires. Le diagnostic de réseau a permis didentifier les origines de ces eaux claires et des travaux ont été proposés et réalisés pour limiter leur présence.

### Station d'épuration

Les résultats danalyses qui ont été réalisés sur leffluent en sortie des filtres plantés de roseaux font état dune qualité de traitement correcte. Ces résultats témoignent dun fonctionnement normal pour ce type de station en cours de démarrage ou la biomasse mets quelques mois à se développer dans les massifs filtrants.

Lors des deux mesures dautosurveillances réglementaires, le rejet de la station correspondait aux prescriptions de larrêté en vigueur sur loutil épuratoire.

La station reçoit un débit moyen de 121 m<sup>3</sup>/j soit 53 % de sa capacité hydraulique nominale.

La pollution organique (DCO) reçue par la station lors des mesures correspond à une population équivalente à 720 habitants soit un taux de charge organique de 55 %. La Charge Brute de Pollution Organique (CBPO) calculée sur la DBO<sub>5</sub> pour lannée 2022 est de 780 EH pour une capacité nominale de 1 300 EH.

Les roseaux se développent bien malgré une saison sèche importante. Ces derniers nont pas été faucardés la première année afin de favoriser leur développement.

La station dépuration est fonctionnelle mais nest pas officiellement réceptionné sur lannée 2022. Quelques reprises doivent être effectués sur lannée 2023 (chasse hydraulique du second étage, point A2, ...) et la création des bassins de lagunage pour les périodes détiage du milieu récepteur.

Le cahier dexploitation est correctement renseigné

### Sous produits

Les refus de dégrillage nont pas été quantifiés mais ont été évacués avec les ordures ménagères.

Les boues sont stockées à la surface du premier étage des filtres plantés de roseaux.

## Données chiffrées

Les données présentées ci-dessous peuvent provenir des différentes STEP suivantes, liées au même système de collecte :

0524534V001 SIGOULES (COMMUNALE)

### Tableau de synthèse

Paramètre	Pollution entrante			Rendement	Pollution sortante	
	Charge	Capacité	Concentration		Charge	Concentration
VOL	219 m3/j	137 %			214 m3/j	
DBO5	54 Kg/j	82 %	280 mg/l	99 %	0,6 Kg/j	3 mg/l
DCO	132 Kg/j	100 %	680 mg/l	93 %	8,9 Kg/j	40 mg/l
MES	73 Kg/j		350 mg/l	61 %	28,7 Kg/j	96 mg/l
NGL	12,6 Kg/j		70 mg/l	34 %	8,3 Kg/j	44 mg/l
NTK	12,6 Kg/j		70 mg/l	58 %	5,2 Kg/j	17,9 mg/l
PT	2,2 Kg/j		11,1 mg/l	1,4 %	2,2 Kg/j	9,9 mg/l

## Problèmes rencontrés en 2022

### Problèmes liés...

... à la collecte des effluents	Non
...à l'atteinte des performances européennes	Non
...à l'autosurveillance	Non
...à l'exploitation des ouvrages	Non
...à la production des boues	Non
...à la vétusté	Non
...à la destination des sous-produits	Non

## Accès aux données

Les données historiques sont disponibles en téléchargement depuis la thématique "Usages et pressions polluantes domestiques et urbaines" ou sous forme d'archive depuis le catalogue de données du SIE du Bassin Adour Garonne (<http://adour-garonne.eaufrance.fr>).

Accès à la fiche du Portail d'information sur l'assainissement communal : <http://assainissement.developpementdurable.gouv.fr/station.php?code=0524534V002>