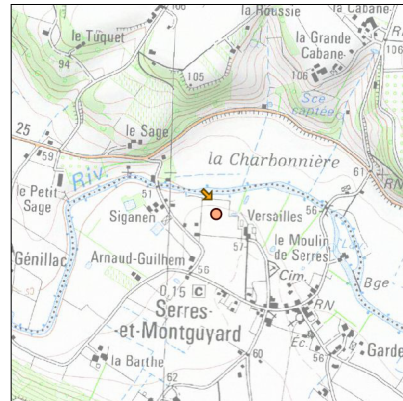
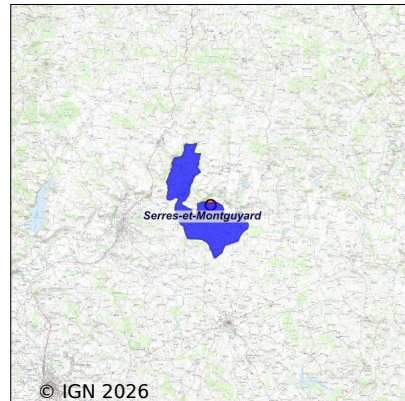


# Système d'assainissement 2024

## SERRES ET MONTGUYARD (BOURG)



### Station : SERRES ET MONTGUYARD (BOURG)

Code Sandre	0524532V001
Nom du maître d'ouvrage	COMMUNE DE SERRES ET MONTGUYARD
Nom de l'exploitant	-
Date de mise en service	mai 2023
Date de mise hors service	-
Niveau de traitement	Secondaire bio (Ntk)
Capacité	150 équivalent-habitant
Charge nominale DBO5	9 Kg/j
Charge nominale DCO	18 Kg/j
Charge nominale MES	13,5 Kg/j
Débit nominal temps sec	22,5 m3/j
Débit nominal temps pluie	-
Filières EAU	File 1: Filtres plantés
Filières BOUE	
Filières ODEUR	
Coordonnées du point de rejet (Lambert 93)	497 847, 6 400 823 - Coordonnées établies (précision du décamètre)
Milieu récepteur	Rivière - Le Dropt

## Observations SDDE

### Système de collecte

L'analyse de l'histogramme des volumes moyens mensuels indique que le réseau de collecte est peu impacté par l'intrusion de deux parasites, attestant ainsi de sa bonne qualité de conception.

Cependant, une augmentation des volumes est observée en début d'année. Selon le SATESE, cette hausse pourrait s'expliquer par l'infiltration de deux parasites via les gaines électriques jusque dans les cuves du poste de relevage.

Le volume moyen reçu est de 9,9 m<sup>3</sup>/j soit 45 % de la capacité nominale hydraulique de la station (22 m<sup>3</sup>/j).

### Station d'épuration

Les analyses effectuées en octobre sur un prélèvement en sortie indiquent une bonne qualité de leau traitée. Les tests par bandelettes réalisés par le SATESE lors d'une autre visite montrent également un bon fonctionnement de l'outil épuratoire à une autre période de l'année.

Les roseaux sont bien développés pour une station récemment mise en service.

Les temps de fonctionnement du dégrilleur ont été diminués par une entreprise au cours de l'année 2024.

Les feuillets du cahier d'exploitation sont transmis au SATESE.

### Sous produits

Les refus de dégrillage sont évacués avec les ordures ménagères.

Les boues et les graisses sont stockées et minéralisées sur le premier étage de filtres plantés de roseaux.

## Données chiffrées

### Tableau de synthèse

Paramètre	Pollution entrante			Rendement	Pollution sortante	
	Charge	Capacité	Concentration		Charge	Concentration
VOL	11,3 m <sup>3</sup> /j	50 %			11,3 m <sup>3</sup> /j	
DBO5	0,3 Kg/j	4 %	31,1 mg/l	89 %	0 Kg/j	3,6 mg/l
DCO	0,8 Kg/j	5 %	75 mg/l	90 %	0,1 Kg/j	7,1 mg/l
MES	0,3 Kg/j		31,1 mg/l	89 %	0 Kg/j	3,6 mg/l
NGL	0,9 Kg/j		80 mg/l	0 %	0,9 Kg/j	80 mg/l
NTK	0,3 Kg/j		28,4 mg/l	66 %	0,1 Kg/j	9,8 mg/l
PT	0,1 Kg/j		7,1 mg/l	37 %	0,1 Kg/j	4,4 mg/l

### Accès aux données

Les données historiques sont disponibles en téléchargement depuis la thématique "Usages et pressions polluantes domestiques et urbaines" ou sous forme d'archive depuis le catalogue de données du SIE du Bassin Adour Garonne (<http://adour-garonne.eaufrance.fr>).

Accès à la fiche du Portail d'information sur l'assainissement collectif : <https://assainissement.developpement-durable.gouv.fr/pages/data/fiche-0524532V001>