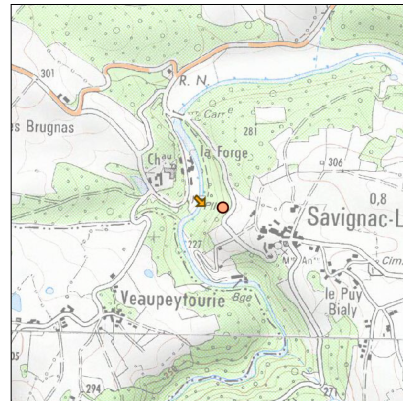
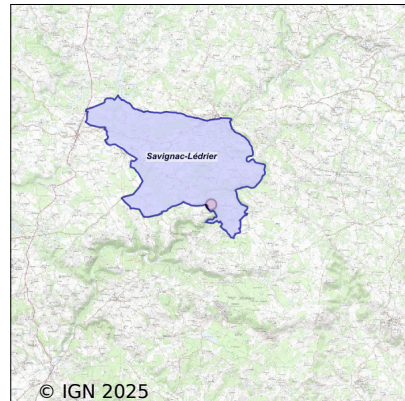


Système d'assainissement 2023

SAVIGNAC LEDRIER (BOURG)

Réseau de type Séparatif



Station : SAVIGNAC LEDRIER (BOURG)

Code Sandre	0524526V003
Nom du maître d'ouvrage	COMMUNAUTE DE COMMUNES ISLE-LOUE- AUVEZERE EN
Nom de l'exploitant	-
Date de mise en service	janvier 2015
Date de mise hors service	-
Niveau de traitement	Secondaire bio (Ntk)
Capacité	60 équivalent-habitant
Charge nominale DBO5	3,6 Kg/j
Charge nominale DCO	7,2 Kg/j
Charge nominale MES	5,4 Kg/j
Débit nominal temps sec	9 m3/j
Débit nominal temps pluie	9 m3/j
Filières EAU	File 1: Prétraitements, Filtres plantés
Filières BOUE	
Filières ODEUR	
Coordonnées du point de rejet (Lambert 93)	560 420, 6 475 480 - Coordonnées établies (précision du décamètre)
Milieu récepteur	Rivière - L'Auvézère

Observations SDDE

Systeme de collecte

Le volume moyen journalier est de 3,82 m³/j 42% de la capacite hydraulique de la station.

Au vu de charges hydrauliques reues par la station (voir paragraphe 6), le reseau ne semble pas etre sensible aux eaux claires de type meteorique. On observe toutefois qu'en periode de forte pluie (novembre et decembre) les volumes augmentent legerelement jusqu'a environ 50% de la capacite de la station. Cette charge hydraulique supplementaire n'a pas d'impact sur les performances de la station de traitement des eaux usees.

Station d'epuration

L'analyse de l'effluent preleve ponctuellement en sortie de station au mois de novembre indique une bonne qualite de rejet.

Un leger residuel de pollution ammoniacale est constate tout au long de l'annee au travers des tests hebdomadaires. Ce faible residuel peut provenir d'un temps de contact trop court avec la flore bacterienne nitrifiante au sein des filtres. Le paississement de la couche de boues en surface du 1er etage de filtres plantes de roseaux au cours des annees devrait permettre d'augmenter le temps de contact et ainsi favoriser la degradation de la pollution ammoniacale.

Les roseaux se sont davantage developpes sur l'ensemble de la surface des filtres malgre de nombreuses adventices.

Les equipements ont correctement fonctionne generalement bien tout au long de l'annee.

Sous produits

Les refus de degrillage sont quantifies et evacues avec les ordures menageres.

Les boues et les graisses sont stockees et mineralisees sur le premier etage de filtres plantes de roseaux.

Donnees chifrees

Tableau de synthese

Parametre	Pollution entrante			Rendement	Pollution sortante	
	Charge	Capacite	Concentration		Charge	Concentration
VOL	4,5 m ³ /j	50 %			4,5 m ³ /j	
DBO ₅	0,1 Kg/j	4 %	31,1 mg/l	93 %	0 Kg/j	2,2 mg/l
DCO	0,3 Kg/j	5 %	76 mg/l	91 %	0 Kg/j	6,7 mg/l
MES	0,1 Kg/j		31,1 mg/l	93 %	0 Kg/j	2,2 mg/l
NGL	0,4 Kg/j		80 mg/l	0 %	0,4 Kg/j	80 mg/l
NTK	0,1 Kg/j		28,9 mg/l	62 %	0,1 Kg/j	11,1 mg/l
PT	0 Kg/j		6,7 mg/l	33 %	0 Kg/j	4,4 mg/l

Acces aux donnees

Les donnees historiques sont disponibles en telechargement depuis la thematique "Usages et pressions polluantes domestiques et urbaines" ou sous forme d'archive depuis le catalogue de donnees du SIE du Bassin Adour Garonne (<http://adour-garonne.eaufrance.fr>).

Acces a la fiche du Portail d'information sur l'assainissement collectif : <https://assainissement.developpement-durable.gouv.fr/pages/data/fiche-0524526V003>