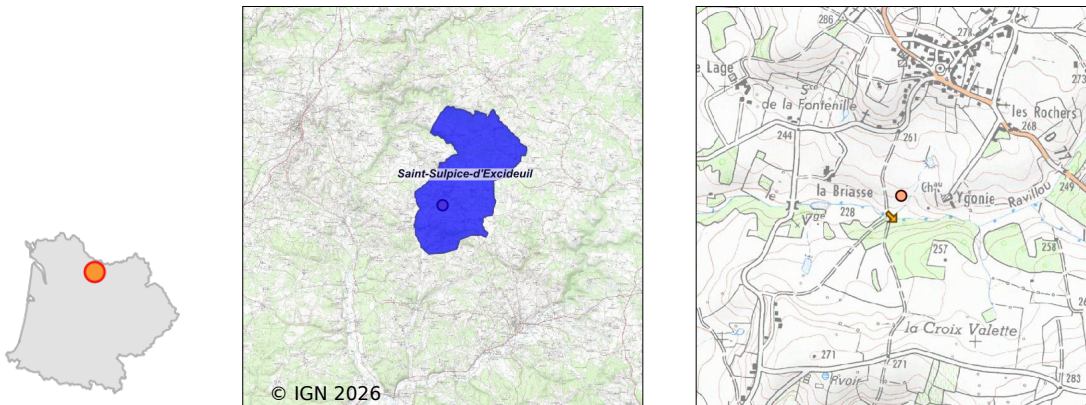


# Système d'assainissement 2024

## SAINT SULPICE D'EXCIDEUIL (BOURG)

### Réseau de type Séparatif



## Station : SAINT SULPICE D'EXCIDEUIL (BOURG)

Code Sandre	0524505V001
Nom du maître d'ouvrage	COMMUNAUTE DE COMMUNES ISLE-LOUE- AUVEZERE EN
Nom de l'exploitant	-
Date de mise en service	juin 2010
Date de mise hors service	-
Niveau de traitement	Secondaire bio (Ntk)
Capacité	160 équivalent-habitant
Charge nominale DBO5	9,6 Kg/j
Charge nominale DCO	19,2 Kg/j
Charge nominale MES	14,4 Kg/j
Débit nominal temps sec	24 m3/j
Débit nominal temps pluie	-
Filières EAU	File 1: Prétraitements, Filtres plantés
Filières BOUE	File 1: Filtres plantés de roseaux
Filières ODEUR	
Coordonnées du point de rejet (Lambert 93)	543 891, 6 478 079 - Coordonnées établies (précision du décamètre)
Milieu récepteur	Rivière - Le Ravillou

## Observations SDDE

### Système de collecte

Le volume moyen annuel est d'environ 5600m<sup>3</sup>. Il y a 71 abonnés actifs (recensés en 2024). Cela représente environ 77m<sup>3</sup> consommés par an et par abonné.

De 2020 à 2022, les calculs montraient des volumes estimés de 4400 à 4800m<sup>3</sup> (avec le même nombre d'abonnés actifs). Les précipitations de plus de 30% à l'échelle de l'année 2024 ont sans doute eu une influence comme sur la majeure partie des réseaux (nappe et eaux météoriques). Il n'y a aucun préjudice sur le traitement qui reste bon.

En 2023, le volume n'a pas pu être estimé à cause d'un défaut de fonctionnement de la poire sur plusieurs mois.

La valeur maximale du volume moyen journalier reçu est celle du mois de février avec 23,1m<sup>3</sup> traités par jour soit environ 96% de la capacité hydraulique nominale de la station.

### Station d'épuration

L'analyse du rejet du mois de mai montre un très bon niveau de traitement.

Les résultats des tests effectués chaque semaine témoignent d'un résiduel d'azote ammoniacal de l'ordre de 10 à 25mg/L en molécule d'azote. Ce sont de bons résultats.

Les passages du SATESE indiquent un bon fonctionnement du premier étage de traitement.

La poire de niveau de la chasse 1 a été changée en janvier.

La zone de rejet végétalisée joue bien son rôle de dissipation du rejet.

### Sous produits

Les refus de dégrillage sont quantifiés et évacués avec les ordures ménagères. Leur quantité est faible ce qui témoigne d'un bon respect du règlement de service par les abonnés.

Les boues et les graisses sont stockées et minéralisées sur le premier étage de filtres plantés de roseaux.

## Données chiffrées

### Tableau de synthèse

Paramètre	Pollution entrante			Rendement	Pollution sortante	
	Charge	Capacité	Concentration		Charge	Concentration
VOL	12 m <sup>3</sup> /j	50 %			12 m <sup>3</sup> /j	
DBO <sub>5</sub>	3,7 Kg/j	39 %	309 mg/l	90 %	0,4 Kg/j	30,8 mg/l
DCO	9 Kg/j	47 %	750 mg/l	90 %	0,9 Kg/j	75 mg/l
MES	3,8 Kg/j		313 mg/l	90 %	0,4 Kg/j	32 mg/l
NGL	1 Kg/j		80 mg/l	0 %	1 Kg/j	80 mg/l
NTK	1 Kg/j		80 mg/l	65 %	0,3 Kg/j	28,3 mg/l
PT	0,1 Kg/j		10,8 mg/l	30,8 %	0,1 Kg/j	7,5 mg/l

### Accès aux données

Les données historiques sont disponibles en téléchargement depuis la thématique "Usages et pressions polluantes domestiques et urbaines" ou sous forme d'archive depuis le catalogue de données du SIE du Bassin Adour Garonne (<http://adour-garonne.eaufrance.fr>).

Accès à la fiche du Portail d'information sur l'assainissement collectif : <https://assainissement.developpement-durable.gouv.fr/pages/data/fiche-0524505V001>